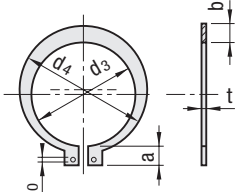


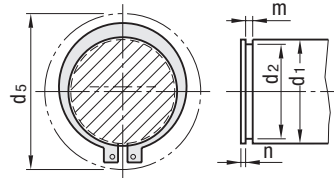
[Technical Data] [ข้อมูลทางเทคนิค]
Retaining Ring-C Type (แหวนล็อกประเภท C)

คัดลอกมาจาก JIS B 2804(2001)

1. แหวนล็อกประเภท C - ภายนอก



รูที่มีเส้นผ่านศูนย์กลาง d_0 ควรวางในตำแหน่งที่ยื่นออกมาจากร่อง เมื่อแหวนล็อกสอดเข้าไปในเพลลา



d_5 คือ ค่าสูงสุดเส้นผ่านศูนย์กลางด้านนอก เมื่อแหวนล็อกเข้าพอดีกับเพลลา

แหวนล็อกประเภท C - ภายนอก

หน่วย : mm

เบอร์ (°)	แหวนล็อก						เพลลาที่ใช้ได้ (อ้างอิง)						
	d_3		t	b	a	d_0	d_5	d_1	d_2		m	n	
	ขนาดอ้างอิง	ค่าที่คิดความเผื่อ	ขนาดอ้างอิง	ค่าที่คิดความเผื่อ	ค่าที่คิดความเผื่อ	ค่าที่คิดความเผื่อ			ขนาดอ้างอิง	ค่าที่คิดความเผื่อ			ขนาดอ้างอิง
10	9.3	±0.15	1	±0.05	1.6	3	1.2	17	10	9.6	-0.09	1.15	1.5
(11)	10.2				1.8	3.1	18	11	10.5				
12	11.1	±0.18	1	±0.05	1.8	3.2	1.5	19	12	11.5	0	1.15	1.5
(13)	12				1.8	3.3	20	13	12.4				
14	12.9	±0.18	1	±0.05	2	3.4	1.7	22	14	13.4	-0.11	1.15	1.5
15	13.8				2.1	3.5		23	15	14.3			
16	14.7	±0.2	1.2	±0.06	2.2	3.6	2	24	16	15.2	0	1.35	1.5
17	15.7				2.2	3.7		25	17	16.2			
18	16.5	±0.2	1.2	±0.06	2.6	3.8	2	26	18	17	-0.21	1.35	1.5
(19)	17.5				2.7	3.8		27	19	18			
20	18.5	±0.25	1.6(°)	±0.06	2.7	3.9	2	28	20	19	0	1.75	1.5
(21)	19.5				2.7	4		30	21	20			
22	20.5	±0.25	1.6(°)	±0.06	2.7	4.1	2	31	22	21	-0.25	1.75	1.5
(24)	22.2				3.1	4.2		33	24	22.9			
25	23.2	±0.25	1.8	±0.07	3.1	4.3	2	34	25	23.9	0	1.95	2
(26)	24.2				3.1	4.4		35	26	24.9			
28	25.9	±0.4	1.8	±0.07	3.1	4.6	2.5	38	28	26.6	-0.25	1.95	2
(29)	26.9				3.5	4.7		39	29	27.6			
30	27.9	±0.45	2	±0.08	3.5	4.8	2.5	40	30	28.6	0	2.2	2.5
32	29.6				3.5	5		43	32	30.3			
(34)	31.5	±0.45	2	±0.08	4	5.3	2.5	45	34	32.3	-0.3	2.2	2.5
35	32.2				4	5.4		46	35	33			
(36)	33.2	±0.45	2.5	±0.08	4	5.4	2.5	47	36	34	0	2.7	2.5
(38)	35.2				4.5	5.6		50	38	36			
40	37	±0.45	2.5	±0.08	4.5	5.8	2.5	53	40	38	-0.25	1.95	2
(42)	38.5				4.5	6.2		55	42	39.5			
45	41.5	±0.45	2.5	±0.08	4.8	6.3	2.5	58	45	42.5	0	2.2	2.5
(48)	44.5				4.8	6.5		62	48	45.5			
50	45.8	±0.45	2.5	±0.08	5	6.7	2.5	64	50	47	-0.25	1.95	2
(52)	47.8				5	6.8		66	52	49			
55	50.8	±0.45	2	±0.07	5	7	2.5	70	55	52	0	2.2	2.5
(56)	51.8				5	7		71	56	53			
(58)	53.8	±0.45	2	±0.07	5.5	7.1	2.5	73	58	55	-0.3	2.7	2.5
60	55.8				5.5	7.2		75	60	57			
(62)	57.8	±0.45	2	±0.07	5.5	7.2	2.5	77	62	59	0	2.2	2.5
(63)	58.8				5.5	7.3		78	63	60			
65	60.8	±0.45	2.5	±0.08	6.4	7.4	2.5	81	65	62	-0.3	2.7	2.5
(68)	63.5				6.4	7.8		84	68	65			
70	65.5	±0.45	2.5	±0.08	6.4	7.8	2.5	86	70	67	0	2.2	2.5
(72)	67.5				7	7.9		88	72	69			
75	70.5	±0.45	2.5	±0.08	7	7.9	2.5	92	75	72	-0.3	2.7	2.5
(78)	73.5				7.4	8.1		95	78	75			
80	74.5	±0.55	2.5	±0.08	7.4	8.2	2.5	97	80	76.5	0	2.7	2.5

หมายเหตุ (°) : ควรให้หน้าหนักความสำคัญกับค่าที่ไม่อยู่ใน () ค่าใน () อาจใช้ได้หากจำเป็น

หมายเหตุ (°) : ความหนา (t) = 1.6 mm อาจใช้ค่า 1.5 mm เป็นการชั่วคราว **m** ควรมีค่า 1.65 mm

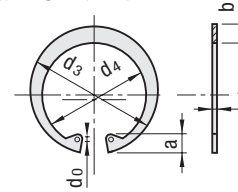
อ้างอิง 1. ค่าต่ำสุดของความกว้างแหวนของแหวนล็อกควรมีค่าน้อยกว่าความหนาของเพลลา t

2. ขนาดของเพลลาที่แนะนำให้ใช้แสดงไว้ในที่นี้เพื่อการอ้างอิง

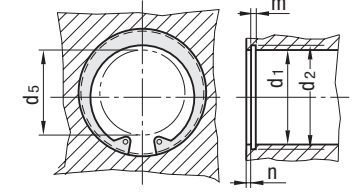
3. d_4 (mm) ควรมีค่าเท่ากับ $d_4 = d_3 + (1.4 \sim 1.5)b$

อ้างอิง ความหนา t สอดคล้องกับ Japan Spring Manufactures Association Standard JSMA No.6-1976 (สายพานเหล็กกล้าสำหรับสปริง)

2. แหวนล็อกประเภท C - ภายใน



รูที่มีเส้นผ่านศูนย์กลาง d_0 ควรวางในตำแหน่งที่ยื่นออกมาจากร่อง เมื่อแหวนล็อกสอดเข้าไปในรูคว้าน



d_5 คือ ค่าต่ำสุดเส้นผ่านศูนย์กลางด้านในของเส้นรอบวงด้านใน เมื่อแหวนล็อกเข้าพอดีกับรูคว้าน

แหวนล็อกประเภท C - ภายใน

หน่วย : mm

เบอร์ (°)	แหวนล็อก						เพลลาที่ใช้ได้ (อ้างอิง)						
	d_3		t	b	a	d_0	d_5	d_1	d_2		m	n	
	ขนาดอ้างอิง	ค่าที่คิดความเผื่อ	ขนาดอ้างอิง	ค่าที่คิดความเผื่อ	ค่าที่คิดความเผื่อ	ค่าที่คิดความเผื่อ			ขนาดอ้างอิง	ค่าที่คิดความเผื่อ			ขนาดอ้างอิง
10	10.7	±0.18	1	±0.05	1.8	3.1	1.2	3	10	10.4	+0.11	1.15	1.5
11	11.8				1.8	3.2	4	11	11.4				
12	13	±0.18	1	±0.05	1.8	3.3	1.5	5	12	12.5	0	1.15	1.5
(13)	14.1				1.8	3.5	6	13	13.6				
14	15.1	±0.18	1	±0.05	2	3.6	1.7	7	14	14.6	-0.11	1.15	1.5
15	16.2				2	3.6		8	15	15.7			
16	17.3	±0.2	1.2	±0.06	2	3.7	2	8	16	16.8	0	1.35	1.5
(17)	18.3				2	3.8		9	17	17.8			
18	19.5	±0.2	1.2	±0.06	2.5	4	2	10	18	19	-0.21	1.35	1.5
19	20.5				2.5	4		11	19	20			
20	21.5	±0.25	1.6(°)	±0.06	2.5	4	2	12	20	21	0	1.75	1.5
(21)	22.5				2.5	4.1		12	21	22			
22	23.5	±0.25	1.6(°)	±0.06	2.5	4.1	2	13	22	23	-0.25	1.75	1.5
(24)	25.9				2.5	4.3		15	24	25.2			
25	26.9	±0.25	1.8	±0.07	3	4.4	2.5	16	25	26.2	0	1.95	2
(26)	27.9				3	4.6		16	26	27.2			
28	30.1	±0.4	1.8	±0.07	3	4.6	2.5	18	28	29.4	-0.25	1.95	2
30	32.1				3	4.7		20	30	31.4			
32	34.4	±0.4	1.8	±0.07	3.5	5.2	2.5	21	32	33.7	0	2.2	2.5
(34)	36.5				3.5	5.2		23	34	35.7			
35	37.8	±0.45	2	±0.07	3.5	5.2	2.5	24	35	37	-0.25	2.2	2.5
(36)	38.8				3.5	5.2		25	36	38			
37	39.8	±0.45	2	±0.07	3.5	5.2	2.5	26	37	39	0	2.7	2.5
(38)	40.8				4	5.3		27	38	40			
40	43.5	±0.45	2	±0.07	4	5.7	2.5	28	40	42.5	-0.25	1.95	2
42	45.5				4	5.8		30	42	44.5			
45	48.5	±0.45	2	±0.07	4.5	5.9	2.5	33	45	47.5	0	2.2	2.5
(48)	51.5				4.5	6.1		34	47	49.5			
50	54.2	±0.45	2	±0.07	4.5	6.2	2.5	35	48	50.5	-0.25	1.95	2
(52)	56.2				4.5	6.5		37	50	53			
55	59.2	±0.45	2	±0.07	5.1	6.5	2.5	39	52	55	0	2.2	2.5
(56)	60.2				5.1	6.5		41	55	58			
(58)	62.2	±0.45	2	±0.07	5.1	6.6	2.5	42	56	59	-0.25	1.95	2
60	64.2				5.1	6.8		44	58	61			
(62)	66.2	±0.45	2	±0.07	5.5	6.8	2.5	46	60	63	0	2.7	2.5
(63)	67.2				5.5	6.9		48	62	65			
65	69.2	±0.45	2	±0.07	5.5	6.9	2.5	49	63	66	-0.3	2.2	2.5
(65)	69.2				5.5	7		50	65	68			
68	72.5	±0.45	2	±0.07	6	7.4	2.5	53	68	71	0	2.7	2.5
(70)	74.5				6	7.4		55	70	73			
72	76.5	±0.45	2	±0.07	6.6	7.4	2.5	57	72	75	-0.3	2.2	2.5
(72)	76.5				6.6	7.8		60	75	78			
75	79.5	±0.45	2	±0.07	6.6	8	2.5	62	78	81	0	2.7	2.5
(78)	82.5				6.6	8		62	78	81			
80	85.5	±0.55	2.5	±0.08	7	8	2.5	64	80	83.5	0	2.7	2.5

หมายเหตุ (°) : ควรให้หน้าหนักความสำคัญกับค่าที่ไม่อยู่ใน () ค่าใน () อาจใช้ได้หากจำเป็น

หมายเหตุ (°) : ความหนา (t) = 1.6 mm อาจใช้ค่า 1.5 mm เป็นการชั่วคราว **m** ควรมีค่า 1.65 mm

อ้างอิง 1. ค่าต่ำสุดของความกว้างแหวนของแหวนล็อกควรมีค่าน้อยกว่าความหนาของเพลลา t

2. ขนาดของรูคว้านที่แนะนำให้ใช้แสดงไว้ในที่นี้เพื่อการอ้างอิง

3. d_4 (mm) ควรมีค่าเท่ากับ $d_4 = d_3 + (1.4 \sim 1.5)b$

อ้างอิง ความหนา t สอดคล้องกับ Japan Spring Manufactures Association Standard JSMA No.6-1976 (สายพานเหล็กกล้าสำหรับสปริง)