

# Blind Joint Components

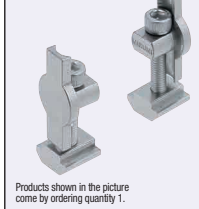
## Pre-Assembly Insertion Double Joint Kits for 6 Series (Slot Width 8mm) Aluminum Extrusions

Alterations necessary to use this component

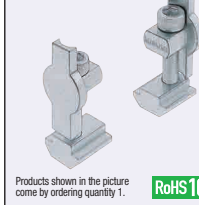
S Type Hole Alterations  
P.765

**Features:** Two screws are used for connection. Can be used to extend extrusions as well as mounting to plates. A joint type superior in mounting flexibility.

### Pre-Assembly Insertion Double Joint Kits



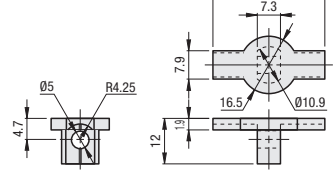
### Pre-Assembly Insertion Double Joint Kits



### HDJSN

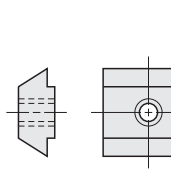
#### ① Pre-Assembly Insertion Double Joints

HDJFSN (SUS316 Equivalent, Sintered)



#### ② Pre-Assembly Insertion Nuts

HNTTSN (SUS316 Equivalent, Sintered)

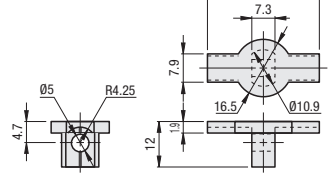


### HDJHSN

(Offset Nut Type)

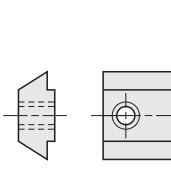
#### ① Pre-Assembly Insertion Double Joints

HDJFSN (SUS316 Equivalent, Sintered)



#### ② Pre-Assembly Insertion Offset Nuts

HNTHSN (SUS316 Equivalent, Sintered)



Pre-Assembly Insertion Double Joints	Part Number	Usable in any direction	Usable in the short length direction	Usable in the long length direction	Usable in the direction where there is no flat surface at the connecting part
	3030	○	○	○	○
	3060	○	○	○	○
	NFS6	○	○	○	○
	HFS6	○	○	○	○
	GFS6	○	○	○	○
	30120	○	○	○	○
	EFS6	○	○	○	○
	5050	○	○	○	○
	50100	○	○	○	○
	CAF6	○	○	○	○
	HFSY6	○	○	○	○
	100100	○	○	○	○
	NFS6	○	○	○	○
	6060	○	○	○	○
	NFS6	○	○	○	○
	6090	○	○	○	○
	60120	○	○	○	○
	3030	○	○	○	○
	HFS6	○	○	○	○
	EFS6	○	○	○	○
	NFS6	○	○	○	○
	5050	○	○	○	○
	6060	○	○	○	○
	HFS6	○	○	○	○
	3030	○	○	○	○
	HFS6	○	○	○	○
	EFS6	○	○	○	○
	NFS6	○	○	○	○
	5050	○	○	○	○
	6060	○	○	○	○
	HFS6	○	○	○	○
	3030	○	○	○	○
	HFS6	○	○	○	○
	EFS6	○	○	○	○
	NFS6	○	○	○	○
	5050	○	○	○	○
	6060	○	○	○	○
	HFS6	○	○	○	○
	3030	○	○	○	○
	HFS6	○	○	○	○
	EFS6	○	○	○	○
	NFS6	○	○	○	○
	5050	○	○	○	○
	6060	○	○	○	○
	HFS6	○	○	○	○
	3030	○	○	○	○
	HFS6	○	○	○	○
	EFS6	○	○	○	○
	NFS6	○	○	○	○
	5050	○	○	○	○
	6060	○	○	○	○
	HFS6	○	○	○	○
	3030	○	○	○	○
	HFS6	○	○	○	○
	EFS6	○	○	○	○
	NFS6	○	○	○	○
	5050	○	○	○	○
	6060	○	○	○	○
	HFS6	○	○	○	○
	3030	○	○	○	○
	HFS6	○	○	○	○
	EFS6	○	○	○	○
	NFS6	○	○	○	○
	5050	○	○	○	○
	6060	○	○	○	○
	HFS6	○	○	○	○
	3030	○	○	○	○
	HFS6	○	○	○	○
	EFS6	○	○	○	○
	NFS6	○	○	○	○
	5050	○	○	○	○
	6060	○	○	○	○
	HFS6	○	○	○	○
	3030	○	○	○	○
	HFS6	○	○	○	○
	EFS6	○	○	○	○
	NFS6	○	○	○	○
	5050	○	○	○	○
	6060	○	○	○	○
	HFS6	○	○	○	○
	3030	○	○	○	○
	HFS6	○	○	○	○
	EFS6	○	○	○	○
	NFS6	○	○	○	○
	5050	○	○	○	○
	6060	○	○	○	○
	HFS6	○	○	○	○
	3030	○	○	○	○
	HFS6	○	○	○	○
	EFS6	○	○	○	○
	NFS6	○	○	○	○
	5050	○	○	○	○
	6060	○	○	○	○
	HFS6	○	○	○	○
	3030	○	○	○	○
	HFS6	○	○	○	○
	EFS6	○	○	○	○
	NFS6	○	○	○	○
	5050	○	○	○	○
	6060	○	○	○	○
	HFS6	○	○	○	○
	3030	○	○	○	○
	HFS6	○	○	○	○
	EFS6	○	○	○	○
	NFS6	○	○	○	○
	5050	○	○	○	○
	6060	○	○	○	○
	HFS6	○	○	○	○
	3030	○	○	○	○
	HFS6	○	○	○	○
	EFS6	○	○	○	○
	NFS6	○	○	○	○
	5050	○	○	○	○
	6060	○	○	○	○
	HFS6	○	○	○	○
	3030	○	○	○	○
	HFS6	○	○	○	○
	EFS6	○	○	○	○
	NFS6	○	○	○	○
	5050	○	○	○	○
	6060	○	○	○	○
	HFS6	○	○	○	○
	3030	○	○	○	○
	HFS6	○	○	○	○
	EFS6	○	○	○	○
	NFS6	○	○	○	○
	5050	○	○	○	○
	6060	○	○	○	○
	HFS6	○	○	○	○
	3030	○	○	○	○
	HFS6	○	○	○	○
	EFS6	○	○	○	○
	NFS6	○	○	○	○
	5050	○	○	○	○
	6060	○	○	○	○
	HFS6	○	○	○	○
	3030	○	○	○	○
	HFS6	○	○	○	○
	EFS6	○	○	○	○
	NFS6	○	○	○	○
	5050	○	○	○	○
	6060	○	○	○	○
	HFS6	○	○	○	○
	3030	○	○	○	○
	HFS6	○	○	○	○
	EFS6	○	○	○	○
	NFS6	○	○	○	○
	5050	○	○	○	○
	6060	○	○	○	○
	HFS6	○	○	○	○
	3030	○	○	○	○
	HFS6	○	○	○	○
	EFS6	○	○	○	○
	NFS6	○	○	○	○
	5050	○	○	○	○
	6060	○	○	○	○
	HFS6	○	○	○	○
	3030	○	○	○	○
	HFS6	○	○	○	○
	EFS6	○	○	○	○
	NFS6	○	○	○	○
	5050	○	○	○	○
	6060	○	○	○	○
	HFS6	○	○	○	○
	3030	○	○	○	○
	HFS6	○	○	○	○
	EFS6	○	○	○	○
	NFS6	○	○	○	○
	5050	○	○	○	○
	6060	○	○	○	○
	HFS6	○	○	○	○
	3030	○	○	○	○
	HFS6	○	○	○	○
	EFS6	○	○	○	○
	NFS6	○	○	○	○
	5050	○	○	○	○
	6060	○	○	○	○
	HFS6	○	○	○	○
	3030	○	○	○	○
	HFS6	○	○	○	○
	EFS6	○	○	○	○
	NFS6	○	○	○	○
	5050	○	○	○	○
	6060	○	○	○	○
	HFS6	○	○	○	○
	3030	○	○	○	○
	HFS6	○	○	○	○
	EFS6	○	○	○	○
	NFS6	○	○	○	○
	5050	○	○	○	○
	6060	○	○	○	○
	HFS6	○	○	○	○
	3030	○	○	○	○
	HFS6	○	○	○	○
	EFS6	○	○	○	○
	NFS6	○	○	○	○
	5050	○	○	○	○
	6060	○	○	○	○
	HFS6	○	○	○	○
	3030	○	○	○	○
	HFS6	○	○	○	○
	EFS6	○	○	○	○
	NFS6	○	○	○	○
	5050	○	○	○	○
	6060	○	○	○	○
	HFS6	○	○	○	○
	3030	○	○	○	○
	HFS6	○	○	○	○
	EFS6	○	○	○	○
	NFS6	○	○	○	○
	5050	○	○	○	○
	6060	○	○	○	○
	HFS6	○	○	○	○
	3030	○	○	○	○
	HFS6	○	○	○	○
	EFS6	○	○	○	○
	NFS6	○	○	○	○
	5050	○	○	○	○
	6060	○	○	○	○
	HFS6	○	○	○	○
	3030	○	○	○	○
	HFS6	○	○	○	○
	EFS6				