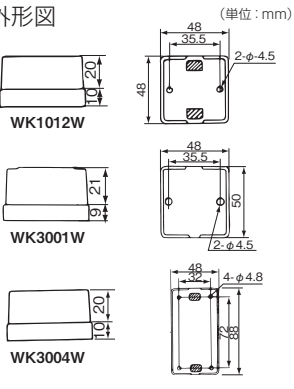


ミスミ

露出アウトレット/2P・接地2Pタイプ

アウトレット/パネル取付タイプ



ココが特長 パネル取付用のPSE取得
アウトレット

電安法 PSE JIS

在庫品

RoHS

- 一般的な電源プラグ(オス)が使用できる簡易型アウトレットです。パネル表面へ増設用として取付けることができます。
- 製造元: パナソニック



●一般家庭またはオフィス等で御使用の場合は必ず電気用品安全法に適合した電線をお使いください。

仕様

定格	AC125V-15A
PSE	41-3627(WK1012W)
	41-5286(その他)
耐電圧	AC1250V/1分間
材質	コリア樹脂
適用電線	2mm ² 、単線φ1.6、φ2.0またはAWG14(WK1012W)
	2~3.5mm ² 、単線φ1.6、φ2.0またはAWG14~AWG12(その他)
適用圧着端子(JISの呼び)	R2-4、R3.5-4、R5.5-4(その他)
重量	57g: WK1012W 54g: WK3001W 92g: WK3004W

1個単位

Order 注文例

型番 WK1012W

Example 使用方法

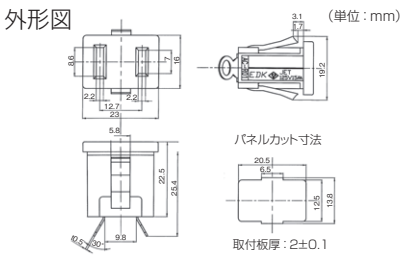
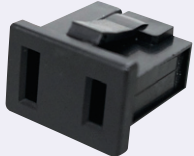
型番	コンセント口形状	¥通常単価
WK1012W	メス	420
WK3001W	メス	500
WK3004W	メス	388



エコー電子

小型アウトレット(国内用)

アウトレット(スナッピン)/2Pタイプ



ココが特長 パネル組込スナッピンタイプの
2Pアウトレット

電安法 PSE

在庫品

RoHS

- スナッピンタイプにより容易に装着可能です。

仕様

定格電流	15A
定格電圧	AC125V
耐電圧	AC2000V/min
絶縁抵抗	100MΩ/DC500V
使用可能温度	-10℃~+60℃
結線方法	ハンダ結線
材質	PA66(UL94V-2)
重量	5g

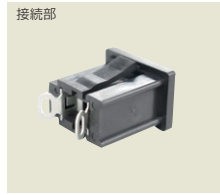
- 在庫品は、ご希望によりPM6:00迄のご注文で当日出荷致します。
- 他社ブランド(ミスミ品以外)非在庫品の出荷日カウントは土日祝日を除きます。

1個単位

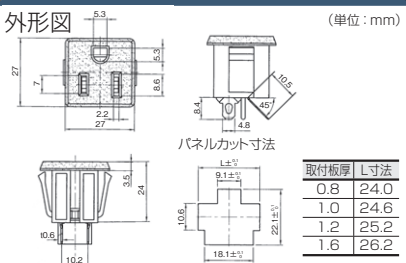
Order 注文例

型番 AC-R01SB01

型番	¥通常単価
AC-R01SB01	75



アウトレット(スナッピン)/接地2Pタイプ



ココが特長 パネル組込スナッピンタイプの接地2Pアウトレット

CSA UL 電安法 PSE

在庫品

RoHS

- スナッピンタイプにより容易に装着可能です。

仕様

定格電流	15A
定格電圧	AC125V
耐電圧	AC2000V/min
絶縁抵抗	100MΩ/DC500V
使用可能温度	-10℃~+60℃
結線方法	ハンダ結線
材質	PA66(UL94V-2)
重量	10g

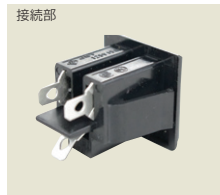
- 通常単価: 数量スライド単価・出荷日等の最新情報はミスミVONA eカタログをご参照ください。
- ご注文の数量によっては、都度納期お見積りとなる場合がございます。

1個単位

Order 注文例

型番 AC-G07FB18

型番	¥通常単価
AC-G07FB18	106



コンセント