

Order
订货范例

型号	MRA-1000
----	----------

1根起接受订购!

型号	全长L (mm)
MRA-500	500
MRA-1000	1000

特长 | 安装面强化型铝制DIN导轨



注意

• 两端开孔位置无法指定, 随机变化。

M 材质特性

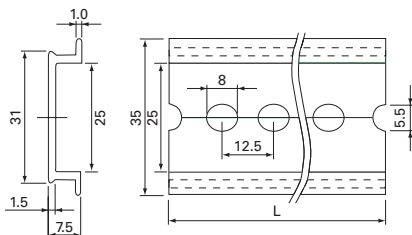
材质	铝合金
表面处理	阳极氧化处理
适用螺丝	M5

切断面



尺寸图

(单位: mm)



库存品
隔天发货

钢制 经济型



Order
订货范例

型号	DRST-1100AA-700
----	-----------------

1根起接受订购!

型号	全长L (mm)
DRST-1100AA-1000	1000

■非库存品

类型	全长L (mm)
DRST-1100AA	100~990 可以10mm为单位指定尺寸

特长 | 经济型钢制导轨



注意

- 可自由指定尺寸的经济型钢制导轨。
- 高强度, 经久耐用。
- 镀五彩锌, 耐腐蚀。

• 两端开孔位置无法指定, 随机变化。

M 材质特性

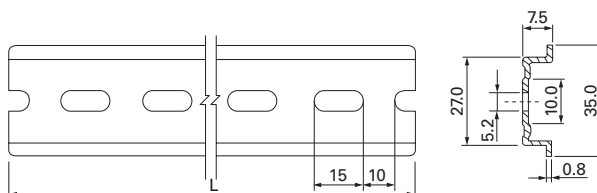
材质	冷轧钢板
表面处理	电镀锌, 铬酸钝化处理
适用螺丝	M4

截面



尺寸图

(单位: mm)
公差: ±0.2mm



Delivery
交货期

●库存品

发货日期

1~100根	次日(当日)
101根~	另定

17:00前订购的库存品可当日发货。

●非库存品

发货日期

1~10根	第3天
11根~	另定



Discount
折扣

折扣表

1~9根	标准单价
10~19根	23% off
20根~	32% off