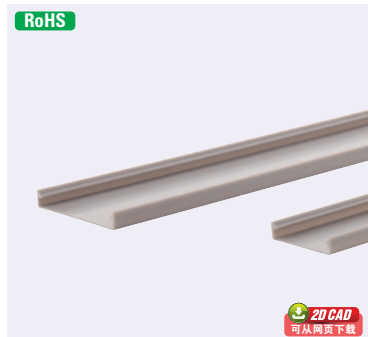


## 密封线槽盖 (MYG)

库存品  
隔天发货

RoHS

2D CAD  
可从网页下载Order  
订货范例

型号

MYG-25-2

## 特长

## 与底槽自由配合

- 与底槽配合，具有防尘，密闭的作用。
- 适合的线槽MMQK(▶1438页)，MMYK(▶1439页)

## M材质特性

材质	氯乙烯
使用温度范围	-20°C~+60°C
颜色	灰

## ■硬质氯乙烯的特性

比重	1.397
张力	436kgs
伸长率	80%
柔软温度	75°C
冲击强度	22kg/cm <sup>2</sup>
电介质强度	35KV/mm

Delivery  
交货期

## 发货日期

1~10根	次日(当日)
11根~	另定

17:00前订购的库存品可当日发货。

Discount  
折扣

## 折扣表

1~9根	标准单价
10~19根	19% off
20根~	24% off

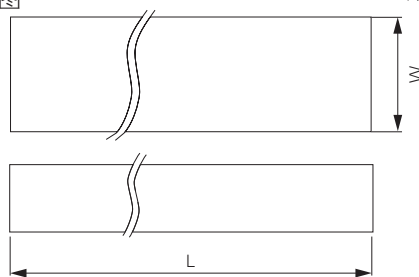
## 规格表

1根起接受订购!

型号	长度L (m/根)	宽W (mm)
MYG-25-2	2	25
MYG-33-2		33
MYG-40-2		40
MYG-45-2		45
MYG-50-2		50
MYG-60-2		60
MYG-65-2		65
MYG-70-2		70
MYG-80-2		80
MYG-100-2		100

## 尺寸图

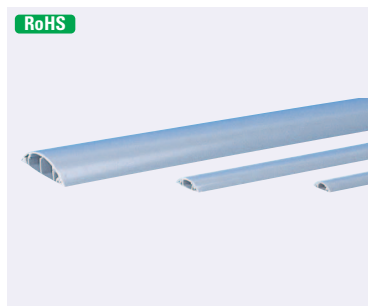
(单位: mm)



## 地面配线用 (拱形)

NEW  
新产品HIGH  
QUALITY  
进口商品库存品  
隔天发货

RoHS



## 特长

## 带双面胶带的地面配线用拱形线槽

- 带双面胶带、易于安装在地面或墙面上的线槽。
- 采用拱形结构，即使铺设在通道上，也不影响台车和作业人员的通行。
- 外观及规格可能会有变更，恕不预先通知。



注意

## M材质特性

材质	硬质聚乙烯
使用温度范围	-40°C~+85°C
颜色	灰色

Order  
订货范例

型号

RD-1200-R

Delivery  
交货期

## 发货日期

1~5根	次日(当日)
6根~	另定

17:00前订购的库存品可当日发货。

Discount  
折扣

## 折扣表

1~9根	标准单价
10~19根	19% off
20根~	24% off

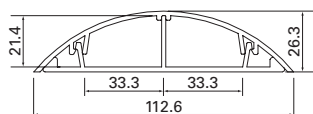
## 规格表

1根起接受订购!

型号	长度(mm/根)	重量(g)
RD-1200-R	1000(±5)	948

## 尺寸图

(单位: mm)

Example  
使用范例