

補助接点ユニット

RoHS



ココが  
特長

接点増設用の補助接点ユニットです。

- 装着が簡単です。
- 接点構成が豊富です。  
1a, 1b, 2a, 2b, 4a, 3a, 1b, 2a, 2b, 1a, 3b, 4bをラインナップ。
- KHK6~65まで共通で使用できます。
- 最小適用負荷DC17V、DC5mA(UA-1)、DC24V、DC10mA(UA-2, 4)
- インパルス耐電圧AC6KV

ワンタッチ  
ロック

補助  
接点

CE対応



Delivery  
納期

1個から注文OK!

出荷日

1~30個 翌日(当日)

31個~ 都度見積

当日出荷は、17時までには都度お申し付けください。

在庫品

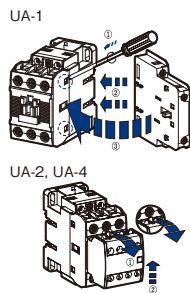
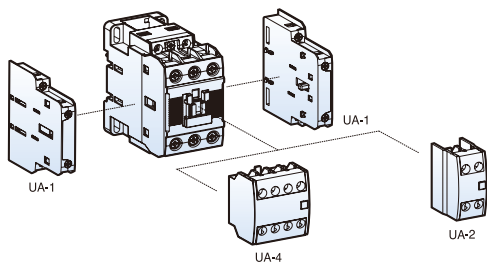


Order  
注文例

型式
UA-1



外形イメージ図	接点構成図	接点	重さ	極数	取付方向	型式	スライド単価		
							1~10個	11~29個	30個~
		1a1b	530g	2	横	UA-1	¥420	¥407	¥399
		2a	280g			UA-2-2A			
		1a1b				UA-2-1A1B			
		2b		UA-2-2B					
		4b	500g	4	前面	UA-4-4B	¥786	¥762	¥746
		1a3b				UA-4-1A3B			
		2a2b				UA-4-2A2B			
		3a1b				UA-4-3A1B			
		4a				UA-4-4A			



仕様

型式		UA-1	UA-2,4
定格使用電圧		600V	600V
定格絶縁電圧		600V	600V
定格インパルス耐電圧		6kV	6kV
定格周波数		50/60Hz	50/60Hz
最小適用負荷	電圧	DC17V	DC24V
	電流	DC5mA	DC10mA
定格サーマル電流(1th, AC1/2 duty)		10A	16A
	AC120V	6A	6A
	AC240V	3A	3A
	AC380V	1.9A	1.9A
	AC480V	1.5A	1.5A
	AC500V	1.4A	1.4A
	AC600V	1.2A	1.2A
定格使用電流	DC125V	1.1A	1.1A
	DC250V	0.55A	0.55A
	DC400V	0.31A	0.31A
	DC500V	0.27A	0.27A
	DC600V	0.2A	0.2A
	AC220V	50万回	50万回
	AC440V		
DC220V			
DC440V			
開閉頻度(回/時間)		1800	1800
電線サイズ	AWG	18~10	18~10
	mm <sup>2</sup>	1~2.5	1~2.5