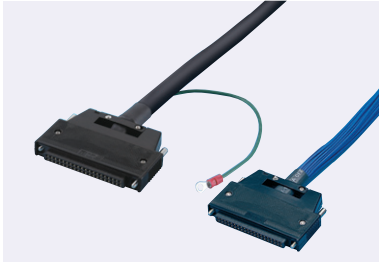


ミスミ

オムロン PLC CJシリーズ対応ケーブル (富士通/ヒロセ電機製コネクタ使用)



PLC 1~20本
2 日目出荷

在庫 A

ココが特長

日本、中国で型番を変更せずに現地購入可能!

- 信頼性の高い富士通コンポーネント/ヒロセ電機製コネクタを採用!
- 20本以上のご購入時に大幅なプライスダウンを実現。
- 対応機器の信号名に準じたマークチューブを印字し納品致します (片側バラ線加工時のみ)。



・PLC信号名に準じたマークチューブの印字内容・特殊結線になります。
・両端タイプはストレート結線になります。

結線・緑色ページ 1029,1030

部材ページ 586

お値引き	
1~19本	通常単価
20~49本	6%
50本~	15%

指定長(m)	~0.9	1~4	4.1~50
公差	+20mm	+50mm	+指定長の3%

※指定長の公差は上記の通りになります。

価格表に記載の「基本単価」と「ケーブル単価×必要メートル数」を足した料金が通常単価になります。
※有料追加加工がある場合は、通常単価に追加料金を足した料金になります。

基本単価 + ケーブル料金(ケーブル単価×必要m数) = 通常単価



Order 注文例

コネクタタイプ	形状仕様タイプ	ケーブルタイプ	指定長(m)	追加加工は型番末尾にお付けください
GPN	CJ3D	WA	1.2	

①片側切り落とし	②両端コネクタ付き	③対応ケーブル(1m端子台セット)
<p>イメージ図</p> <p>●アングルタイプ・ケーブル違いタイプは各詳細はこちらをご覧ください。 ●配線色は結線図ページをご覧ください。</p>	<p>イメージ図</p> <p>●アングルタイプ・ケーブル違いタイプは各詳細はこちらをご覧ください。 ●対応端子台と合わせてご使用できます。</p>	<p>イメージ図 ※両端コネクタタイプに対応</p> <p>●推奨コネクタ付き端子台と対応ケーブルのセットです。</p>

1セット単位 1本単位

PLC型番	①片側切り落とし			②両端コネクタ付き			ケーブル単価/m	③対応ケーブル(1m端子台セット)	
	型番	指定長(m)	¥基本単価	型番	指定長(m)	¥基本単価		型番	¥通常単価
CPUユニット	CJ1M-CPU22 CJ1M-CPU23	GPN-CJ3S-WA-(長さ)	732	GPN-CJ3D-WA-(長さ)	1,465	240	GRPTS-M40-M40-1-SET 580ページ	3,400	
入力ユニット	CJ1W-ID231 CJ1W-ID261	GPN-CJ7S-WA-(長さ)	1,436	GPN-CJ7D-WA-(長さ)	2,811	240	GRPTS-F40-M40-OM1SET 580ページ	4,616	
	CJ1W-ID232 CJ1W-ID262	GPN-CJ3S-WA-(長さ)	732	GPN-CJ3D-WA-(長さ)	1,465	240	GRPTS-M40-M40-1-SET 580ページ	3,400	
入出力ユニット	CJ1W-MD231	GPN-CJ6S-WA-(長さ)	961	GPN-CJ6D-WA-(長さ)	2,097	182			
	CJ1W-MD233	GPN-CJ2S-WA-(長さ)	512	GPN-CJ2D-WA-(長さ)	1,025	159	GRPTS-M20-M20-1-SET 580ページ	2,148	
	CJ1W-MD261	GPN-CJ7S-WA-(長さ)	0.2 50 1,436	GPN-CJ7D-WA-(長さ)	0.2 50 2,811	240	GRPTS-F40-M40-1-SET 580ページ	4,856	
出力ユニット	CJ1W-MD263 CJ1W-MD563	GPN-CJ3S-WA-(長さ)	732	GPN-CJ3D-WA-(長さ)	1,465	240	GRPTS-M40-M40-1-SET 580ページ	3,400	
	CJ1W-OD231 CJ1W-OD261	GPN-CJ7S-WA-(長さ)	1,436	GPN-CJ7D-WA-(長さ)	2,811	240	GRPTS-F40-M40-OM1SET 580ページ	4,616	
高速カウンタユニット	CJ1W-OD232 CJ1W-OD233 CJ1W-OD263	GPN-CJ3S-WA-(長さ)	732	GPN-CJ3D-WA-(長さ)	1,465	240	GRPTS-M40-M40-1-SET 580ページ	3,400	
	CJ1W-CT021	GPN-CJ7S-WA-(長さ)	1,436	GPN-CJ7D-WA-(長さ)	2,811	240	GRPTS-F40-M40-1-SET 580ページ	4,856	
位置制御ユニット	CJ1W-NC113 CJ1W-NC133 CJ1W-NC213 CJ1W-NC233 CJ1W-NC413 CJ1W-NC433	GPN-CJ7S-WA-(長さ)	1,436	GPN-CJ7D-WA-(長さ)	2,811	240	GRPTS-F40-M40-1-SET 580ページ	4,856	

④Y端子付き		⑤バラ線・マークチューブ付き	
<p>●PLC信号名入りマークチューブ・Y端子付きのケーブルです。</p>	<p>●PLC信号名入りマークチューブ付きのケーブルです。</p>		

1本単位

PLC型番	④Y端子付き				⑤バラ線・マークチューブ付き				
	型番	指定長 (m)	¥基本単価	¥ケーブル単価/m	型番	指定長 (m)	¥基本単価	¥ケーブル単価/m	
CPUユニット	CJ1M-CPU22 CJ1M-CPU23	GPN-CJ47Y-WA-(長さ)	3,315	240					
入カユニット	CJ1W-ID231	GPN-CJ24Y-WA-(長さ)	4,534	240	GPN-CJ24T-BB-(長さ)		2,470	360	
	CJ1W-ID232	GPN-CJ48Y-WA-(長さ)	3,315	240					
	CJ1W-ID261	入力側	GPN-CJ25Y-WA-(長さ)	4,534	240	GPN-CJ25T-BB-(長さ)		2,470	360
		入力側	GPN-CJ26Y-WA-(長さ)	4,534	240	GPN-CJ26T-BB-(長さ)		2,470	360
	CJ1W-ID262	入力側	GPN-CJ49Y-WA-(長さ)	3,315	240				
		入力側	GPN-CJ52Y-WA-(長さ)	3,315	240				
入出力ユニット	CJ1W-MD231	出力側	GPN-CJ22Y-WA-(長さ)	2,820	182	GPN-CJ22T-BB-(長さ)		1,806	240
		入力側	GPN-CJ23Y-WA-(長さ)	2,820	182	GPN-CJ23T-BB-(長さ)		1,806	240
	CJ1W-MD233	出力側	GPN-CJ45Y-WA-(長さ)	1,737	159				
		入力側	GPN-CJ46Y-WA-(長さ)	1,737	159				
	CJ1W-MD261	出力側	GPN-CJ27Y-WA-(長さ)	4,534	240	GPN-CJ27T-BB-(長さ)		2,470	360
		入力側	GPN-CJ28Y-WA-(長さ)	4,534	240	GPN-CJ28T-BB-(長さ)		2,470	360
	CJ1W-MD263 CJ1W-MD563	出力側	GPN-CJ53Y-WA-(長さ)	3,315	240				
		入力側	GPN-CJ54Y-WA-(長さ)	3,315	240				
出力ユニット	CJ1W-OD231	GPN-CJ29Y-WA-(長さ)	4,534	240	GPN-CJ29T-BB-(長さ)		2,470	360	
	CJ1W-OD232	GPN-CJ55Y-WA-(長さ)	3,315	240					
	CJ1W-OD233	GPN-CJ56Y-WA-(長さ)	3,315	240					
	CJ1W-OD261	出力側	GPN-CJ32Y-WA-(長さ)	4,534	240	GPN-CJ32T-BB-(長さ)		2,470	360
		出力側	GPN-CJ33Y-WA-(長さ)	4,534	240	GPN-CJ33T-BB-(長さ)		2,470	360
	CJ1W-OD263	出力側	GPN-CJ57Y-WA-(長さ)	3,315	240				
		出力側	GPN-CJ58Y-WA-(長さ)	3,315	240				
	高速カウンタユニット	CJ1W-CT021	GPN-CJ34Y-WA-(長さ)	4,534	240	GPN-CJ34T-BB-(長さ)		2,470	360
位置制御ユニット	CJ1W-NC113	GPN-CJ35Y-WA-(長さ)	4,534	240	GPN-CJ35T-BB-(長さ)		2,470	360	
	CJ1W-NC133	GPN-CJ36Y-WA-(長さ)	4,534	240	GPN-CJ36T-BB-(長さ)		2,470	360	
	CJ1W-NC213	GPN-CJ37Y-WA-(長さ)	4,534	240	GPN-CJ37T-BB-(長さ)		2,470	360	
	CJ1W-NC233	GPN-CJ38Y-WA-(長さ)	4,534	240	GPN-CJ38T-BB-(長さ)		2,470	360	
	CJ1W-NC413	X/Y軸	GPN-CJ39Y-WA-(長さ)	4,534	240	GPN-CJ39T-BB-(長さ)		2,470	360
		Z/U軸	GPN-CJ42Y-WA-(長さ)	4,534	240	GPN-CJ42T-BB-(長さ)		2,470	360
	CJ1W-NC433	X/Y軸	GPN-CJ43Y-WA-(長さ)	4,534	240	GPN-CJ43T-BB-(長さ)		2,470	360
		Z/U軸	GPN-CJ44Y-WA-(長さ)	4,534	240	GPN-CJ44T-BB-(長さ)		2,470	360

三菱電機PLC
対応ケーブル

キーエンス
PLC対応
ケーブル

オムロンPLC
対応ケーブル

横河電機PLC
対応ケーブル

富士電機PLC
対応ケーブル

PLC用
端子台組合せ
ケーブル

PLC用端子台

PLC対応
ケーブル資料

結線・線色ページ ①979~

部材ページ ①586

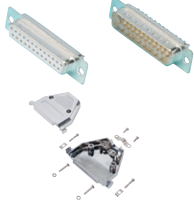
価格表に記載の「基本単価」と「ケーブル単価×必要メートル数」を足した料金が通常単価になります。
※有料追加加工がある場合は、通常単価に追加料金を足した料金になります。

基本単価 + ケーブル料金(ケーブル単価×必要m数) = 通常単価

使用部材情報

コネクタ・フード

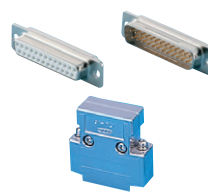
ミスミオリジナルDsubコネクタ



コネクタ	
メーカー	ミスミ
型番	DB-**-S*
更に詳しく	017ページ

EMI対策型フード	
メーカー	ミスミ
型番	MDA-**-H-***
更に詳しく	030ページ

Dsubコネクタ



コネクタ	
メーカー	DDK
型番	17JE-****-02-D1
定格電流	5A
定格電圧	AC300V
更に詳しく	018ページ

フード	
メーカー	DDK
型番	17JE-**-H-1*-CF
更に詳しく	031ページ

ミスミオリジナルMILコネクタ



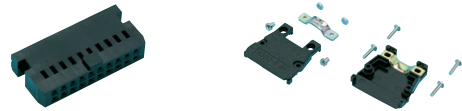
メスコネクタ	
メーカー	ミスミ
型番	MILE-**-2.54-S
更に詳しく	049ページ

MILコネクタ



メスコネクタ	
メーカー	ヒロセ電機
型番	HIF3B-**-**D-2.54*
定格電流	1A
定格電圧	AC200V
更に詳しく	048ページ

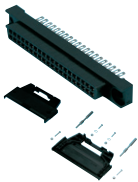
CHIFS・BH-HIFS(ストレート) BDHIFS・BDHIFSK(コネクタのみ)



メスコネクタ	
メーカー	ヒロセ電機
型番	HIF3B-**-**D-2.54C
定格電流	1A
定格電圧	AC200V
更に詳しく	045ページ

フード	
メーカー	ヒロセ電機
型番	HIF3-**-**CV71
定格電流	1A
定格電圧	AC200V
更に詳しく	045ページ

FCNコネクタ



コネクタ	
メーカー	富士通コンピュータ
型番	FCN-361*0**-AU
定格電流	DC3A以下
定格電圧	AC250V以下
更に詳しく	064ページ

フード	
メーカー	富士通コンピュータ
型番	FCN-360C0**-*
更に詳しく	066ページ

IEEE1284(MDR)圧接



コネクタ	
メーカー	住友スリーエム
型番	101**-**0EEL
定格電流	0.5A
定格電圧	AC150V
詳しくはこちら	083ページ

プラスチックフード(40芯・68芯は取り扱い無し)	
メーカー	住友スリーエム
型番	103**-52F0-008
更に詳しく	085ページ

IEEE1284(MDR)ハンダ



コネクタ	
メーカー	住友スリーエム
型番	101**-**3000PE
定格電流	0.5A
定格電圧	AC150V
更に詳しく	083ページ

プラスチックフード	
メーカー	住友スリーエム
型番	103**-52F0-008
更に詳しく	085ページ

ミスミオリジナル IEEE1284(MDR)



MDRコネクタ(ピン)	
型番	FMCI**-**MA**
定格電流	1A
定格電圧	500V
メーカー	ミスミ
備考	日本では未販売

ミスミオリジナル IEEE1284(MDR)



MDRシェル	
型番	MPL**-**NK**-**ALS
規格	EMI対策
材料	ニッケルメッキ鋼
メーカー	ミスミ
備考	日本では未販売

多芯ケーブル

SBケーブル



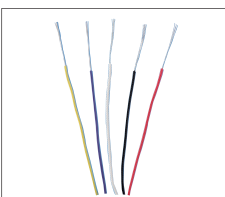
メーカー	ミスミ
型番	SS30WS
取得規格	AWM20276
定格温度	80℃
難燃性	VW-1SC
曲げ半径mm(固定部)	仕上外径×8倍
曲げ半径mm(可動部)	-
更に詳しく	01339ページ

SBケーブル以外



メーカー	ミスミ
型番	MAST-UL20276SB
取得規格	AWM20276
定格温度	0℃~80℃
難燃性	-
曲げ半径mm(固定部)	仕上外径×10倍
曲げ半径mm(可動部)	-
更に詳しく	01333ページ

単芯電線



A.B.C.D.Eケーブル	
メーカー	-
型番	UL1007相当品
取得規格	AWM1007
定格温度	0℃~80℃
難燃性	-
曲げ半径mm(固定部)	-
曲げ半径mm(可動部)	-
更に詳しく(参考)	01375ページ(類似仕様)

その他使用部材



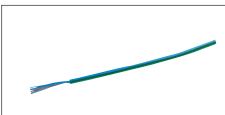
ケーブル	
メーカー	-
型番	-
備考	モールド型MINIDINコネクタ クリーム色 カタログ未掲載品

圧着端子

M3、M3.5ネジ端子台用を使用

Y端子(0468)F0.08-3、F0.3-3、F1.25-3.51丸端子(0464)0.3-3

アース線・アース端子



アース用単芯電線(全型番共通)	
型番	UL1007-16-GN相当品
取得規格	UL1007
曲げ半径	仕上外径×8倍
更に詳しく	01375ページ(類似仕様)

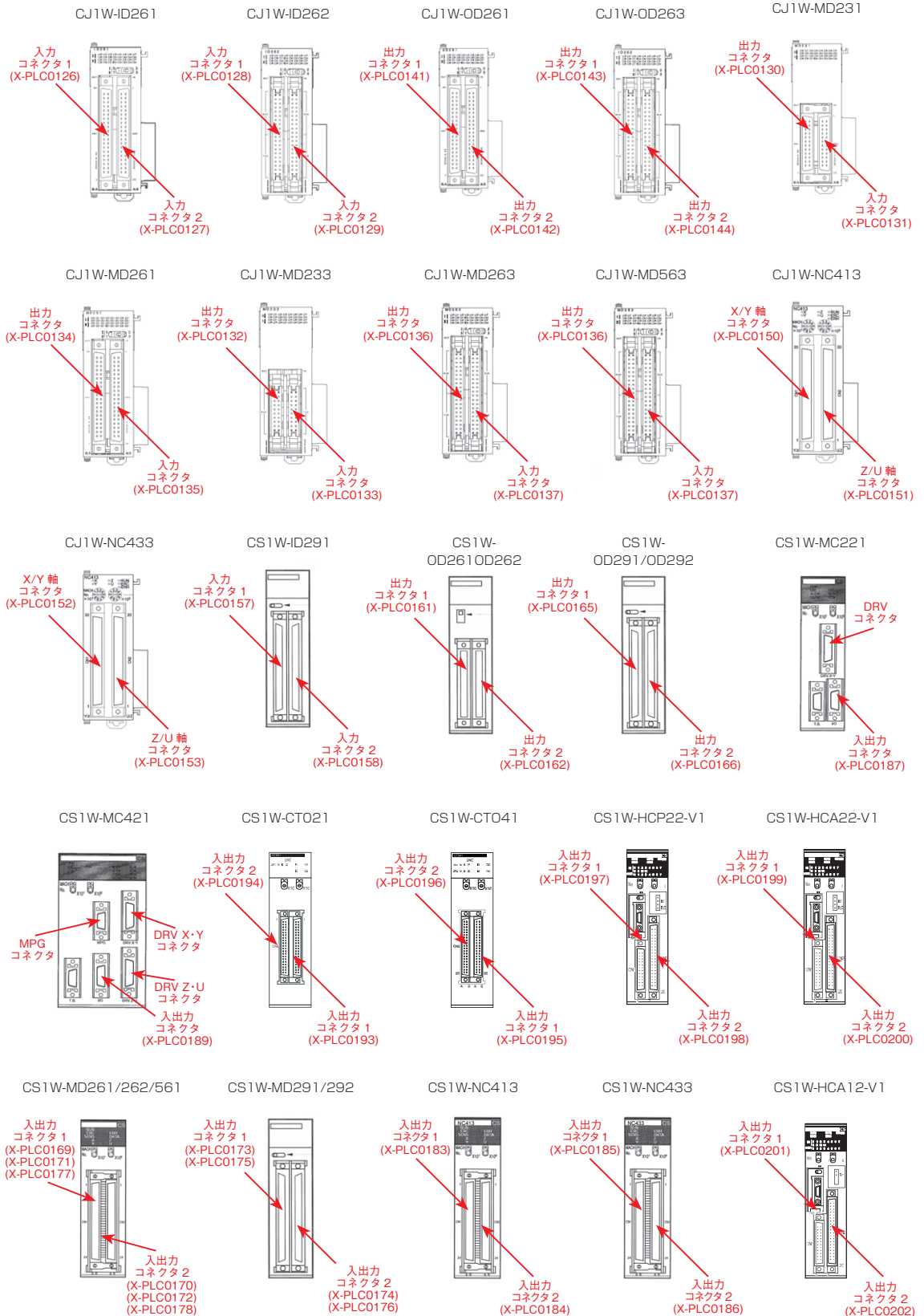


アース用圧着端子	
型番	RBA1.25-3.5RE相当品
サイズ	3.7mm
外幅	6.6mm
定格電圧	300V
更に詳しく	0472ページ

三菱電機PLC
対応ケーブル
キーエンス
PLC対応
ケーブル
オムロンPLC
対応ケーブル
横河電機PLC
対応ケーブル
富士電機PLC
対応ケーブル
PLC用
端子台組合せ
ケーブル
PLC用端子台
PLC対応
ケーブル資料

セレクションガイド (オムロンPLC外形図)

※コネクタが2つ以上ついているユニットのカスタムNO確認用
 ※詳細ピンアサイン・マークチューブ印字内容はP.979~



PLC対応ケーブル

リレーターミナル対応ケーブル

タッチパネル対応ケーブル

ACサーボモータ対応ケーブル

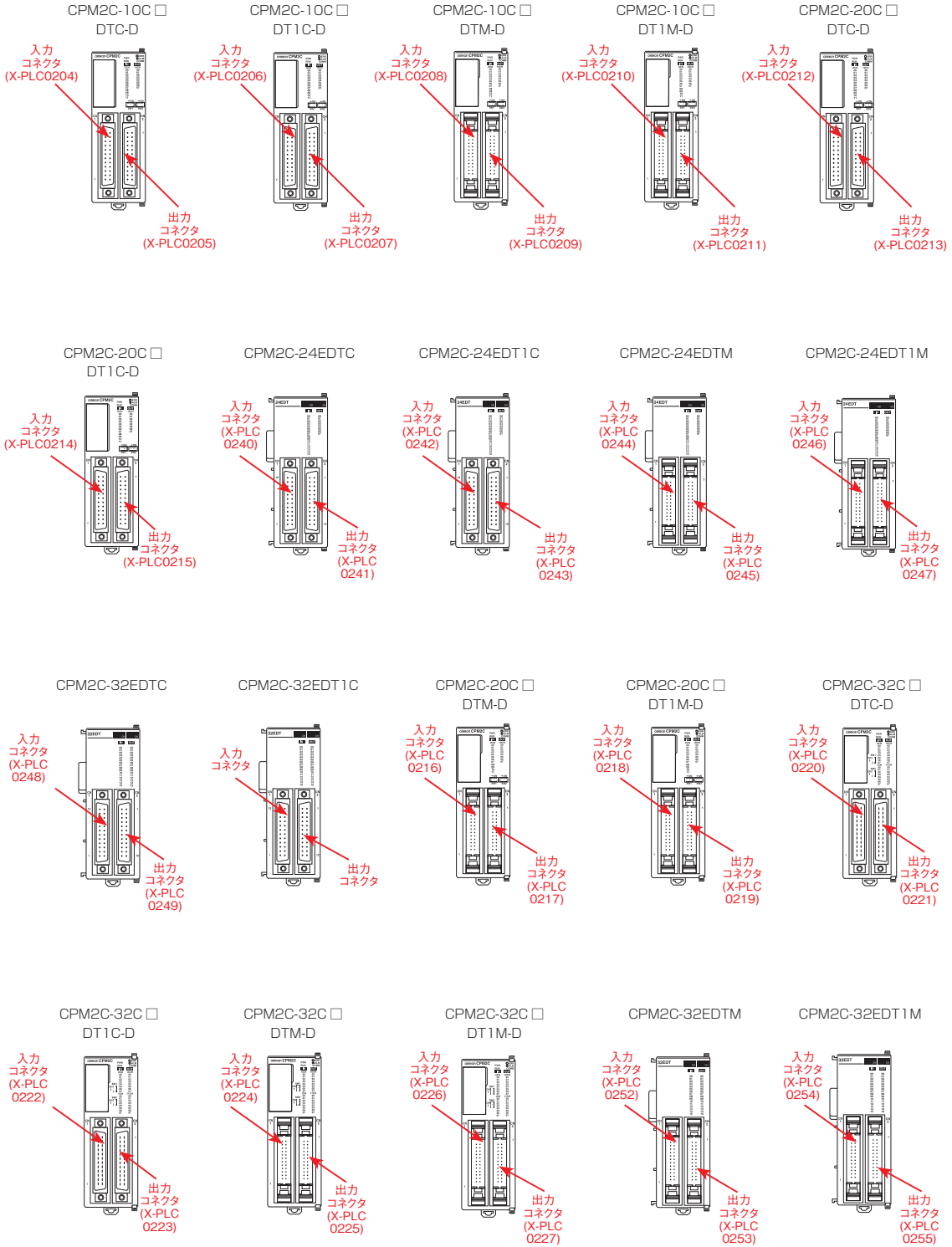
I/Oボード対応ケーブル

画像センサ対応ケーブル

センサ対応ケーブル

セレクションガイド (オムロンPLC外形図)

※コネクタが2つ以上ついているユニットのカスタムNO確認用
 ※詳細ピンアサイン・マークチューブ印字内容はP979~



- 三菱電機PLC対応ケーブル
- キーエンスPLC対応ケーブル
- オムロンPLC対応ケーブル
- 横河電機PLC対応ケーブル
- 富士電機PLC対応ケーブル
- PLC用端子台組合せケーブル
- PLC用端子台
- PLC対応ケーブル資料

商品の取扱有無をすぐ確認したい...そんな時は、
VONAサポートセンターへ ☎0120-343-256
※IP電話からお掛けの場合番号末-11

●在庫品は、ご希望によりPM6:00迄のご注文で当日出荷致します。
 ●他社ブランド(ミスミ品以外) 非在庫品の出荷日カウントは土日祝日を除きます。

▼ オムロン CJ2シリーズ対応ケーブル ピンアサイン(マークチューブ印字)図

CJ2M-MD211用		
GPN-CJ62□-WA		
入出力コネクタ		
信号名	1 2	信号名
IN00/IN10 DC24V	3 4	IN01/IN11 DC24V
IN00/IN10 LD+	5 6	IN01/IN11 LD+
IN00/IN10 OV/LD-	7 8	IN01/IN11 OV/LD-
IN02/IN12 DC24V	9 10	IN03/IN13 DC24V
IN02/IN12 LD+	11 12	IN03/IN13 LD+
IN02/IN12 OV/LD-	13 14	IN03/IN13 OV/LD-
IN04/IN14 DC24V	15 16	IN05/IN15 DC24V
IN04/IN14 LD+	17 18	IN05/IN15 LD+
IN04/IN14 OV/LD-	19 20	IN05/IN15 OV/LD-
IN06/IN16 DC24V	21 22	IN07/IN17 DC24V
IN06/IN16 LD+	23 24	IN07/IN17 LD+
IN06/IN16 OV/LD-	25 26	IN07/IN17 OV/LD-
IN08/IN18 DC24V	27 28	IN09/IN19 DC24V
IN08/IN18 LD+	29 30	IN09/IN19 LD+
IN08/IN18 OV/LD-	31 32	IN09/IN19 OV/LD-
OUT00/OUT10	33 34	OUT01/OUT11
OUT02/OUT12	35 36	OUT03/OUT13
OUT04/OUT14	37 38	OUT05/OUT15
+V A	39 40	+V B
COM A		COM B

MILソケットオス40芯

CJ2M-MD212用		
GPN-CJ63□-WA		
入出力コネクタ		
信号名	1 2	信号名
IN00/IN10 DC24V	3 4	IN01/IN11 DC24V
IN00/IN10 LD+	5 6	IN01/IN11 LD+
IN00/IN10 OV/LD-	7 8	IN01/IN11 OV/LD-
IN02/IN12 DC24V	9 10	IN03/IN13 DC24V
IN02/IN12 LD+	11 12	IN03/IN13 LD+
IN02/IN12 OV/LD-	13 14	IN03/IN13 OV/LD-
IN04/IN14 DC24V	15 16	IN05/IN15 DC24V
IN04/IN14 LD+	17 18	IN05/IN15 LD+
IN04/IN14 OV/LD-	19 20	IN05/IN15 OV/LD-
IN06/IN16 DC24V	21 22	IN07/IN17 DC24V
IN06/IN16 LD+	23 24	IN07/IN17 LD+
IN06/IN16 OV/LD-	25 26	IN07/IN17 OV/LD-
IN08/IN18 DC24V	27 28	IN09/IN19 DC24V
IN08/IN18 LD+	29 30	IN09/IN19 LD+
IN08/IN18 OV/LD-	31 32	IN09/IN19 OV/LD-
OUT00/OUT10	33 34	OUT01/OUT11
OUT02/OUT12	35 36	OUT03/OUT13
OUT04/OUT14	37 38	OUT05/OUT15
COM A	39 40	COM B
-V A		-V B

MILソケットオス40芯

*信号名は同信号名の区別のためにPLCメーカーマニュアルと若干表現が異なる場合がありますので、確認のうえご注文ください。
信号名表記のないピンは未接続です。ケーブルは必要ピン数に合わせて選定しております。

コネクタ付
ケーブル
選定方法

角型

コネクタ付
ケーブル

同軸

コネクタ付
ケーブル

丸型

コネクタ付
ケーブル

ナイロン

コネクタ付
ケーブル

カスタム

サービス

コネクタ付
ケーブル資料

▼ オムロン CJシリーズ対応ケーブル ピンサイン(マークチューブ印字) 図

CJ1W-OD263用
GP□-CJ57Y GP□-CJ58Y
(カスタムNO)X-PLC0143 (カスタムNO)X-PLC0144
出力コネクタ1 出力コネクタ2

CJ1W-MD233用
GP□-CJ45Y GP□-CJ46Y
(カスタムNO)X-PLC0132 (カスタムNO)X-PLC0133
出力コネクタ 入力コネクタ

CJ1M-CPU22/23用
GP□-CJ47Y
(カスタムNO)X-PLC0123
入出力コネクタ

CJ1W-MD263/CJ1W-MD563用
GP□-CJ53Y GP□-CJ54Y
(カスタムNO)X-PLC0136 (カスタムNO)X-PLC0137
出力コネクタ 入力コネクタ

CJ1W-NC113用
GPN-CJ35Y/GPN-CJ35T
(カスタムNO)X-PLC0146
入出力コネクタ

CJ1W-NC133用
GPN-CJ36Y/GPN-CJ36T
(カスタムNO)X-PLC0147
入出力コネクタ

CJ1W-NC213用
GPN-CJ37Y/GPN-CJ37T
(カスタムNO)X-PLC0148
入出力コネクタ

CJ1W-NC233用
GPN-CJ38Y/GPN-CJ38T
(カスタムNO)X-PLC0149
入出力コネクタ

CJ1W-NC413用
GPN-CJ39Y/GPN-CJ39T GPN-CJ42Y/GPN-CJ42T
(カスタムNO)X-PLC0150 (カスタムNO)X-PLC0151
X/Y軸コネクタ Z/U軸コネクタ

CJ1W-CT021用
GPN-CJ34Y/GPN-CJ34T
(カスタムNO)X-PLC0145
入出力コネクタ

CJ1W-NC433用
GPN-CJ43Y/GPN-CJ43T GPN-CJ44Y/GPN-CJ44T
(カスタムNO)X-PLC0152 (カスタムNO)X-PLC0153
X/Y軸コネクタ Z/U軸コネクタ

*型番末尾にカスタムNOをつけてご注文ください。(型番は商品ページにてご確認ください)
*信号名は同信号名の区別のためにPLCメーカーマニュアルと若干表現が異なる場合がありますので、確認のうえご注文ください。
信号名表記のないピンは未接続です。ケーブルは必要ピン数に合わせて選定しております。

コネクタ付ケーブル資料