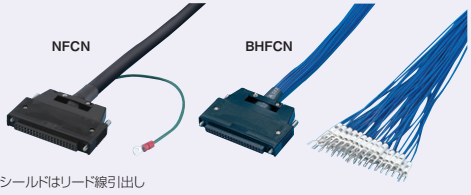


ミスミ

三菱電機 PLC Lシリーズ対応ケーブル

自由長



シールドはリード線引出し

ココが特長

長さが自由に指定できるケーブルです!

- ストレータイプ以外にもアングルタイプ・300Vケーブル使用タイプ等、豊富なバリエーションを取り揃えております。
- 商品詳細は各商品ページをご覧ください。

PLC

1~20本
2 日目出荷

21~50本
5 日目出荷

ストック A

巻末-9
翌日出荷
¥500/本 5本まで
翌日出荷品(Aストック)は、注文時にAストック希望とお申し付けください。

- ①下表にてPLCユニット・ケーブル形状から対応するケーブル型番を決定します。
②型番の(長さ)は、①②④は0.2m~50m・③は0.2m~10mまでで、0.1m単位にてご指定ください。
※表中の型番で「-X-○○○○○○○」(カスタムNo.)が付いている場合は特殊結線または、信号名マークチューブ印字となりますので、必ずお付けください。
(カスタムNo.が無い場合はストレー結線またはピン番号印字)
※マークチューブ印字内容変更をご希望の場合は、別途カスタムNo.を取得してください。

注文方法

お値引き	
1~9本	通常単価
10~49本	5%
50~99本	10%
100~299本	15%

RoHS

カスタムNo.取得方法 [962ページ](#)



Order 注文例

型番	長さ(m)	カスタムNo.
NFCN-SY-SO-SB-40	5	X - PLC0308

指定長(m)	~0.9	1~4	4.1~50
公差	+20mm	+50mm	+全長の3%

※指定長の公差は上記の通りになります。

①片側切り落とし		②両端コネクタ付き		③対応ケーブル(1m端子台セット)
イメージ図 	●アングルタイプ・ケーブル違いタイプは各商品ページをご覧ください。 ●配線色は結線図ページをご覧ください。	イメージ図 	●アングルタイプ・ケーブル違いタイプは各商品ページをご覧ください。 ●対応端子台と合わせてご使用できます。	イメージ図 ●推奨コネクタ付き端子台と対応ケーブルのセットです。

1セット単位 1本単位

PLC型番	①片側切り落とし		②両端コネクタ付き		ケーブル単価/m	商品ページ ストレー アングル	結線図 ページ	③対応ケーブル(1m端子台セット)	
	型番	¥基本単価	型番	¥基本単価				型番	¥通常単価
CPU ユニット 内蔵I/O	L26CPU-BT L02CPU	NFCN-S-SO-SB-40-(長さ)	1,436	NFCN-SS-SO-SB-40-(長さ)	2,811	300	0729 0733 01030	GRPTS-F40-M40-1-SET 0580ページ	4,856
入力 ユニット	LX41C4 LX42C4	NFCN-S-SO-SB-40-(長さ)	1,436	NFCN-SS-SO-SB-40-(長さ)	2,811	300	0729 0733 01030	GRPTS-F40-M40-1-SET 0580ページ	4,856
出力 ユニット	LY41NT1P LY42NT1P	NFCN-S-SO-SB-40-(長さ)	1,436	NFCN-SS-SO-SB-40-(長さ)	2,811	300	0729 0733 01030	GRPTS-F40-M40-1-SET 0580ページ	4,856
位置決め ユニット	LD75P4 LD75D4	NFCN-S-SO-SB-40-(長さ)	1,436	NFCN-SS-SO-SB-40-(長さ)	2,811	300	0729 0733 01030	GRPTS-F40-M40-1-SET 0580ページ	4,856
高速カウンタ ユニット	LD62 LD62D	NFCN-S-SO-SB-40-(長さ)	1,436	NFCN-SS-SO-SB-40-(長さ)	2,811	300	0729 0733 01030	GRPTS-F40-M40-1-SET 0580ページ	4,856

部材ページ

0586

価格表に記載の「基本単価」と「ケーブル単価×必要メートル数」を足した料金が通常単価になります。
※有料追加加工がある場合は、通常単価に追加加工料金を足した料金になります。

基本単価 + ケーブル料金(ケーブル単価×必要m数) = 通常単価



- ・「X-○○○○○○○」のカスタムNo.を付けるとPLC信号名に準じたマークチューブ印字内容・特殊結線になります。印字内容は結線図ページを参照してください。
- ・アングルタイプ・形状違いタイプの商品をご注文の場合も、「X-○○○○○○○」のカスタムNo.を必ず付けてください。
(カスタムNo.を付けない場合は、ストレート結線または、ピン番号印字になります。)
- ・マークチューブ印字内容変更をご希望の場合は、別途カスタムNo.を取得してください。 カスタムNo.取得方法 **▶962ページ以降**

タイプ説明	④Y端子付き	⑤バラ線・マークチューブ付き
ST マークチューブのみ		
SY Y端子マークチューブ付		
SR 丸端子マークチューブ付 (⑤のみ)		

PLC外形図
▶550ページ

・タイプの変更により、端末加工を選択できます。(選択可能なタイプは左図「タイプ説明」をご覧ください)

例)NFCN-SY-SO-SB-40(長さ)-X-PLC0001(Y端子付き)⇒NFCN-ST-SO-SB-40(長さ)-X-PLC0001(マークチューブのみ)

1本単位

PLC型番	④Y端子付き				⑤バラ線・マークチューブ付き				結線図ページ		
	型番	¥基本単価	ケーブル単価/m	商品ページ ストレート アングル	型番	¥基本単価	ケーブル単価/m	商品ページ ストレート アングル			
CPU ユニット 内蔵IO	L26CPU-BT	NFCN-SY-SO-SB-40-(長さ)-X-PLC0308	4,534	300	0729 0733	BHFCN-ST-B-40-(長さ)-X-PLC0308	2,470	400	0739 0738	⑨71	
	L02CPU	NFCN-SY-SO-SB-40-(長さ)-X-PLC0308	4,534	300	0729 0733	BHFCN-ST-B-40-(長さ)-X-PLC0308	2,470	400	0739 0738		
入力 ユニット	LX41C4	NFCN-SY-SO-SB-40-(長さ)-X-PLC0001	4,534	300	0729 0733	BHFCN-ST-B-40-(長さ)-X-PLC0001	2,470	400	0739 0738		
	LX42C4	入力1側	NFCN-SY-SO-SB-40-(長さ)-X-PLC0003	4,534	300	0729 0733	BHFCN-ST-B-40-(長さ)-X-PLC0003	2,470	400		0739 0738
		入力2側	NFCN-SY-SO-SB-40-(長さ)-X-PLC0004	4,534	300	0729 0733	BHFCN-ST-B-40-(長さ)-X-PLC0004	2,470	400		0739 0738
出力 ユニット	LY41NT1P	NFCN-SY-SO-SB-40-(長さ)-X-PLC0005	4,534	300	0729 0733	BHFCN-ST-B-40-(長さ)-X-PLC0005	2,470	400	0739 0738		
	LY42NT1P	出力1側	NFCN-SY-SO-SB-40-(長さ)-X-PLC0008	4,534	300	0729 0733	BHFCN-ST-B-40-(長さ)-X-PLC0008	2,470	400		0739 0738
		出力2側	NFCN-SY-SO-SB-40-(長さ)-X-PLC0009	4,534	300	0729 0733	BHFCN-ST-B-40-(長さ)-X-PLC0009	2,470	400		0739 0738
位置決め ユニット	LD75P4	入出力1	NFCN-SY-SO-SB-40-(長さ)-X-PLC0017	4,534	300	0729 0733	BHFCN-ST-B-40-(長さ)-X-PLC0017	2,470	400		0739 0738
		入出力2	NFCN-SY-SO-SB-40-(長さ)-X-PLC0018	4,534	300	0729 0733	BHFCN-ST-B-40-(長さ)-X-PLC0018	2,470	400		0739 0738
	LD75D4	入出力1	NFCN-SY-SO-SB-40-(長さ)-X-PLC0021	4,534	300	0729 0733	BHFCN-ST-B-40-(長さ)-X-PLC0021	2,470	400	0739 0738	
		入出力2	NFCN-SY-SO-SB-40-(長さ)-X-PLC0022	4,534	300	0729 0733	BHFCN-ST-B-40-(長さ)-X-PLC0022	2,470	400	0739 0738	
高速カウンタ ユニット	LD62	NFCN-SY-SO-SB-40-(長さ)-X-PLC0027	4,534	300	0729 0733	BHFCN-ST-B-40-(長さ)-X-PLC0027	2,470	400	0739 0738		
	LD62D	NFCN-SY-SO-SB-40-(長さ)-X-PLC0028	4,534	300	0729 0733	BHFCN-ST-B-40-(長さ)-X-PLC0028	2,470	400	0739 0738		

結線・線色ページ

⑨71

価格表に記載の「基本単価」と「ケーブル単価×必要メートル数」を足した料金が通常単価になります。

※有料追加加工がある場合は、通常単価に追加料金を足した料金になります。

部材ページ

⑤86

基本単価

+

ケーブル料金(ケーブル単価×必要m数)

= 通常単価

三菱電機PLC
対応ケーブル

キーエンス
PLC対応
ケーブル

オムロンPLC
対応ケーブル

横河電機PLC
対応ケーブル

富士電機PLC
対応ケーブル

PLC用
端子台組合せ
ケーブル

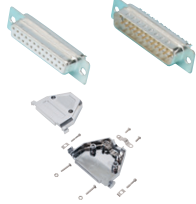
PLC用端子台

PLC対応
ケーブル資料

使用部材情報

コネクタ・フード

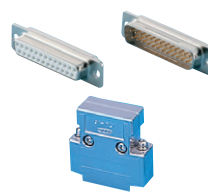
ミスミオリジナルDsubコネクタ



コネクタ	
メーカー	ミスミ
型番	DB-**-S*
更に詳しく	017ページ

EMI対策型フード	
メーカー	ミスミ
型番	MDA-**-H-***
更に詳しく	030ページ

Dsubコネクタ



コネクタ	
メーカー	DDK
型番	17JE-****-02-D1
定格電流	5A
定格電圧	AC300V
更に詳しく	018ページ

フード	
メーカー	DDK
型番	17JE-**-H-1*-CF
更に詳しく	031ページ

ミスミオリジナルMILコネクタ



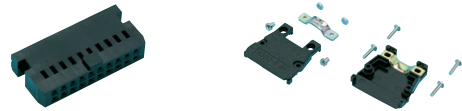
メスコネクタ	
メーカー	ミスミ
型番	MILE-**-2.54-S
更に詳しく	049ページ

MILコネクタ



メスコネクタ	
メーカー	ヒロセ電機
型番	HIF3B-**-**D-2.54*
定格電流	1A
定格電圧	AC200V
更に詳しく	048ページ

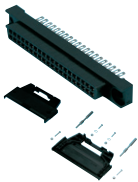
CHIFS・BH-HIFS(ストレート) BDHIFS・BDHIFS(Kコネクタのみ)



メスコネクタ	
メーカー	ヒロセ電機
型番	HIF3B-**-**D-2.54C
定格電流	1A
定格電圧	AC200V
更に詳しく	045ページ

フード	
メーカー	ヒロセ電機
型番	HIF3-**-**CV71
定格電流	1A
定格電圧	AC200V
更に詳しく	045ページ

FCNコネクタ



コネクタ	
メーカー	富士通コンピュータ
型番	FCN-361*0**-AU
定格電流	DC3A以下
定格電圧	AC250V以下
更に詳しく	064ページ

フード	
メーカー	富士通コンピュータ
型番	FCN-360C0**-*
更に詳しく	066ページ

IEEE1284(MDR)圧接



コネクタ	
メーカー	住友スリーエム
型番	101**-**E0EL
定格電流	0.5A
定格電圧	AC150V
詳しくはこちら	083ページ

プラスチックフード(40芯・68芯は取り扱い無し)	
メーカー	住友スリーエム
型番	103**-52F0-008
更に詳しく	085ページ

IEEE1284(MDR)ハンダ



コネクタ	
メーカー	住友スリーエム
型番	101**-**3000PE
定格電流	0.5A
定格電圧	AC150V
更に詳しく	083ページ

プラスチックフード	
メーカー	住友スリーエム
型番	103**-52F0-008
更に詳しく	085ページ

ミスミオリジナル IEEE1284(MDR)



MDRコネクタ(ピン)	
型番	FMCI**-**MA**
定格電流	1A
定格電圧	500V
メーカー	ミスミ
備考	日本では未販売

ミスミオリジナル IEEE1284(MDR)



MDRシェル	
型番	MPL**-**NK**-**ALS
規格	EMI対策
材料	ニッケルメッキ鋼
メーカー	ミスミ
備考	日本では未販売

多芯ケーブル

SBケーブル



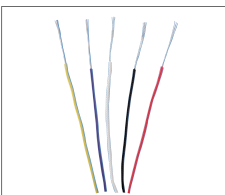
メーカー	ミスミ
型番	SS30WS
取得規格	AWM20276
定格温度	80℃
難燃性	VW-1SC
曲げ半径mm(固定部)	仕上外径×8倍
曲げ半径mm(可動部)	-
更に詳しく	01339ページ

SBケーブル以外



メーカー	ミスミ
型番	MAST-UL20276SB
取得規格	AWM20276
定格温度	0℃~80℃
難燃性	-
曲げ半径mm(固定部)	仕上外径×10倍
曲げ半径mm(可動部)	-
更に詳しく	01333ページ

単芯電線



A.B.C.D.Eケーブル	
メーカー	-
型番	UL1007相当品
取得規格	AWM1007
定格温度	0℃~80℃
難燃性	-
曲げ半径mm(固定部)	-
曲げ半径mm(可動部)	-
更に詳しく(参考)	01375ページ(類似仕様)

その他使用部材



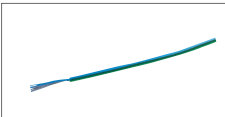
ケーブル	
メーカー	-
型番	-
備考	モールド型MINIDINコネクタ クリーム色 カタログ未掲載品

圧着端子

M3、M3.5ネジ端子台用を使用

Y端子(0468)F0.08-3、F0.3-3、F1.25-3.51丸端子(0464)0.3-3

アース線・アース端子



アース用単芯電線(全型番共通)	
型番	UL1007-16-GN相当品
取得規格	UL1007
曲げ半径	仕上外径×8倍
更に詳しく	01375ページ(類似仕様)



アース用圧着端子	
型番	RBA1.25-3.5RE相当品
サイズ	3.7mm
外幅	6.6mm
定格電圧	300V
更に詳しく	0472ページ

三菱電機PLC
対応ケーブル

キーエンス
PLC対応
ケーブル

オムロンPLC
対応ケーブル

横河電機PLC
対応ケーブル

富士電機PLC
対応ケーブル

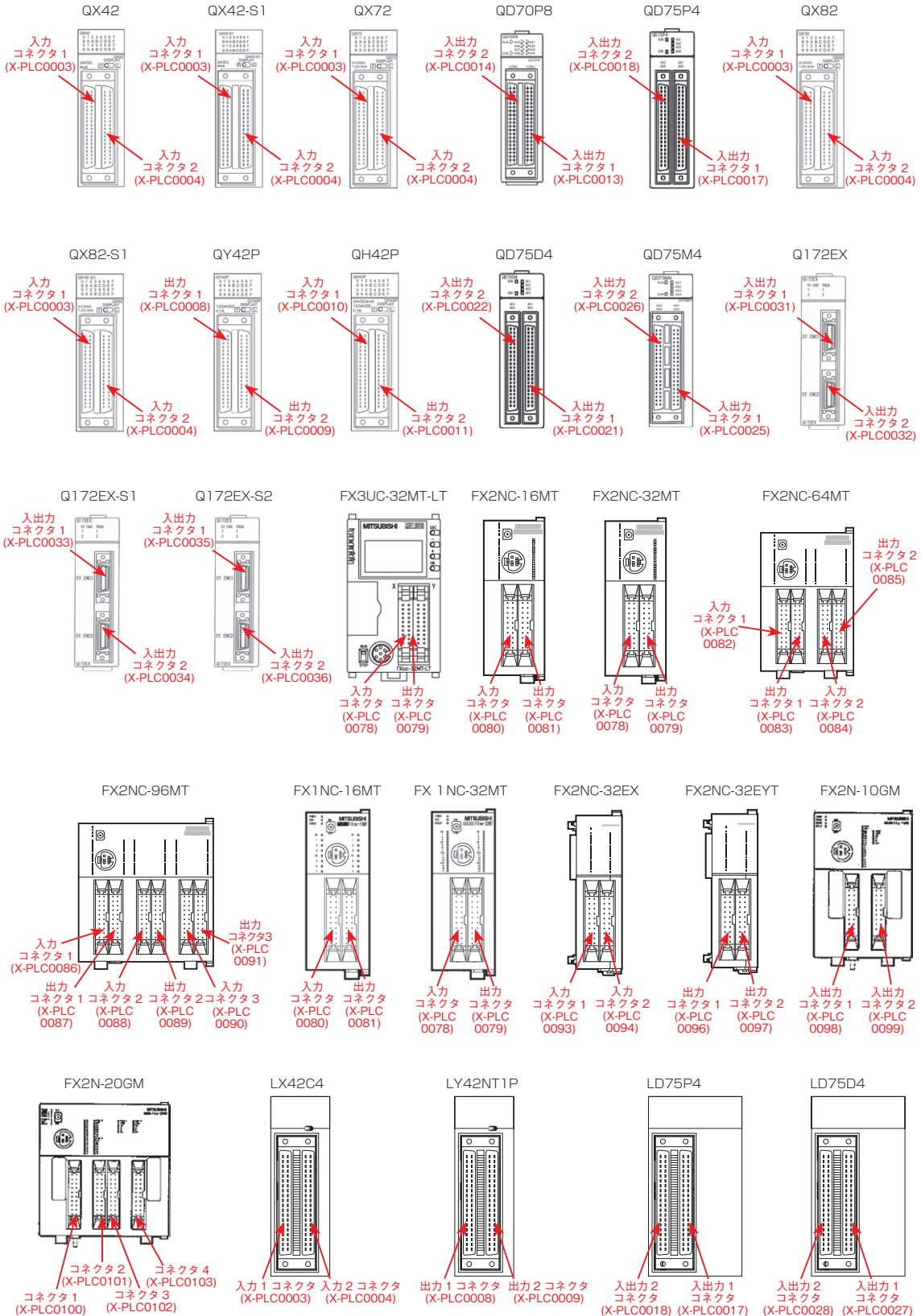
PLC用
端子台組合せ
ケーブル

PLC用端子台

PLC対応
ケーブル資料

セレクションガイド (三菱電機PLC外形図)

※コネクタが2つ以上ついていないユニットのカスタムNO確認用
 ※詳細ピンアサイン・マークチューブ印字内容はP967~



- 三菱電機PLC対応ケーブル
- キーエンスPLC対応ケーブル
- オムロンPLC対応ケーブル
- 横河電機PLC対応ケーブル
- 富士電機PLC対応ケーブル
- PLC用端子台組合せケーブル
- PLC用端子台
- PLC対応ケーブル資料

商品の取扱有無をすぐ確認したい...そんな時は、
VONAサポートセンターへ ☎0120-343-256
※IP電話からお掛けの場合番号巻上-11

●在庫品は、ご希望によりPM6:00迄のご注文で当日出荷致します。
 ●他社ブランド(ミスミ品以外) 非在庫品の出荷日カウントは土日祝日を除きます。

三菱電機 Lシリーズ対応ケーブル ピンサイン(マークチューブ印字) 図

L26CPU-BT [L02CPU用]		LX41C4用		LX42C4用		LY41NT1P用																																																																																																																																																																																																																																																																																																																																													
GPN-L28Y/GPN-L28T (カスタムNO)X-PLC0308		GPN-L4Y/GPN-L4T (カスタムNO)X-PLC0001		GPN-L5Y/GPN-L5T GPN-L6Y/GPN-L6T (カスタムNO)X-PLC0003 (カスタムNO)X-PLC0004		GPN-L7Y/GPN-L7T (カスタムNO)X-PLC0005																																																																																																																																																																																																																																																																																																																																													
入カコネクタ		入カコネクタ		入カコネクタ1		入カコネクタ2																																																																																																																																																																																																																																																																																																																																													
<table border="0"> <tr><td>信号名</td><td>B</td><td>A</td><td>信号名</td></tr> <tr><td>INO-24V</td><td>20</td><td>20</td><td>IN2-24V</td></tr> <tr><td>INO-DIFF</td><td>19</td><td>19</td><td>IN2-DIFF</td></tr> <tr><td>INO-COM</td><td>18</td><td>18</td><td>IN2-COM</td></tr> <tr><td>IN1-24V</td><td>17</td><td>17</td><td>IN3-24V</td></tr> <tr><td>IN1-DIFF</td><td>16</td><td>16</td><td>IN3-DIFF</td></tr> <tr><td>IN1-COM</td><td>15</td><td>15</td><td>IN3-COM</td></tr> <tr><td>IN4-24V</td><td>14</td><td>14</td><td>IN5-24V</td></tr> <tr><td>IN4-DIFF</td><td>13</td><td>13</td><td>IN5-DIFF</td></tr> <tr><td>IN4-COM</td><td>12</td><td>12</td><td>IN5-COM</td></tr> <tr><td>INCOM</td><td>11</td><td>11</td><td>INCOM</td></tr> <tr><td>IN6</td><td>10</td><td>10</td><td>IN7</td></tr> <tr><td>IN8</td><td>9</td><td>9</td><td>IN9</td></tr> <tr><td>INA</td><td>8</td><td>8</td><td>INB</td></tr> <tr><td>INC</td><td>7</td><td>7</td><td>IND</td></tr> <tr><td>INE</td><td>6</td><td>6</td><td>INF</td></tr> <tr><td>OUT0</td><td>5</td><td>5</td><td>OUT1</td></tr> <tr><td>OUT2</td><td>4</td><td>4</td><td>OUT3</td></tr> <tr><td>OUT4</td><td>3</td><td>3</td><td>OUT5</td></tr> <tr><td>OUT6</td><td>2</td><td>2</td><td>OUT7</td></tr> <tr><td>OUTCOM</td><td>1</td><td>1</td><td>OUTCOM</td></tr> </table> <p>FCNオス40芯 商品ページ ▶546</p>	信号名	B	A	信号名	INO-24V	20	20	IN2-24V	INO-DIFF	19	19	IN2-DIFF	INO-COM	18	18	IN2-COM	IN1-24V	17	17	IN3-24V	IN1-DIFF	16	16	IN3-DIFF	IN1-COM	15	15	IN3-COM	IN4-24V	14	14	IN5-24V	IN4-DIFF	13	13	IN5-DIFF	IN4-COM	12	12	IN5-COM	INCOM	11	11	INCOM	IN6	10	10	IN7	IN8	9	9	IN9	INA	8	8	INB	INC	7	7	IND	INE	6	6	INF	OUT0	5	5	OUT1	OUT2	4	4	OUT3	OUT4	3	3	OUT5	OUT6	2	2	OUT7	OUTCOM	1	1	OUTCOM	<table border="0"> <tr><td>信号名</td><td>B</td><td>A</td><td>信号名</td></tr> <tr><td>X00</td><td>20</td><td>20</td><td>X10</td></tr> <tr><td>X01</td><td>19</td><td>19</td><td>X11</td></tr> <tr><td>X02</td><td>18</td><td>18</td><td>X12</td></tr> <tr><td>X03</td><td>17</td><td>17</td><td>X13</td></tr> <tr><td>X04</td><td>16</td><td>16</td><td>X14</td></tr> <tr><td>X05</td><td>15</td><td>15</td><td>X15</td></tr> <tr><td>X06</td><td>14</td><td>14</td><td>X16</td></tr> <tr><td>X07</td><td>13</td><td>13</td><td>X17</td></tr> <tr><td>X08</td><td>12</td><td>12</td><td>X18</td></tr> <tr><td>X09</td><td>11</td><td>11</td><td>X19</td></tr> <tr><td>X0A</td><td>10</td><td>10</td><td>X1A</td></tr> <tr><td>X0B</td><td>9</td><td>9</td><td>X1B</td></tr> <tr><td>X0C</td><td>8</td><td>8</td><td>X1C</td></tr> <tr><td>X0D</td><td>7</td><td>7</td><td>X1D</td></tr> <tr><td>X0E</td><td>6</td><td>6</td><td>X1E</td></tr> <tr><td>X0F</td><td>5</td><td>5</td><td>X1F</td></tr> <tr><td></td><td>4</td><td>4</td><td></td></tr> <tr><td></td><td>3</td><td>3</td><td></td></tr> <tr><td>COM_B</td><td>2</td><td>2</td><td></td></tr> <tr><td>COM_A</td><td>1</td><td>1</td><td></td></tr> </table> <p>FCNオス40芯 商品ページ ▶546</p>	信号名	B	A	信号名	X00	20	20	X10	X01	19	19	X11	X02	18	18	X12	X03	17	17	X13	X04	16	16	X14	X05	15	15	X15	X06	14	14	X16	X07	13	13	X17	X08	12	12	X18	X09	11	11	X19	X0A	10	10	X1A	X0B	9	9	X1B	X0C	8	8	X1C	X0D	7	7	X1D	X0E	6	6	X1E	X0F	5	5	X1F		4	4			3	3		COM_B	2	2		COM_A	1	1		<table border="0"> <tr><td>信号名</td><td>B</td><td>A</td><td>信号名</td></tr> <tr><td>X00</td><td>20</td><td>20</td><td>X20</td></tr> <tr><td>X01</td><td>19</td><td>19</td><td>X21</td></tr> <tr><td>X02</td><td>18</td><td>18</td><td>X22</td></tr> <tr><td>X03</td><td>17</td><td>17</td><td>X23</td></tr> <tr><td>X04</td><td>16</td><td>16</td><td>X24</td></tr> <tr><td>X05</td><td>15</td><td>15</td><td>X25</td></tr> <tr><td>X06</td><td>14</td><td>14</td><td>X26</td></tr> <tr><td>X07</td><td>13</td><td>13</td><td>X27</td></tr> <tr><td>X08</td><td>12</td><td>12</td><td>X28</td></tr> <tr><td>X09</td><td>11</td><td>11</td><td>X29</td></tr> <tr><td>X0A</td><td>10</td><td>10</td><td>X2A</td></tr> <tr><td>X0B</td><td>9</td><td>9</td><td>X2B</td></tr> <tr><td>X0C</td><td>8</td><td>8</td><td>X2C</td></tr> <tr><td>X0D</td><td>7</td><td>7</td><td>X2D</td></tr> <tr><td>X0E</td><td>6</td><td>6</td><td>X2E</td></tr> <tr><td>X0F</td><td>5</td><td>5</td><td>X2F</td></tr> <tr><td></td><td>4</td><td>4</td><td></td></tr> <tr><td></td><td>3</td><td>3</td><td></td></tr> <tr><td>COM_B</td><td>2</td><td>2</td><td></td></tr> <tr><td>COM_A</td><td>1</td><td>1</td><td></td></tr> </table> <p>FCNオス40芯 商品ページ ▶546</p>	信号名	B	A	信号名	X00	20	20	X20	X01	19	19	X21	X02	18	18	X22	X03	17	17	X23	X04	16	16	X24	X05	15	15	X25	X06	14	14	X26	X07	13	13	X27	X08	12	12	X28	X09	11	11	X29	X0A	10	10	X2A	X0B	9	9	X2B	X0C	8	8	X2C	X0D	7	7	X2D	X0E	6	6	X2E	X0F	5	5	X2F		4	4			3	3		COM_B	2	2		COM_A	1	1		<table border="0"> <tr><td>信号名</td><td>B</td><td>A</td><td>信号名</td></tr> <tr><td>X00</td><td>20</td><td>20</td><td>X30</td></tr> <tr><td>X01</td><td>19</td><td>19</td><td>X31</td></tr> <tr><td>X02</td><td>18</td><td>18</td><td>X32</td></tr> <tr><td>X03</td><td>17</td><td>17</td><td>X33</td></tr> <tr><td>X04</td><td>16</td><td>16</td><td>X34</td></tr> <tr><td>X05</td><td>15</td><td>15</td><td>X35</td></tr> <tr><td>X06</td><td>14</td><td>14</td><td>X36</td></tr> <tr><td>X07</td><td>13</td><td>13</td><td>X37</td></tr> <tr><td>X08</td><td>12</td><td>12</td><td>X38</td></tr> <tr><td>X09</td><td>11</td><td>11</td><td>X39</td></tr> <tr><td>X0A</td><td>10</td><td>10</td><td>X3A</td></tr> <tr><td>X0B</td><td>9</td><td>9</td><td>X3B</td></tr> <tr><td>X0C</td><td>8</td><td>8</td><td>X3C</td></tr> <tr><td>X0D</td><td>7</td><td>7</td><td>X3D</td></tr> <tr><td>X0E</td><td>6</td><td>6</td><td>X3E</td></tr> <tr><td>X0F</td><td>5</td><td>5</td><td>X3F</td></tr> <tr><td></td><td>4</td><td>4</td><td></td></tr> <tr><td></td><td>3</td><td>3</td><td></td></tr> <tr><td></td><td>2</td><td>2</td><td></td></tr> <tr><td></td><td>1</td><td>1</td><td></td></tr> </table> <p>FCNオス40芯 商品ページ ▶546</p>	信号名	B	A	信号名	X00	20	20	X30	X01	19	19	X31	X02	18	18	X32	X03	17	17	X33	X04	16	16	X34	X05	15	15	X35	X06	14	14	X36	X07	13	13	X37	X08	12	12	X38	X09	11	11	X39	X0A	10	10	X3A	X0B	9	9	X3B	X0C	8	8	X3C	X0D	7	7	X3D	X0E	6	6	X3E	X0F	5	5	X3F		4	4			3	3			2	2			1	1	
信号名	B	A	信号名																																																																																																																																																																																																																																																																																																																																																
INO-24V	20	20	IN2-24V																																																																																																																																																																																																																																																																																																																																																
INO-DIFF	19	19	IN2-DIFF																																																																																																																																																																																																																																																																																																																																																
INO-COM	18	18	IN2-COM																																																																																																																																																																																																																																																																																																																																																
IN1-24V	17	17	IN3-24V																																																																																																																																																																																																																																																																																																																																																
IN1-DIFF	16	16	IN3-DIFF																																																																																																																																																																																																																																																																																																																																																
IN1-COM	15	15	IN3-COM																																																																																																																																																																																																																																																																																																																																																
IN4-24V	14	14	IN5-24V																																																																																																																																																																																																																																																																																																																																																
IN4-DIFF	13	13	IN5-DIFF																																																																																																																																																																																																																																																																																																																																																
IN4-COM	12	12	IN5-COM																																																																																																																																																																																																																																																																																																																																																
INCOM	11	11	INCOM																																																																																																																																																																																																																																																																																																																																																
IN6	10	10	IN7																																																																																																																																																																																																																																																																																																																																																
IN8	9	9	IN9																																																																																																																																																																																																																																																																																																																																																
INA	8	8	INB																																																																																																																																																																																																																																																																																																																																																
INC	7	7	IND																																																																																																																																																																																																																																																																																																																																																
INE	6	6	INF																																																																																																																																																																																																																																																																																																																																																
OUT0	5	5	OUT1																																																																																																																																																																																																																																																																																																																																																
OUT2	4	4	OUT3																																																																																																																																																																																																																																																																																																																																																
OUT4	3	3	OUT5																																																																																																																																																																																																																																																																																																																																																
OUT6	2	2	OUT7																																																																																																																																																																																																																																																																																																																																																
OUTCOM	1	1	OUTCOM																																																																																																																																																																																																																																																																																																																																																
信号名	B	A	信号名																																																																																																																																																																																																																																																																																																																																																
X00	20	20	X10																																																																																																																																																																																																																																																																																																																																																
X01	19	19	X11																																																																																																																																																																																																																																																																																																																																																
X02	18	18	X12																																																																																																																																																																																																																																																																																																																																																
X03	17	17	X13																																																																																																																																																																																																																																																																																																																																																
X04	16	16	X14																																																																																																																																																																																																																																																																																																																																																
X05	15	15	X15																																																																																																																																																																																																																																																																																																																																																
X06	14	14	X16																																																																																																																																																																																																																																																																																																																																																
X07	13	13	X17																																																																																																																																																																																																																																																																																																																																																
X08	12	12	X18																																																																																																																																																																																																																																																																																																																																																
X09	11	11	X19																																																																																																																																																																																																																																																																																																																																																
X0A	10	10	X1A																																																																																																																																																																																																																																																																																																																																																
X0B	9	9	X1B																																																																																																																																																																																																																																																																																																																																																
X0C	8	8	X1C																																																																																																																																																																																																																																																																																																																																																
X0D	7	7	X1D																																																																																																																																																																																																																																																																																																																																																
X0E	6	6	X1E																																																																																																																																																																																																																																																																																																																																																
X0F	5	5	X1F																																																																																																																																																																																																																																																																																																																																																
	4	4																																																																																																																																																																																																																																																																																																																																																	
	3	3																																																																																																																																																																																																																																																																																																																																																	
COM_B	2	2																																																																																																																																																																																																																																																																																																																																																	
COM_A	1	1																																																																																																																																																																																																																																																																																																																																																	
信号名	B	A	信号名																																																																																																																																																																																																																																																																																																																																																
X00	20	20	X20																																																																																																																																																																																																																																																																																																																																																
X01	19	19	X21																																																																																																																																																																																																																																																																																																																																																
X02	18	18	X22																																																																																																																																																																																																																																																																																																																																																
X03	17	17	X23																																																																																																																																																																																																																																																																																																																																																
X04	16	16	X24																																																																																																																																																																																																																																																																																																																																																
X05	15	15	X25																																																																																																																																																																																																																																																																																																																																																
X06	14	14	X26																																																																																																																																																																																																																																																																																																																																																
X07	13	13	X27																																																																																																																																																																																																																																																																																																																																																
X08	12	12	X28																																																																																																																																																																																																																																																																																																																																																
X09	11	11	X29																																																																																																																																																																																																																																																																																																																																																
X0A	10	10	X2A																																																																																																																																																																																																																																																																																																																																																
X0B	9	9	X2B																																																																																																																																																																																																																																																																																																																																																
X0C	8	8	X2C																																																																																																																																																																																																																																																																																																																																																
X0D	7	7	X2D																																																																																																																																																																																																																																																																																																																																																
X0E	6	6	X2E																																																																																																																																																																																																																																																																																																																																																
X0F	5	5	X2F																																																																																																																																																																																																																																																																																																																																																
	4	4																																																																																																																																																																																																																																																																																																																																																	
	3	3																																																																																																																																																																																																																																																																																																																																																	
COM_B	2	2																																																																																																																																																																																																																																																																																																																																																	
COM_A	1	1																																																																																																																																																																																																																																																																																																																																																	
信号名	B	A	信号名																																																																																																																																																																																																																																																																																																																																																
X00	20	20	X30																																																																																																																																																																																																																																																																																																																																																
X01	19	19	X31																																																																																																																																																																																																																																																																																																																																																
X02	18	18	X32																																																																																																																																																																																																																																																																																																																																																
X03	17	17	X33																																																																																																																																																																																																																																																																																																																																																
X04	16	16	X34																																																																																																																																																																																																																																																																																																																																																
X05	15	15	X35																																																																																																																																																																																																																																																																																																																																																
X06	14	14	X36																																																																																																																																																																																																																																																																																																																																																
X07	13	13	X37																																																																																																																																																																																																																																																																																																																																																
X08	12	12	X38																																																																																																																																																																																																																																																																																																																																																
X09	11	11	X39																																																																																																																																																																																																																																																																																																																																																
X0A	10	10	X3A																																																																																																																																																																																																																																																																																																																																																
X0B	9	9	X3B																																																																																																																																																																																																																																																																																																																																																
X0C	8	8	X3C																																																																																																																																																																																																																																																																																																																																																
X0D	7	7	X3D																																																																																																																																																																																																																																																																																																																																																
X0E	6	6	X3E																																																																																																																																																																																																																																																																																																																																																
X0F	5	5	X3F																																																																																																																																																																																																																																																																																																																																																
	4	4																																																																																																																																																																																																																																																																																																																																																	
	3	3																																																																																																																																																																																																																																																																																																																																																	
	2	2																																																																																																																																																																																																																																																																																																																																																	
	1	1																																																																																																																																																																																																																																																																																																																																																	

LY42NT1P用		LD75P4用																																																																																																																																																																																																																																																																																																																																																									
GPN-L8Y/GPN-L8T (カスタムNO)X-PLC0008		GPN-L22Y/GPN-L22T (カスタムNO)X-PLC0018																																																																																																																																																																																																																																																																																																																																																									
GPN-L9Y/GPN-L9T (カスタムNO)X-PLC0009		GPN-L23Y/GPN-L23T (カスタムNO)X-PLC0017																																																																																																																																																																																																																																																																																																																																																									
出カコネクタ1		入カコネクタ2																																																																																																																																																																																																																																																																																																																																																									
<table border="0"> <tr><td>信号名</td><td>B</td><td>A</td><td>信号名</td></tr> <tr><td>Y00</td><td>20</td><td>20</td><td>Y10</td></tr> <tr><td>Y01</td><td>19</td><td>19</td><td>Y11</td></tr> <tr><td>Y02</td><td>18</td><td>18</td><td>Y12</td></tr> <tr><td>Y03</td><td>17</td><td>17</td><td>Y13</td></tr> <tr><td>Y04</td><td>16</td><td>16</td><td>Y14</td></tr> <tr><td>Y05</td><td>15</td><td>15</td><td>Y15</td></tr> <tr><td>Y06</td><td>14</td><td>14</td><td>Y16</td></tr> <tr><td>Y07</td><td>13</td><td>13</td><td>Y17</td></tr> <tr><td>Y08</td><td>12</td><td>12</td><td>Y18</td></tr> <tr><td>Y09</td><td>11</td><td>11</td><td>Y19</td></tr> <tr><td>Y0A</td><td>10</td><td>10</td><td>Y1A</td></tr> <tr><td>Y0B</td><td>9</td><td>9</td><td>Y1B</td></tr> <tr><td>Y0C</td><td>8</td><td>8</td><td>Y1C</td></tr> <tr><td>Y0D</td><td>7</td><td>7</td><td>Y1D</td></tr> <tr><td>Y0E</td><td>6</td><td>6</td><td>Y1E</td></tr> <tr><td>Y0F</td><td>5</td><td>5</td><td>Y1F</td></tr> <tr><td></td><td>4</td><td>4</td><td></td></tr> <tr><td></td><td>3</td><td>3</td><td></td></tr> <tr><td>12/24VDC,B</td><td></td><td></td><td>COM1_B</td></tr> <tr><td>12/24VDC,A</td><td></td><td></td><td>COM1_A</td></tr> </table> <p>FCNオス40芯 商品ページ ▶546</p>	信号名	B	A	信号名	Y00	20	20	Y10	Y01	19	19	Y11	Y02	18	18	Y12	Y03	17	17	Y13	Y04	16	16	Y14	Y05	15	15	Y15	Y06	14	14	Y16	Y07	13	13	Y17	Y08	12	12	Y18	Y09	11	11	Y19	Y0A	10	10	Y1A	Y0B	9	9	Y1B	Y0C	8	8	Y1C	Y0D	7	7	Y1D	Y0E	6	6	Y1E	Y0F	5	5	Y1F		4	4			3	3		12/24VDC,B			COM1_B	12/24VDC,A			COM1_A	<table border="0"> <tr><td>信号名</td><td>B</td><td>A</td><td>信号名</td></tr> <tr><td>Y20</td><td>20</td><td>20</td><td>Y30</td></tr> <tr><td>Y21</td><td>19</td><td>19</td><td>Y31</td></tr> <tr><td>Y22</td><td>18</td><td>18</td><td>Y32</td></tr> <tr><td>Y23</td><td>17</td><td>17</td><td>Y33</td></tr> <tr><td>Y24</td><td>16</td><td>16</td><td>Y34</td></tr> <tr><td>Y25</td><td>15</td><td>15</td><td>Y35</td></tr> <tr><td>Y26</td><td>14</td><td>14</td><td>Y36</td></tr> <tr><td>Y27</td><td>13</td><td>13</td><td>Y37</td></tr> <tr><td>Y28</td><td>12</td><td>12</td><td>Y38</td></tr> <tr><td>Y29</td><td>11</td><td>11</td><td>Y39</td></tr> <tr><td>Y2A</td><td>10</td><td>10</td><td>Y3A</td></tr> <tr><td>Y2B</td><td>9</td><td>9</td><td>Y3B</td></tr> <tr><td>Y2C</td><td>8</td><td>8</td><td>Y3C</td></tr> <tr><td>Y2D</td><td>7</td><td>7</td><td>Y3D</td></tr> <tr><td>Y2E</td><td>6</td><td>6</td><td>Y3E</td></tr> <tr><td>Y2F</td><td>5</td><td>5</td><td>Y3F</td></tr> <tr><td></td><td>4</td><td>4</td><td></td></tr> <tr><td></td><td>3</td><td>3</td><td></td></tr> <tr><td></td><td>2</td><td>2</td><td></td></tr> <tr><td></td><td>1</td><td>1</td><td></td></tr> </table> <p>FCNオス40芯 商品ページ ▶546</p>	信号名	B	A	信号名	Y20	20	20	Y30	Y21	19	19	Y31	Y22	18	18	Y32	Y23	17	17	Y33	Y24	16	16	Y34	Y25	15	15	Y35	Y26	14	14	Y36	Y27	13	13	Y37	Y28	12	12	Y38	Y29	11	11	Y39	Y2A	10	10	Y3A	Y2B	9	9	Y3B	Y2C	8	8	Y3C	Y2D	7	7	Y3D	Y2E	6	6	Y3E	Y2F	5	5	Y3F		4	4			3	3			2	2			1	1		<table border="0"> <tr><td>信号名</td><td>B</td><td>A</td><td>信号名</td></tr> <tr><td>PULSECOM_B2</td><td>20</td><td>20</td><td>PULSECOM_A2</td></tr> <tr><td>PULSER_B</td><td>19</td><td>19</td><td>PULSER_A</td></tr> <tr><td>PULSECOM_B1</td><td>18</td><td>18</td><td>PULSECOM_A1</td></tr> <tr><td>PULSER_B</td><td>17</td><td>17</td><td>PULSER_A</td></tr> <tr><td>PULSEF_B</td><td>16</td><td>16</td><td>PULSEF_A</td></tr> <tr><td>CLRCOM_B</td><td>15</td><td>15</td><td>CLRCOM_A</td></tr> <tr><td>CLEAR_B</td><td>14</td><td>14</td><td>CLEAR_A</td></tr> <tr><td>RDYCOM_B</td><td>13</td><td>13</td><td>RDYCOM_A</td></tr> <tr><td>READY_B</td><td>12</td><td>12</td><td>READY_A</td></tr> <tr><td>PGOCOM_B</td><td>11</td><td>11</td><td>PGOCOM_A</td></tr> <tr><td>PG05_B</td><td>10</td><td>10</td><td>PG05_A</td></tr> <tr><td>PG024_B</td><td>9</td><td>9</td><td>PG024_A</td></tr> <tr><td>COM_B2</td><td>8</td><td>8</td><td>COM_A2</td></tr> <tr><td>COM_B1</td><td>7</td><td>7</td><td>COM_A1</td></tr> <tr><td>CHG_B</td><td>6</td><td>6</td><td>CHG_A</td></tr> <tr><td>DOG_B</td><td>5</td><td>5</td><td>DOG_A</td></tr> <tr><td>DOG_B</td><td>4</td><td>4</td><td>STOP_A</td></tr> <tr><td>RLS_B</td><td>3</td><td>3</td><td>DOG_A</td></tr> <tr><td>FLS_B</td><td>2</td><td>2</td><td>RLS_A</td></tr> <tr><td></td><td>1</td><td>1</td><td>FLS_A</td></tr> </table> <p>FCNオス40芯 商品ページ ▶546</p>	信号名	B	A	信号名	PULSECOM_B2	20	20	PULSECOM_A2	PULSER_B	19	19	PULSER_A	PULSECOM_B1	18	18	PULSECOM_A1	PULSER_B	17	17	PULSER_A	PULSEF_B	16	16	PULSEF_A	CLRCOM_B	15	15	CLRCOM_A	CLEAR_B	14	14	CLEAR_A	RDYCOM_B	13	13	RDYCOM_A	READY_B	12	12	READY_A	PGOCOM_B	11	11	PGOCOM_A	PG05_B	10	10	PG05_A	PG024_B	9	9	PG024_A	COM_B2	8	8	COM_A2	COM_B1	7	7	COM_A1	CHG_B	6	6	CHG_A	DOG_B	5	5	DOG_A	DOG_B	4	4	STOP_A	RLS_B	3	3	DOG_A	FLS_B	2	2	RLS_A		1	1	FLS_A	<table border="0"> <tr><td>信号名</td><td>B</td><td>A</td><td>信号名</td></tr> <tr><td>PULSERB+</td><td>20</td><td>20</td><td>PULSERB+</td></tr> <tr><td>PULSERB-</td><td>19</td><td>19</td><td>PULSERB-</td></tr> <tr><td>PULSERB+</td><td>18</td><td>18</td><td>PULSERB+</td></tr> <tr><td>PULSERB-</td><td>17</td><td>17</td><td>PULSERB-</td></tr> <tr><td>PULSERB+</td><td>16</td><td>16</td><td>PULSERB+</td></tr> <tr><td>PULSERB-</td><td>15</td><td>15</td><td>PULSERB-</td></tr> <tr><td>PULSERB+</td><td>14</td><td>14</td><td>PULSERB+</td></tr> <tr><td>PULSERB-</td><td>13</td><td>13</td><td>PULSERB-</td></tr> <tr><td>CLRCOM_B</td><td>12</td><td>12</td><td>CLRCOM_A</td></tr> <tr><td>CLEAR_B</td><td>11</td><td>11</td><td>CLEAR_A</td></tr> <tr><td>RDYCOM_B</td><td>10</td><td>10</td><td>RDYCOM_A</td></tr> <tr><td>READY_B</td><td>9</td><td>9</td><td>READY_A</td></tr> <tr><td>PGOCOM_B</td><td>8</td><td>8</td><td>PGOCOM_A</td></tr> <tr><td>PG05_B</td><td>7</td><td>7</td><td>PG05_A</td></tr> <tr><td>PG024_B</td><td>6</td><td>6</td><td>PG024_A</td></tr> <tr><td>COM_B2</td><td>5</td><td>5</td><td>COM_A2</td></tr> <tr><td>COM_B1</td><td>4</td><td>4</td><td>COM_A1</td></tr> <tr><td>CHG_B</td><td>3</td><td>3</td><td>CHG_A</td></tr> <tr><td>STOP_B</td><td>2</td><td>2</td><td>STOP_A</td></tr> <tr><td>DOG_B</td><td>1</td><td>1</td><td>DOG_A</td></tr> <tr><td>RLS_B</td><td></td><td></td><td>RLS_A</td></tr> <tr><td>FLS_B</td><td></td><td></td><td>FLS_A</td></tr> </table> <p>FCNオス40芯 商品ページ ▶546</p>	信号名	B	A	信号名	PULSERB+	20	20	PULSERB+	PULSERB-	19	19	PULSERB-	PULSERB+	18	18	PULSERB+	PULSERB-	17	17	PULSERB-	PULSERB+	16	16	PULSERB+	PULSERB-	15	15	PULSERB-	PULSERB+	14	14	PULSERB+	PULSERB-	13	13	PULSERB-	CLRCOM_B	12	12	CLRCOM_A	CLEAR_B	11	11	CLEAR_A	RDYCOM_B	10	10	RDYCOM_A	READY_B	9	9	READY_A	PGOCOM_B	8	8	PGOCOM_A	PG05_B	7	7	PG05_A	PG024_B	6	6	PG024_A	COM_B2	5	5	COM_A2	COM_B1	4	4	COM_A1	CHG_B	3	3	CHG_A	STOP_B	2	2	STOP_A	DOG_B	1	1	DOG_A	RLS_B			RLS_A	FLS_B			FLS_A
信号名	B	A	信号名																																																																																																																																																																																																																																																																																																																																																								
Y00	20	20	Y10																																																																																																																																																																																																																																																																																																																																																								
Y01	19	19	Y11																																																																																																																																																																																																																																																																																																																																																								
Y02	18	18	Y12																																																																																																																																																																																																																																																																																																																																																								
Y03	17	17	Y13																																																																																																																																																																																																																																																																																																																																																								
Y04	16	16	Y14																																																																																																																																																																																																																																																																																																																																																								
Y05	15	15	Y15																																																																																																																																																																																																																																																																																																																																																								
Y06	14	14	Y16																																																																																																																																																																																																																																																																																																																																																								
Y07	13	13	Y17																																																																																																																																																																																																																																																																																																																																																								
Y08	12	12	Y18																																																																																																																																																																																																																																																																																																																																																								
Y09	11	11	Y19																																																																																																																																																																																																																																																																																																																																																								
Y0A	10	10	Y1A																																																																																																																																																																																																																																																																																																																																																								
Y0B	9	9	Y1B																																																																																																																																																																																																																																																																																																																																																								
Y0C	8	8	Y1C																																																																																																																																																																																																																																																																																																																																																								
Y0D	7	7	Y1D																																																																																																																																																																																																																																																																																																																																																								
Y0E	6	6	Y1E																																																																																																																																																																																																																																																																																																																																																								
Y0F	5	5	Y1F																																																																																																																																																																																																																																																																																																																																																								
	4	4																																																																																																																																																																																																																																																																																																																																																									
	3	3																																																																																																																																																																																																																																																																																																																																																									
12/24VDC,B			COM1_B																																																																																																																																																																																																																																																																																																																																																								
12/24VDC,A			COM1_A																																																																																																																																																																																																																																																																																																																																																								
信号名	B	A	信号名																																																																																																																																																																																																																																																																																																																																																								
Y20	20	20	Y30																																																																																																																																																																																																																																																																																																																																																								
Y21	19	19	Y31																																																																																																																																																																																																																																																																																																																																																								
Y22	18	18	Y32																																																																																																																																																																																																																																																																																																																																																								
Y23	17	17	Y33																																																																																																																																																																																																																																																																																																																																																								
Y24	16	16	Y34																																																																																																																																																																																																																																																																																																																																																								
Y25	15	15	Y35																																																																																																																																																																																																																																																																																																																																																								
Y26	14	14	Y36																																																																																																																																																																																																																																																																																																																																																								
Y27	13	13	Y37																																																																																																																																																																																																																																																																																																																																																								
Y28	12	12	Y38																																																																																																																																																																																																																																																																																																																																																								
Y29	11	11	Y39																																																																																																																																																																																																																																																																																																																																																								
Y2A	10	10	Y3A																																																																																																																																																																																																																																																																																																																																																								
Y2B	9	9	Y3B																																																																																																																																																																																																																																																																																																																																																								
Y2C	8	8	Y3C																																																																																																																																																																																																																																																																																																																																																								
Y2D	7	7	Y3D																																																																																																																																																																																																																																																																																																																																																								
Y2E	6	6	Y3E																																																																																																																																																																																																																																																																																																																																																								
Y2F	5	5	Y3F																																																																																																																																																																																																																																																																																																																																																								
	4	4																																																																																																																																																																																																																																																																																																																																																									
	3	3																																																																																																																																																																																																																																																																																																																																																									
	2	2																																																																																																																																																																																																																																																																																																																																																									
	1	1																																																																																																																																																																																																																																																																																																																																																									
信号名	B	A	信号名																																																																																																																																																																																																																																																																																																																																																								
PULSECOM_B2	20	20	PULSECOM_A2																																																																																																																																																																																																																																																																																																																																																								
PULSER_B	19	19	PULSER_A																																																																																																																																																																																																																																																																																																																																																								
PULSECOM_B1	18	18	PULSECOM_A1																																																																																																																																																																																																																																																																																																																																																								
PULSER_B	17	17	PULSER_A																																																																																																																																																																																																																																																																																																																																																								
PULSEF_B	16	16	PULSEF_A																																																																																																																																																																																																																																																																																																																																																								
CLRCOM_B	15	15	CLRCOM_A																																																																																																																																																																																																																																																																																																																																																								
CLEAR_B	14	14	CLEAR_A																																																																																																																																																																																																																																																																																																																																																								
RDYCOM_B	13	13	RDYCOM_A																																																																																																																																																																																																																																																																																																																																																								
READY_B	12	12	READY_A																																																																																																																																																																																																																																																																																																																																																								
PGOCOM_B	11	11	PGOCOM_A																																																																																																																																																																																																																																																																																																																																																								
PG05_B	10	10	PG05_A																																																																																																																																																																																																																																																																																																																																																								
PG024_B	9	9	PG024_A																																																																																																																																																																																																																																																																																																																																																								
COM_B2	8	8	COM_A2																																																																																																																																																																																																																																																																																																																																																								
COM_B1	7	7	COM_A1																																																																																																																																																																																																																																																																																																																																																								
CHG_B	6	6	CHG_A																																																																																																																																																																																																																																																																																																																																																								
DOG_B	5	5	DOG_A																																																																																																																																																																																																																																																																																																																																																								
DOG_B	4	4	STOP_A																																																																																																																																																																																																																																																																																																																																																								
RLS_B	3	3	DOG_A																																																																																																																																																																																																																																																																																																																																																								
FLS_B	2	2	RLS_A																																																																																																																																																																																																																																																																																																																																																								
	1	1	FLS_A																																																																																																																																																																																																																																																																																																																																																								
信号名	B	A	信号名																																																																																																																																																																																																																																																																																																																																																								
PULSERB+	20	20	PULSERB+																																																																																																																																																																																																																																																																																																																																																								
PULSERB-	19	19	PULSERB-																																																																																																																																																																																																																																																																																																																																																								
PULSERB+	18	18	PULSERB+																																																																																																																																																																																																																																																																																																																																																								
PULSERB-	17	17	PULSERB-																																																																																																																																																																																																																																																																																																																																																								
PULSERB+	16	16	PULSERB+																																																																																																																																																																																																																																																																																																																																																								
PULSERB-	15	15	PULSERB-																																																																																																																																																																																																																																																																																																																																																								
PULSERB+	14	14	PULSERB+																																																																																																																																																																																																																																																																																																																																																								
PULSERB-	13	13	PULSERB-																																																																																																																																																																																																																																																																																																																																																								
CLRCOM_B	12	12	CLRCOM_A																																																																																																																																																																																																																																																																																																																																																								
CLEAR_B	11	11	CLEAR_A																																																																																																																																																																																																																																																																																																																																																								
RDYCOM_B	10	10	RDYCOM_A																																																																																																																																																																																																																																																																																																																																																								
READY_B	9	9	READY_A																																																																																																																																																																																																																																																																																																																																																								
PGOCOM_B	8	8	PGOCOM_A																																																																																																																																																																																																																																																																																																																																																								
PG05_B	7	7	PG05_A																																																																																																																																																																																																																																																																																																																																																								
PG024_B	6	6	PG024_A																																																																																																																																																																																																																																																																																																																																																								
COM_B2	5	5	COM_A2																																																																																																																																																																																																																																																																																																																																																								
COM_B1	4	4	COM_A1																																																																																																																																																																																																																																																																																																																																																								
CHG_B	3	3	CHG_A																																																																																																																																																																																																																																																																																																																																																								
STOP_B	2	2	STOP_A																																																																																																																																																																																																																																																																																																																																																								
DOG_B	1	1	DOG_A																																																																																																																																																																																																																																																																																																																																																								
RLS_B			RLS_A																																																																																																																																																																																																																																																																																																																																																								
FLS_B			FLS_A																																																																																																																																																																																																																																																																																																																																																								

LD75D4用		LD62用		LD62D用																																																																																																																																																																																																																																																																																																																																															
GPN-L24Y/GPN-L24T (カスタムNO)X-PLC0022		GPN-L25Y/GPN-L25T (カスタムNO)X-PLC0021		GPN-L26Y/GPN-L26T (カスタムNO)X-PLC0027		GPN-L27Y/GPN-L27T (カスタムNO)X-PLC0028																																																																																																																																																																																																																																																																																																																																													
入カコネクタ2		入カコネクタ1				入カコネクタ																																																																																																																																																																																																																																																																																																																																													
<table border="0"> <tr><td>信号名</td><td>B</td><td>A</td><td>信号名</td></tr> <tr><td>PULSER_B</td><td>20</td><td>20</td><td>PULSER_A</td></tr> <tr><td>PULSER+_B</td><td>19</td><td>19</td><td>PULSER+_A</td></tr> <tr><td>PULSER-_B</td><td>18</td><td>18</td><td>PULSER-_A</td></tr> <tr><td>PULSEF+_B</td><td>17</td><td>17</td><td>PULSEF+_A</td></tr> <tr><td>PULSEF-_B</td><td>16</td><td>16</td><td>PULSEF-_A</td></tr> <tr><td>CLRCOM_B</td><td>15</td><td>15</td><td>CLRCOM_A</td></tr> <tr><td>CLEAR_B</td><td>14</td><td>14</td><td>CLEAR_A</td></tr> <tr><td>RDYCOM_B</td><td>13</td><td>13</td><td>RDYCOM_A</td></tr> <tr><td>READY_B</td><td>12</td><td>12</td><td>READY_A</td></tr> <tr><td>PGOCOM_B</td><td>11</td><td>11</td><td>PGOCOM_A</td></tr> <tr><td>PG05_B</td><td>10</td><td>10</td><td>PG05_A</td></tr> <tr><td>PG024_B</td><td>9</td><td>9</td><td>PG024_A</td></tr> <tr><td>COM_B2</td><td>8</td><td>8</td><td>COM_A2</td></tr> <tr><td>COM_B1</td><td>7</td><td>7</td><td>COM_A1</td></tr> <tr><td>CHG_B</td><td>6</td><td>6</td><td>CHG_A</td></tr> <tr><td>STOP_B</td><td>5</td><td>5</td><td>STOP_A</td></tr> <tr><td>DOG_B</td><td>4</td><td>4</td><td>DOG_A</td></tr> <tr><td>RLS_B</td><td>3</td><td>3</td><td>RLS_A</td></tr> <tr><td>FLS_B</td><td>2</td><td>2</td><td>FLS_A</td></tr> <tr><td></td><td>1</td><td>1</td><td></td></tr> </table> <p>FCNオス40芯 商品ページ ▶546</p>	信号名	B	A	信号名	PULSER_B	20	20	PULSER_A	PULSER+_B	19	19	PULSER+_A	PULSER-_B	18	18	PULSER-_A	PULSEF+_B	17	17	PULSEF+_A	PULSEF-_B	16	16	PULSEF-_A	CLRCOM_B	15	15	CLRCOM_A	CLEAR_B	14	14	CLEAR_A	RDYCOM_B	13	13	RDYCOM_A	READY_B	12	12	READY_A	PGOCOM_B	11	11	PGOCOM_A	PG05_B	10	10	PG05_A	PG024_B	9	9	PG024_A	COM_B2	8	8	COM_A2	COM_B1	7	7	COM_A1	CHG_B	6	6	CHG_A	STOP_B	5	5	STOP_A	DOG_B	4	4	DOG_A	RLS_B	3	3	RLS_A	FLS_B	2	2	FLS_A		1	1		<table border="0"> <tr><td>信号名</td><td>B</td><td>A</td><td>信号名</td></tr> <tr><td>PULSERB+</td><td>20</td><td>20</td><td>PULSERB+</td></tr> <tr><td>PULSERB-</td><td>19</td><td>19</td><td>PULSERB-</td></tr> <tr><td>PULSER+_B</td><td>18</td><td>18</td><td>PULSER+_A</td></tr> <tr><td>PULSER-_B</td><td>17</td><td>17</td><td>PULSER-_A</td></tr> <tr><td>PULSEF+_B</td><td>16</td><td>16</td><td>PULSEF+_A</td></tr> <tr><td>PULSEF-_B</td><td>15</td><td>15</td><td>PULSEF-_A</td></tr> <tr><td>CLRCOM_B</td><td>14</td><td>14</td><td>CLRCOM_A</td></tr> <tr><td>CLEAR_B</td><td>13</td><td>13</td><td>CLEAR_A</td></tr> <tr><td>RDYCOM_B</td><td>12</td><td>12</td><td>RDYCOM_A</td></tr> <tr><td>READY_B</td><td>11</td><td>11</td><td>READY_A</td></tr> <tr><td>PGOCOM_B</td><td>10</td><td>10</td><td>PGOCOM_A</td></tr> <tr><td>PG05_B</td><td>9</td><td>9</td><td>PG05_A</td></tr> <tr><td>PG024_B</td><td>8</td><td>8</td><td>PG024_A</td></tr> <tr><td>COM_B2</td><td>7</td><td>7</td><td>COM_A2</td></tr> <tr><td>COM_B1</td><td>6</td><td>6</td><td>COM_A1</td></tr> <tr><td>CHG_B</td><td>5</td><td>5</td><td>CHG_A</td></tr> <tr><td>STOP_B</td><td>4</td><td>4</td><td>STOP_A</td></tr> <tr><td>DOG_B</td><td>3</td><td>3</td><td>DOG_A</td></tr> <tr><td>RLS_B</td><td>2</td><td>2</td><td>RLS_A</td></tr> <tr><td>FLS_B</td><td>1</td><td>1</td><td>FLS_A</td></tr> </table> <p>FCNオス40芯 商品ページ ▶546</p>	信号名	B	A	信号名	PULSERB+	20	20	PULSERB+	PULSERB-	19	19	PULSERB-	PULSER+_B	18	18	PULSER+_A	PULSER-_B	17	17	PULSER-_A	PULSEF+_B	16	16	PULSEF+_A	PULSEF-_B	15	15	PULSEF-_A	CLRCOM_B	14	14	CLRCOM_A	CLEAR_B	13	13	CLEAR_A	RDYCOM_B	12	12	RDYCOM_A	READY_B	11	11	READY_A	PGOCOM_B	10	10	PGOCOM_A	PG05_B	9	9	PG05_A	PG024_B	8	8	PG024_A	COM_B2	7	7	COM_A2	COM_B1	6	6	COM_A1	CHG_B	5	5	CHG_A	STOP_B	4	4	STOP_A	DOG_B	3	3	DOG_A	RLS_B	2	2	RLS_A	FLS_B	1	1	FLS_A	<table border="0"> <tr><td>信号名</td><td>B</td><td>A</td><td>信号名</td></tr> <tr><td>B20</td><td>20</td><td>20</td><td>A20</td></tr> <tr><td>B19</td><td>19</td><td>19</td><td>A19</td></tr> <tr><td>B18</td><td>18</td><td>18</td><td>A18</td></tr> <tr><td>B17</td><td>17</td><td>17</td><td>A17</td></tr> <tr><td>B16</td><td>16</td><td>16</td><td>A16</td></tr> <tr><td>B15</td><td>15</td><td>15</td><td>A15</td></tr> <tr><td>B14</td><td>14</td><td>14</td><td>A14</td></tr> <tr><td>B13</td><td>13</td><td>13</td><td>A13</td></tr> <tr><td>B12</td><td>12</td><td>12</td><td>A12</td></tr> <tr><td>B11</td><td>11</td><td>11</td><td>A11</td></tr> <tr><td>B10</td><td>10</td><td>10</td><td>A10</td></tr> <tr><td>B9</td><td>9</td><td>9</td><td>A9</td></tr> <tr><td>B8</td><td>8</td><td>8</td><td>A8</td></tr> <tr><td>B7</td><td>7</td><td>7</td><td>A7</td></tr> <tr><td>B6</td><td>6</td><td>6</td><td>A6</td></tr> <tr><td>B5</td><td>5</td><td>5</td><td>A5</td></tr> <tr><td>B4</td><td>4</td><td>4</td><td></td></tr> <tr><td>B3</td><td>3</td><td>3</td><td></td></tr> <tr><td>B2</td><td>2</td><td>2</td><td>A2</td></tr> <tr><td>B1</td><td>1</td><td>1</td><td>A1</td></tr> </table> <p>FCNオス40芯 商品ページ ▶546</p>	信号名	B	A	信号名	B20	20	20	A20	B19	19	19	A19	B18	18	18	A18	B17	17	17	A17	B16	16	16	A16	B15	15	15	A15	B14	14	14	A14	B13	13	13	A13	B12	12	12	A12	B11	11	11	A11	B10	10	10	A10	B9	9	9	A9	B8	8	8	A8	B7	7	7	A7	B6	6	6	A6	B5	5	5	A5	B4	4	4		B3	3	3		B2	2	2	A2	B1	1	1	A1	<table border="0"> <tr><td>信号名</td><td>B</td><td>A</td><td>信号名</td></tr> <tr><td>B20</td><td>20</td><td>20</td><td>A20</td></tr> <tr><td>B19</td><td>19</td><td>19</td><td>A19</td></tr> <tr><td>B18</td><td>18</td><td>18</td><td>A18</td></tr> <tr><td>B17</td><td>17</td><td>17</td><td>A17</td></tr> <tr><td>B16</td><td>16</td><td>16</td><td>A16</td></tr> <tr><td>B15</td><td>15</td><td>15</td><td>A15</td></tr> <tr><td>B14</td><td>14</td><td>14</td><td>A14</td></tr> <tr><td>B13</td><td>13</td><td>13</td><td>A13</td></tr> <tr><td>B12</td><td>12</td><td>12</td><td>A12</td></tr> <tr><td>B11</td><td>11</td><td>11</td><td>A11</td></tr> <tr><td>B10</td><td>10</td><td>10</td><td>A10</td></tr> <tr><td>B9</td><td>9</td><td>9</td><td>A9</td></tr> <tr><td>B8</td><td>8</td><td>8</td><td>A8</td></tr> <tr><td>B7</td><td>7</td><td>7</td><td>A7</td></tr> <tr><td>B6</td><td>6</td><td>6</td><td>A6</td></tr> <tr><td>B5</td><td>5</td><td>5</td><td>A5</td></tr> <tr><td>B4</td><td>4</td><td>4</td><td></td></tr> <tr><td>B3</td><td>3</td><td>3</td><td></td></tr> <tr><td>B2</td><td>2</td><td>2</td><td>A2</td></tr> <tr><td>B1</td><td>1</td><td>1</td><td>A1</td></tr> </table> <p>FCNオス40芯 商品ページ ▶546</p>	信号名	B	A	信号名	B20	20	20	A20	B19	19	19	A19	B18	18	18	A18	B17	17	17	A17	B16	16	16	A16	B15	15	15	A15	B14	14	14	A14	B13	13	13	A13	B12	12	12	A12	B11	11	11	A11	B10	10	10	A10	B9	9	9	A9	B8	8	8	A8	B7	7	7	A7	B6	6	6	A6	B5	5	5	A5	B4	4	4		B3	3	3		B2	2	2	A2	B1	1	1	A1
信号名	B	A	信号名																																																																																																																																																																																																																																																																																																																																																
PULSER_B	20	20	PULSER_A																																																																																																																																																																																																																																																																																																																																																
PULSER+_B	19	19	PULSER+_A																																																																																																																																																																																																																																																																																																																																																
PULSER-_B	18	18	PULSER-_A																																																																																																																																																																																																																																																																																																																																																
PULSEF+_B	17	17	PULSEF+_A																																																																																																																																																																																																																																																																																																																																																
PULSEF-_B	16	16	PULSEF-_A																																																																																																																																																																																																																																																																																																																																																
CLRCOM_B	15	15	CLRCOM_A																																																																																																																																																																																																																																																																																																																																																
CLEAR_B	14	14	CLEAR_A																																																																																																																																																																																																																																																																																																																																																
RDYCOM_B	13	13	RDYCOM_A																																																																																																																																																																																																																																																																																																																																																
READY_B	12	12	READY_A																																																																																																																																																																																																																																																																																																																																																
PGOCOM_B	11	11	PGOCOM_A																																																																																																																																																																																																																																																																																																																																																
PG05_B	10	10	PG05_A																																																																																																																																																																																																																																																																																																																																																
PG024_B	9	9	PG024_A																																																																																																																																																																																																																																																																																																																																																
COM_B2	8	8	COM_A2																																																																																																																																																																																																																																																																																																																																																
COM_B1	7	7	COM_A1																																																																																																																																																																																																																																																																																																																																																
CHG_B	6	6	CHG_A																																																																																																																																																																																																																																																																																																																																																
STOP_B	5	5	STOP_A																																																																																																																																																																																																																																																																																																																																																
DOG_B	4	4	DOG_A																																																																																																																																																																																																																																																																																																																																																
RLS_B	3	3	RLS_A																																																																																																																																																																																																																																																																																																																																																
FLS_B	2	2	FLS_A																																																																																																																																																																																																																																																																																																																																																
	1	1																																																																																																																																																																																																																																																																																																																																																	
信号名	B	A	信号名																																																																																																																																																																																																																																																																																																																																																
PULSERB+	20	20	PULSERB+																																																																																																																																																																																																																																																																																																																																																
PULSERB-	19	19	PULSERB-																																																																																																																																																																																																																																																																																																																																																
PULSER+_B	18	18	PULSER+_A																																																																																																																																																																																																																																																																																																																																																
PULSER-_B	17	17	PULSER-_A																																																																																																																																																																																																																																																																																																																																																
PULSEF+_B	16	16	PULSEF+_A																																																																																																																																																																																																																																																																																																																																																
PULSEF-_B	15	15	PULSEF-_A																																																																																																																																																																																																																																																																																																																																																
CLRCOM_B	14	14	CLRCOM_A																																																																																																																																																																																																																																																																																																																																																
CLEAR_B	13	13	CLEAR_A																																																																																																																																																																																																																																																																																																																																																
RDYCOM_B	12	12	RDYCOM_A																																																																																																																																																																																																																																																																																																																																																
READY_B	11	11	READY_A																																																																																																																																																																																																																																																																																																																																																
PGOCOM_B	10	10	PGOCOM_A																																																																																																																																																																																																																																																																																																																																																
PG05_B	9	9	PG05_A																																																																																																																																																																																																																																																																																																																																																
PG024_B	8	8	PG024_A																																																																																																																																																																																																																																																																																																																																																
COM_B2	7	7	COM_A2																																																																																																																																																																																																																																																																																																																																																
COM_B1	6	6	COM_A1																																																																																																																																																																																																																																																																																																																																																
CHG_B	5	5	CHG_A																																																																																																																																																																																																																																																																																																																																																
STOP_B	4	4	STOP_A																																																																																																																																																																																																																																																																																																																																																
DOG_B	3	3	DOG_A																																																																																																																																																																																																																																																																																																																																																
RLS_B	2	2	RLS_A																																																																																																																																																																																																																																																																																																																																																
FLS_B	1	1	FLS_A																																																																																																																																																																																																																																																																																																																																																
信号名	B	A	信号名																																																																																																																																																																																																																																																																																																																																																
B20	20	20	A20																																																																																																																																																																																																																																																																																																																																																
B19	19	19	A19																																																																																																																																																																																																																																																																																																																																																
B18	18	18	A18																																																																																																																																																																																																																																																																																																																																																
B17	17	17	A17																																																																																																																																																																																																																																																																																																																																																
B16	16	16	A16																																																																																																																																																																																																																																																																																																																																																
B15	15	15	A15																																																																																																																																																																																																																																																																																																																																																
B14	14	14	A14																																																																																																																																																																																																																																																																																																																																																
B13	13	13	A13																																																																																																																																																																																																																																																																																																																																																
B12	12	12	A12																																																																																																																																																																																																																																																																																																																																																
B11	11	11	A11																																																																																																																																																																																																																																																																																																																																																
B10	10	10	A10																																																																																																																																																																																																																																																																																																																																																
B9	9	9	A9																																																																																																																																																																																																																																																																																																																																																
B8	8	8	A8																																																																																																																																																																																																																																																																																																																																																
B7	7	7	A7																																																																																																																																																																																																																																																																																																																																																
B6	6	6	A6																																																																																																																																																																																																																																																																																																																																																
B5	5	5	A5																																																																																																																																																																																																																																																																																																																																																
B4	4	4																																																																																																																																																																																																																																																																																																																																																	
B3	3	3																																																																																																																																																																																																																																																																																																																																																	
B2	2	2	A2																																																																																																																																																																																																																																																																																																																																																
B1	1	1	A1																																																																																																																																																																																																																																																																																																																																																
信号名	B	A	信号名																																																																																																																																																																																																																																																																																																																																																
B20	20	20	A20																																																																																																																																																																																																																																																																																																																																																
B19	19	19	A19																																																																																																																																																																																																																																																																																																																																																
B18	18	18	A18																																																																																																																																																																																																																																																																																																																																																
B17	17	17	A17																																																																																																																																																																																																																																																																																																																																																
B16	16	16	A16																																																																																																																																																																																																																																																																																																																																																
B15	15	15	A15																																																																																																																																																																																																																																																																																																																																																
B14	14	14	A14																																																																																																																																																																																																																																																																																																																																																
B13	13	13	A13																																																																																																																																																																																																																																																																																																																																																
B12	12	12	A12																																																																																																																																																																																																																																																																																																																																																
B11	11	11	A11																																																																																																																																																																																																																																																																																																																																																
B10	10	10	A10																																																																																																																																																																																																																																																																																																																																																
B9	9	9	A9																																																																																																																																																																																																																																																																																																																																																
B8	8	8	A8																																																																																																																																																																																																																																																																																																																																																
B7	7	7	A7																																																																																																																																																																																																																																																																																																																																																
B6	6	6	A6																																																																																																																																																																																																																																																																																																																																																
B5	5	5	A5																																																																																																																																																																																																																																																																																																																																																
B4	4	4																																																																																																																																																																																																																																																																																																																																																	
B3	3	3																																																																																																																																																																																																																																																																																																																																																	
B2	2	2	A2																																																																																																																																																																																																																																																																																																																																																
B1	1	1	A1																																																																																																																																																																																																																																																																																																																																																

*型番末尾にカスタムNOをつけてご注文ください。(型番は商品ページにてご確認ください)
 *信号名は同信号名の区別のためにPLCメーカーマニュアルと若干表現が異なる場合がありますので、確認のうえご注文ください。
 信号名表記のないピンは未接続です。ケーブルは必要ピン数に合わせて選定しております。

- コネクタ付ケーブル選定方法
- 角型コネクタ付ケーブル
- 同軸コネクタ付ケーブル
- 丸型コネクタ付ケーブル
- ナイロンコネクタ付ケーブル
- カスタムサービス
- コネクタ付ケーブル資料