

ミスミ



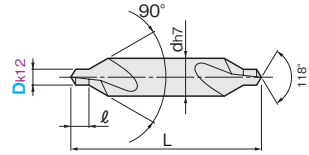
TiA ϕ Nコートハイス鋼センタードリル

●面取り90°タイプ -90° ANGLE-

TA-CTDACW



直径D	公差 (k12)	シャンク径d	公差 (h7)
1~3	+0.10 0	4・6	0 -0.018
4	+0.12 0	8・10	0 -0.022



材質	HSS	TiA ϕ N	一般鋼 (SS材)	合金鋼 (SCM)	調質鋼 (~45HRC)	高硬度鋼 (50HRC~)	工具鋼 (SKD, SKS)	ステンレス鋼 (SUS)	鋳鉄 (FC, FCD)	アルミ (Al)	銅 (Cu)
◎	◎		◎				○	○	○	○	○

◎=最適 ○=適

型番 TA-CTDACW

1本単位

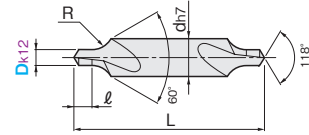
直径D	溝長 l	全長L	シャンク径d	¥通常単価 30本以上お見積り		
				1~4本	5~9本	10~29本
1	1.3~1.7	35	4	1,370	1,330	1,300
2	2.5~3.1	45	6	1,220	1,180	1,160
3	3.9~4.6	50	8	1,880	1,820	1,790
4	5.0~5.9	55	10	2,060	2,000	1,960

●Rタイプ -R TYPE-

TA-CTDAR



直径D	公差 (k12)	シャンク径d	公差 (h7)
1~3	+0.10 0	4・6	0 -0.018
4	+0.12 0	8・10	0 -0.022



材質	HSS	TiA ϕ N	一般鋼 (SS材)	合金鋼 (SCM)	調質鋼 (~45HRC)	高硬度鋼 (50HRC~)	工具鋼 (SKD, SKS)	ステンレス鋼 (SUS)	鋳鉄 (FC, FCD)	アルミ (Al)	銅 (Cu)
◎	◎		◎				○	○	○	○	○

型番 TA-CTDAR

1本単位

直径D	ラジラスR	溝長 l	全長L	シャンク径d	¥通常単価 30本以上お見積り		
					1~4本	5~9本	10~29本
1	4.8	3.7~ 4.0	37	4	1,370	1,330	1,300
2	5.8	5.4~ 5.8	45	6	1,220	1,180	1,160
3	9.6	8.0~ 8.5	56	8	1,880	1,820	1,790
4	10	10.0~10.6	60	10	2,060	2,000	1,960

Order 注文書 TA-CTDAR 3 型番 直径D

Delivery 出荷日 在庫品 巻末-3

切削条件 P.942

☝ご希望によりPM6:00迄、当日出荷受付致します。

ミスミ



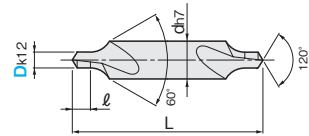
TiNコートハイス鋼センタードリル レギュラータイプ

●面取り60°タイプ -60° ANGLE-

G-CTDA



直径D	公差 (k12)	シャンク径d	公差 (h7)
1~3	+0.10 0	4・6	0 -0.018
4	+0.12 0	8・10	0 -0.022



材質	HSS	TiN	一般鋼 (SS材)	合金鋼 (SCM)	調質鋼 (~45HRC)	高硬度鋼 (50HRC~)	工具鋼 (SKD, SKS)	ステンレス鋼 (SUS)	鋳鉄 (FC, FCD)	アルミ (Al)	銅 (Cu)
◎	◎		◎				○	○	○	○	○

◎=最適 ○=適

型番 G-CTDA

1本単位

直径D	シャンク径d	全長L	溝長 l	¥通常単価	直径D	シャンク径d	全長L	溝長 l	¥通常単価
1	4	35	1.3~1.7	1,130	2.5	8	50	3.1~3.8	1,290
1.5	5	40	2.0~2.6	1,000	3	8	50	3.9~4.6	1,220
2	6	45	2.5~3.1	1,080	4	10	55	5.0~5.9	2,010

Order 注文書 G-CTDA 1 型番 直径D

Delivery 出荷日 在庫品 巻末-3

切削条件 P.942

☝ご希望によりPM6:00迄、当日出荷受付致します。