

NEW
新产品

MISUMI
经济型

スリット型シャフトホルダ -アルミ製菱形- -スタンダードタイプ-
加强开口型导向轴支座 -铝制菱形-
-标准型-

库存品
隔天发货

■特长: 全新独创外观结构, 改善了加工工艺, 在实现超低价格的同时提高了保持力。

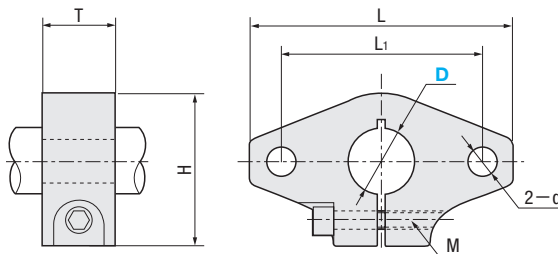
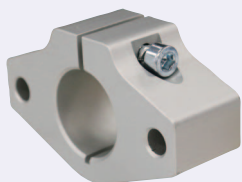


Order
订货范例

型式 (Type · D)

C-SHFMQ16

Type	材 质	S 表面处理	A 附件
C-SHFMQ	铝合金	本色阳极氧化处理	1个内六角螺栓



CAD 2D
3D

库存

① 未标注处尺寸公差为±0.5。

② 轴孔D按容差0~+0.05加工后, 进行开口加工。加工后孔的公差将有所变更。

■尺寸规格表

型式		L	T	L1	H	d	紧固螺栓 M
Type	D						
C-SHFMQ	10	43	10	32	24	5.5	M4
	12	47	13	36	28	5.5	M4
	16	50	16	40	31	5.5	M4
	20	60	20	48	34	7	M5
	25	70	25	56	40	7	M5
	30	80	30	64	46	9	M6

2 shaft holder

球型
holder

角型
holder



Delivery
交货期

库存品

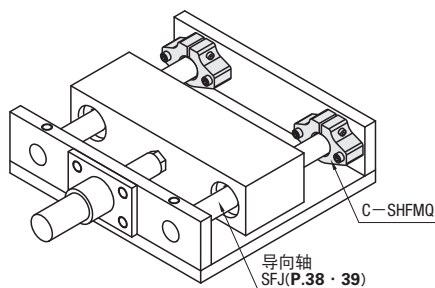
① 隔日上海·广州发货
(17:00前订购的库存品可当日发货。)

数量分类	标准订购	特殊订购
	小单	大单
数 量	4~20	21~
交货期	通常	另行报价

② 超过表中标示的数量时, 请在WOS中确认。



Example
使用范例



请询价

下述 2 种方法

P.13

Web报价

米思米报价

百度一下



<https://www.misumi.com.cn/>

Fax报价

021-6710-8687

不明之处, 请致电: 021-6710-8701

MISUMI 制胜时间 助力智造



通过WEB迅速检索零件

<https://www.misumi.com.cn> 米思米

检索