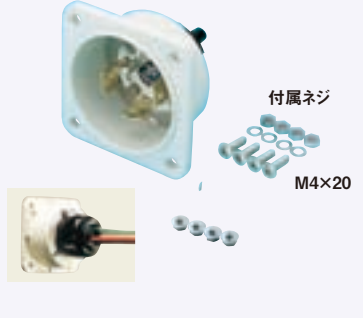


**インレット(フランジタイプ)**

RoHS



NEMA ネジ式 電源用 盤間接続



**ココが  
特長**

**パネル取付タイプの引掛形フランジインレット**

- パネルに取り付けて、ソケットとの接続に使用します。またパネルの前面、後面両方からの取付ができます。
- フランジ部分がアイボリー色のため機器の外観を損ねるようなことはありません。
- 電線結線部には安全のために、付属の絶縁カバーが付けられるようになっております。
- 3115Nのみ電気用品安全法を取得しています。

**注意**

・引掛けの刃の形は定格や規格によって異なりますので、結合相手を選定の際はご注意ください。刃の形状は**02913ページ**にてご確認ください。また組み合わせは組み合わせグループが同じもので行ってください。  
・この製品に防水機能は付いておりません。水などのかかる場所での使用はおやめください。  
・2008年5月21日製造分より、ワッシャーとナットがフランジナットに変更となりました。

**1個から注文OK!**

**出荷日**

1~10個	翌日(当日)
11個~	都度見積

当日出荷は、17時までに都度お申し付けください。

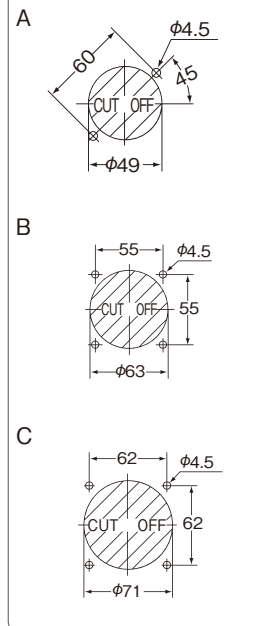
**在庫品**

**仕様**

型式	耐電圧 AC/1分間	芯数	定格 電圧	電線接続耐付枚 トルク(kgf/cm)	適用電線		電線ストリップ長さ			適合圧着端子 (JISの呼び)	ボディ 素材	ケース 素材	
					導体径 (mm)	導体断面積 (mm²)	圧着端子	引締め	巻締め				
3115N	1250V	接地+2P	125V	15A	12.2	1.6~2	2	6mm	13mm	不可	R2-4	ナイロン、アイボリー	
3215N-L5					20A	12.2	2~2.6	3.5	7mm	14mm	不可	R3.5-4	ナイロン、アイボリー
3315N-L5					30A	15.3	2.6~3.2	5.5	8mm	17mm	不可	R5.5-5	ナイロン、アイボリー
3125N	250V	接地+2P	250V	15A	12.2	1.6~2	2	6mm	13mm	不可	R2-4	ナイロン、アイボリー	
3225N-L6					20A	12.2	2~2.6	3.5	7mm	14mm	不可	R3.5-4	ナイロン、アイボリー
3325N-L6					30A	15.3	2.6~3.2	5.5	8mm	17mm	不可	R5.5-5	ナイロン、アイボリー
3225N	1500V	3P	250V	20A	12.2	2~2.6	3.5	7mm	14mm	不可	R3.5-4	ナイロン、アイボリー	
3325N					30A	15.3	2.6~3.2	5.5	8mm	17mm	不可	R5.5-5	ナイロン、アイボリー
3125GN					15A	12.2	1.6~2	2	6mm	13mm	不可	R2-4	ナイロン、アイボリー
4225N	250V	接地+3P	250V	20A	12.2	2~2.6	3.5	7mm	16mm	不可	R3.5-4	ナイロン、アイボリー	
4325N					30A	15.3	2.6~3.2	5.5	8mm	17mm	不可	R5.5-5	ナイロン、アイボリー
4325N-L15					30A	15.3	2.6~3.2	5.5	8mm	17mm	不可	R5.5-5	ナイロン、アイボリー

各製品の刃の形状は**02913ページ** 参照。接地+3Pの30A-250V品は刃の形状が2種類ありますのでご注意ください。

**パネルカット寸法図 (単位: mm)**



**外形図**

(単位: mm)

型式	A	B	C	D	φE	F	φG	φH	パネル カット図
3115N	58	58	49	42	47.4	28	15	32	A
3215N-L5	71	71	51.5	44.5	60	31	16	39	B
3315N-L5	78	78	68.8	61.8	68.4	45	19	48	C
3125N	58	58	49	42	47.4	28	15	32	A
3225N-L6	71	71	51.5	44.5	60	31	16	39	B
3325N-L6	78	78	68.8	61.8	68.4	45	19	48	C
3225N	71	71	51.5	44.5	60	31	16	39	B
3325N	78	78	68.8	61.8	68.4	45	19	48	C
3125GN	58	58	50	43	47.4	28	15	32	A
4225N	71	71	51.5	44.5	60	31	16	39	B
4325N	78	78	68.8	61.8	68.4	45	19	48	C
4325N-L15	78	78	68.8	61.8	68.4	45	19	48	C



Order  
注文例

型式	3115N
----	-------

型式	芯数	定格		重量g	組み合わせグループ*	基準単価 1~9個	スライド単価	
		電流(A)	電圧(V)				10~29個	30~49個
3115N	接地+2P	15	125	69	A	¥1,053	¥978	¥921
3215N-L5		20		100	B	¥1,429	¥1,316	¥1,251
3315N-L5		30		129	C	¥2,097	¥1,937	¥1,834
3125N	接地+2P	15	250	55	D	¥1,157	¥1,072	¥1,015
3225N-L6		20		100	E	¥1,429	¥1,316	¥1,251
3325N-L6		30		127	F	¥2,097	¥1,937	¥1,834
3225N	3P	20	250	100	G	¥1,504	¥1,391	¥1,316
3325N		30		129	H	¥2,097	¥1,937	¥1,834
3125GN		15		79	I	¥1,485	¥1,373	¥1,297
4225N	接地+3P	20	250	104	J	¥1,665	¥1,533	¥1,448
4325N		30		139	K	¥2,323	¥2,144	¥2,022
4325N-L15		30		139	L	¥2,323	¥2,144	¥2,022

\*結合相手は組み合わせグループが同じ製品になります。  
例えば3115NはAなので**02917ページ**の3114Rと組み合わせることができます。ただし防水型中継ソケット(**02922ページ**)との結合はできません。

**使用例**



\*パネルへの取付は付属の皿ネジ(M4×20)をご使用ください。

**パネル後面取付例**



フランジ表面に2mmのフチが設定されているので、取付板にスタッドを立てての裏面取付も可能です。

**接続部**



この写真は実際の使用状況のものではありません。実際上記のように使用する際には、金属パネルの裏面に金属製スタッドを溶接止めして取付けてください。

# Locking Type Receptacle 引掛形コンセント

## 選定にあたって

- ・コンセントは電源、電流、電圧に適合する範囲の中で選定してください。電流に関しては使用する機器の定格電流が、使用するコンセントの定格電流の80%以下におさまるものをお選びください。また屋外には防水型、電源側にはメスタイプのものといったように環境に合ったものをご使用ください。
- ・各コンセントの組み合わせについては同じ定格でかつ刃の形状が同じもの同士で組み合わせてください。ミスミでは組み合わせ可能な引掛形コンセントをA~Lの分類に分けましたので、選定時は同じ組み合わせグループのもの同士でお使いください。

※結合面を正面から見た図です。

定格	接地+2P			接地+2P			3P		接地+3P			
	AC125V						AC250V					
	15A	20A	30A	15A	20A	30A	20A	30A	15A	20A	30A	
メス 結合面図 NEMA規格No.												
組み合わせグループ	A	B	C	D	E	F	G	H	I	J	K	L
埋込み アウトレット	 3110	 3210-L5	 3310-L5	 3120-1	 3220-L6	 3320-L6	 3220	 3320	 G50	 4220	 4320	 4320-L15
機器用 アウトレット	 3110-P	 3210-L5-P	 3310-L5-P	 3120-P	 3220-L6-P	 3320-L6-P	 3220-P	 3320-P	-	 4220-P	 4320-P	 4320-L15-P
メス アウトレット	 3114R	-	 3314R-L5	 3124R	-	 3324R-L6	 3224R	 3324R	 3124GR	 4224R	 4324R	 4324R-L15
メス アウトレット	 3114N	 3214N-L5	 3314N-L5	 3124N	 3224N-L6	 3324N-L6	 3224N	 3324N	 3124GN	 4224N	 4324N	 4324N-L15
中防水 アウトレット	 R104	 3214RW-L5	 3314RW-L5	 3124RW	 3224RW-L6	 3324RW-L6	 3224RW	 3324RW	 R105	 4224RW	 4324RW	 4324RW-L15
露出 アウトレット	 S50	-	 3311-L5	 3121-1	-	 3321-L6	 3221	 3321	-	 4221	 4321	 4321-L15

## 組み合わせグループが同じオス・メスで嵌合が可能

オス 結合面図 NEMA規格No.												
組み合わせグループ	A	B	C	D	E	F	G	H	I	J	K	L
メス アウトレット	 3112R	-	 3312R-L5	 3122R	-	 3322R-L6	 3222R	 3322R	 3122GR	 4222R	 4322R	 4322R-L15
メス アウトレット	 3112N	 3212N-L5	 3312N-L5	 3122N	 3222N-L6	 3322N-L6	 3222N	 3322N	 3122GN	 4222N	 4322N	 4322N-L15
ファンダ ル	 R52-L	-	-	 3122RL	-	-	 3222RL	-	 3122GRL	 4222RL	 R262-L	-
中防水 アウトレット	 R102	 3212RW-L5	 3312RW-L5	 3122RW	 3222RW-L6	 3322RW-L6	 3222RW	 3322RW	 R103	 4222RW	 4322RW	 4322RW-L15
イン レット	 3115N	 3215N-L5	 3315N-L5	 3125N	 3225N-L6	 3325N-L6	 3225N	 3325N	 3125GN	 4225N	 4325N	 4325N-L15
イ レット	 3115NW	 3215NW-L5	 3315NW-L5	 3125NW	 3225NW-L6	 3325NW-L6	 3225NW	 3325NW	 3125GNW	 4225NW	 4325NW	 4325NW-L15
防塵 カバープレート (注1) ○2926ページ	 SLP3000	 SLP3000	 SLP4000	 SLP3000	 SLP3000	 SLP4000	 SLP3000	 SLP4000	 SLP3000	 SLP4000	 SLP4000	 SLP4000
防水 カバー (注2) ○2926ページ	 PLC35W	 PLC35W	 PLC41W	 PLC35W	 PLC35W	 PLC41W	 PLC35W	 PLC41W	 PLC35W	 PLC41W	 PLC41W	 PLC41W
アルミ カバープレート ○2927ページ	 1141A 1141-1A	 1141A 1141-1A	 1161A	 1141A 1141-1A	 1141A 1141-1A	 1161A	 1141A 1141-1A	 1161A	 1141A 1141-1A	 1161A	 1161A	 1161A

- ※(注1)：埋込みアウトレットに使用します。
- ※(注2)：機器用アウトレットに使用します。
- ※NEMA規格No. はオス側には末尾にP、メス側には末尾にRが付きます。(例) L5-20P(オス)、L5-20R(メス)