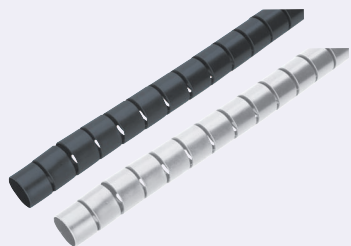


Other Tubes 其他管材

缠绕管 (快速安装)

库存品
隔天发货

RoHS



特长

布线后可轻松、快速地保护电线的缠绕管

- 布线后，使用专用插入工具可轻松保护电线的缠绕管。
- 与底面缠绕管相比，大幅缩短了作业时间。
- 安装方便，可重复利用。
- 灰色、黑色2种颜色可选。



· 要插入电缆时，需使用专用工具(SRTTCN-P系列)。

M材质特性

| | |
|--------|------------|
| 材质 | 聚乙烯 |
| 使用温度范围 | -30℃~+100℃ |
| 颜色 | 灰色 / 黑色 |



Delivery
交货期

发货日期

| | |
|-------|--------|
| 1~50根 | 次日(当日) |
| 51根~ | 另定 |

17:00前订购的库存品可当日发货。



Discount
折扣

折扣表

| | |
|--------|---------|
| 1~9根 | 标准单价 |
| 10~29根 | 19% off |
| 30根~ | 24% off |



Order
订货范例

| | | |
|-----------|----|----|
| 类型 | 颜色 | 长度 |
| SRTTCN-10 | B | 5 |



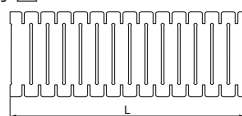
| |
|---------------|
| 型号 |
| SRTTCN-10-B-5 |

1根起接受订购!

| 类型 | 颜色 | 长度L(米/根) | 壁厚T(mm) | 最大线束直径D(mm) |
|-----------|----------------|----------|---------|-------------|
| SRTTCN-10 | G(灰色) B(黑色) | 5 | 0.7 | 10 |
| SRTTCN-16 | | | 0.8 | 16 |
| SRTTCN-22 | | | 0.9 | 22 |
| SRTTCN-34 | | | 1.1 | 34 |

尺寸图

(单位: mm)



快速安装缠绕管专用电缆插入工具

库存品
隔天发货

RoHS



特长

将电线轻松插入快速安装缠绕管的专用工具

- 与(SRTTCN系列)快速安装缠绕管组合使用。可将电线轻松收纳至缠绕管中。
- 工具的筒部可直接打开，操作方便。

M材质特性

| | |
|----|-----|
| 材质 | 聚丙烯 |
| 颜色 | 黑色 |



Delivery
交货期

发货日期

| | |
|-------|--------|
| 1~10个 | 次日(当日) |
| 11个~ | 另定 |

17:00前订购的库存品可当日发货。



Discount
折扣

折扣表

| | |
|--------|---------|
| 1~9个 | 标准单价 |
| 10~29个 | 23% off |
| 30个~ | 37% off |



Order
订货范例

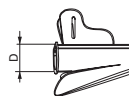
| |
|------------|
| 型号 |
| SRTTCN-P10 |

1个起接受订购!

| 型号 | 适用管子 | 夹子规格(mm) |
|------------|-----------|----------|
| SRTTCN-P10 | SRTTCN-10 | 10 |
| SRTTCN-P16 | SRTTCN-16 | 16 |
| SRTTCN-P22 | SRTTCN-22 | 22 |
| SRTTCN-P34 | SRTTCN-34 | 34 |

尺寸图

(单位: mm)



Example
使用范例



将电线穿入插入工具的圆筒部分(圆筒部分可以打开)。

将穿入电线的插入工具突起部插入开口软管的前端。

电线被收纳至横开口中。