

ミスミ

LZ14A・LZ15Aシリーズ 広角



白色 LED 広角 配光 IP64

在庫品

RoHS

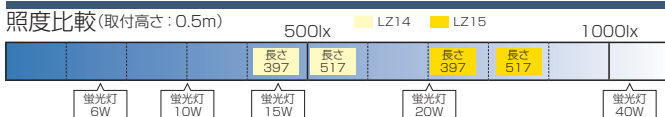
ココが特長

LZ14、LZ15シリーズを改良し、LZ14A、LZ15Aシリーズとなりました。

- LZ14(旧品)、LZ15(旧品) に比べ、消費電力が従来比約50%ダウン
- 蛍光灯と同等の広がりを実現
- IP64(防塵、防滴)タイプ
- 同形状で明るさ1.5倍の高照度タイプもラインナップ
- 日亜化学工業株式会社製LEDを採用。国内製

注意

・ LED素子には発光色、明るさにバラツキがあるため、同じ型番でも若干発光色、明るさが異なる場合があります。
・ 調光機能がついた電源または機器に接続しないでください。



1台単位



Order 注文例

型番	長さ	LED色
LZ14A	397	W



型番	長さ	LED色	照度	¥通常単価			¥スライド単価		
				1~2台	3~8台	9台~	1~2台	3~8台	9台~
LZ14A	397	W(白)	標準	6,700	6,300	6,000			
	517			7,500	7,100	6,800			
LZ15A	397	W(白)	高照度	8,500	8,100	7,800			
	517			9,800	9,400	9,100			



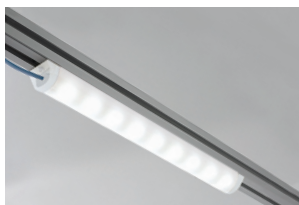
Example 使用方法

取付例

制御盤内照明に最適



40mmアルミフレームにジャストフィット



点灯イメージ



外観

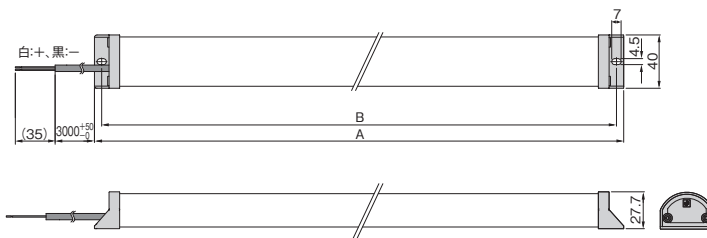


仕様

型番	LZ14A-397-W	LZ14A-517-W	LZ15A-397-W	LZ15A-517-W	
照度(ルクス)	0.5m	430lx	520lx	730lx	865lx
	1.0m	125lx	155lx	200lx	250lx
全光束(ルーメン)	430lm	545lm	740lm	970lm	
LED色	昼白色(5000K)				
入力電圧	DC24V ± 5%				
入力電流	180mA	240mA	300mA	400mA	
消費電力	4.4W	5.8W	7.2W	9.6W	
動作環境	温度: -5~+40°C、湿度: 45~85%RH(結露なきこと)				
絶縁抵抗	100MΩ以上(DC500Vメガーにて): 充電部-非充電部間				
耐電圧	AC500V(1分間): 充電部-非充電部間				
配光角度	約150°				
LED寿命	40,000時間(光束70%以下)				
保護等級	IP64				
材質	本体	アルミ 銀艶消し			
	前面カバー	ポリカーボネート			
	ケーブル	ミスミ NAVC-21-1P(0.5mm ² ×2C)			
ケーブルの曲げ半径	20mm以上				
質量(ケーブル含む)	301g	361g	302g	362g	

外形図

(単位: mm)



型番	寸法(mm)	
	A	B
LZ14A-397-W, LZ15A-397-W	397	386
LZ14A-517-W, LZ15A-517-W	517	506