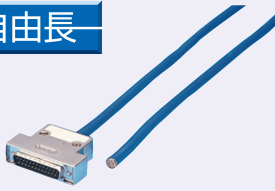


ミスミ

汎用EMI対策タイプ

自由長



結線・線色ページ

1025

部材ページ

701

L(m)	~0.9	1~4	4.1~50
公差	+20mm	+50mm	+全長の3%

※指定長の公差は上記の通りになります。

ココが特長

JAE製のコネクタを使用したケーブルです

- 従来比35%の細径ケーブル、柔軟ケーブルを使用しますと配線が楽になります。
- 無料追加加工・カスタムNo.をご利用頂きますと結線変更やマークチューブ印字文字指定等簡単なカスタムが可能です。指定方法は**958ページ**



ご注意

- ・RS232C通信でご利用の際は15m以内でご利用ください。
- ・細径ケーブルは30V対応です。
- ・追加加工サービスのシース剥き長さ指定は端子付又はマークチューブ付のみとなります。
- ・コネクタ側のアース線長さ指定は対応しておりません。
- ・一般的なクロス結線を用意したRS232Cケーブルは、**2059ページ**をご覧ください。
- ・芯数H15、44、62は高密度(3列)タイプになります。
- ・シールドはフード内接続です。
- ・Dsubコネクタと他のコネクタの組合せケーブルは「Web設計ハートネスプラス」で対応できます。詳しくは**937ページ**

1~20本

2 日目出荷

21~50本

5 日目出荷

急 ストック A

巻末-9

5本まで
翌日出荷 ¥500/本
翌日出荷品(Aストック)は、注文時にAストック希望とお申し付けください。

RoHS

お値引き

1~9本	通常単価
10~49本	5%
50~99本	10%
100~299本	15%

価格表に記載の「基本単価」と「ケーブル単価×必要メートル数」を足した料金が通常単価になります。

※有料追加加工がある場合は、通常単価に追加加工料金を足した料金になります。

基本単価

+ ケーブル料金(ケーブル単価×必要m数)

= 通常単価



Order注文例

コネクタタイプ
NEDJ

形状仕様タイプ
PY

ケーブルタイプ
SB

芯数
9

指定長(m)
0.2

無料追加加工・カスタムNo.は型番末尾にお付けください

※シース剥き長さ指定は一部有料となります。

1本単位

コネクタタイプ	形状仕様タイプ	外形イメージ図	ケーブルタイプ	芯数	指定長(m)	¥通常単価				
						基本単価	ケーブル単価/m			
						KSケーブル	RSケーブル	SBケーブル	Eケーブル	
NEDJ EMI対策型 M2.6ショートネジ 日本航空電子工業 NEDJL EMI対策型 M2.6ロングネジ 日本航空電子工業 NEDU EMI対策型 #4-40ショートネジ 日本航空電子工業 NEDUL EMI対策型 #4-40ロングネジ 日本航空電子工業	P (オス)		KS 耐環境用 SS300SB AWG28 ツイストペア 1重シールド 300V UL 耐油 柔軟 黒色	9	0.2	1,344	175	213	108	153
				15		1,783	238	293	148	180
				H15		1,783	238	293	148	180
				25		2,066	325	398	203	247
				37		2,766	440	542	300	356
				44		3,600			367	450
	S (メス)		RS 耐環境・屈曲用 SS300RSB AWG28 ツイストペア 1重シールド 300V UL 耐油 耐震(低速移動用) 黒色	9	0.2	1,340	175	213	108	153
				15		1,783	238	293	148	180
				H15		1,783	238	293	148	180
				25		2,066	325	398	203	247
				37		2,766	440	542	300	356
				44		3,600			367	450
PP (オス・オス)		SB 汎用・細径ケーブル SS30WS AWG28 ツイストペア 2重シールド 30V UL 黒色	9	0.2	2,611	175	213	108	153	
			15		3,395	238	293	148	180	
			H15		3,395	238	293	148	180	
			25		3,989	325	398	203	247	
			37		5,269	440	542	300	356	
			44		6,900			367	450	
SS (メス・メス)		E 汎用 NA2464 AWG28 ツイストペア 1重シールド 300V UL 紺色	9	0.1m毎に指定可	2,611	175	213	108	153	
			15		3,395	238	293	148	180	
			H15		3,395	238	293	148	180	
			25		3,989	325	398	203	247	
			37		5,269	440	542	300	356	
			44		6,900			367	450	
PS (オス・メス)			9	0.2	2,611	175	213	108	153	
			15		3,395	238	293	148	180	
			H15		3,395	238	293	148	180	
			25		3,989	325	398	203	247	
			37		5,269	440	542	300	356	
			44		6,900			367	450	
			50	0.1m毎に指定可	7,278			367	450	
			62		8,718			578	662	
			9		2,611	175	213	108	153	
			15		3,395	238	293	148	180	
			H15		3,395	238	293	148	180	
			25		3,989	325	398	203	247	
37	5,269	440	542	300	356					
44	6,900			367	450					
50	7,278			367	450					
62	8,718			578	662					

※-は取り扱いがございません。



Order
注文例

コネクタタイプ **NEDJ** - 形状仕様タイプ **PY** - ケーブルタイプ **SB** - 芯数 **9** - 指定長 (m) **0.2**

無料追加加工・カスタムNo.は
型番末尾にお付けください

※シース剥き長さ指定は一部有料となります。

1本単位

コネクタタイプ	形状仕様タイプ	外形イメージ図 (単位: mm)	ケーブルタイプ	芯数	指定長 (m)	¥通常単価									
						基本単価	ケーブル単価/m								
						KSケーブル	RSケーブル	SBケーブル	Eケーブル						
NEDJ EMI対策型 M2.6ショートネジ 日本航空電子工業	PY (オス・Y端子) ピン番入り マークチューブ付		KS 耐環境用 SS300SB AWG28 ツイストペア 1重シールド 300V UL 耐油 柔軟 黒色	9	0.2	2,002	175	213	108	153					
				15		2,944	238	293	148	180					
				H15		2,944	238	293	148	180					
				25		4,393	325	398	203	247					
				37		6,211	440	542	300	356					
				44		7,750			367	450					
				50		8,008			367	450					
				62		9,688			578	662					
				NEDJL EMI対策型 M2.6ロングネジ 日本航空電子工業		SY (メス・Y端子) ピン番入り マークチューブ付		RS 耐環境・屈曲用 SS300RSB AWG28 ツイストペア 1重シールド 300V UL 耐油 耐震(低速移動用) 黒色	9	0.2	2,002	175	213	108	153
									15		2,944	238	293	148	180
H15	2,944	238	293		148				180						
25	4,393	325	398		203				247						
37	6,211	440	542		300				356						
44	7,750				367				450						
50	8,008				367				450						
62	9,688				578				662						
NEDU EMI対策型 #4-40ショートネジ 日本航空電子工業	PT (オス・バラ線) ピン番入り マークチューブ付		SB 汎用・細径ケーブル SS300WS AWG28 ツイストペア 2重シールド 30V UL 黒色		9				0.1m 毎に 指定可		1,882	175	213	108	153
					15						2,496	238	293	148	180
				H15	2,496	238	293	148		180					
				25	2,892	325	398	203		247					
				37	3,872	440	542	300		356					
				44	5,040			367		450					
				50	5,194			367		450					
				62	6,202			578		662					
				NEDUL EMI対策型 #4-40ロングネジ 日本航空電子工業	ST (メス・バラ線) ピン番入り マークチューブ付		E 汎用 NA2464 AWG28 ツイストペア 1重シールド 300V UL 紺色	9		0.2	1,876	175	213	108	153
								15			2,496	238	293	148	180
H15	2,496	238	293					148	180						
25	2,892	325	398					203	247						
37	3,872	440	542					300	356						
44	5,040							367	450						
50	5,194							367	450						
62	6,202							578	662						

- Dsub コネクタ付ケーブル
- MILソケット コネクタ付ケーブル
- FCN コネクタ付ケーブル
- コネクタ付 変換・分岐ケーブル
- セントロニクス コネクタ付ケーブル
- IEEE1284ハーフ ピッチコネクタ付ケーブル
- MR コネクタ付ケーブル
- PCRハーフ ピッチコネクタ付ケーブル
- PCSハーフ ピッチコネクタ付ケーブル
- HDRA・HDR コネクタ付ケーブル
- DX31ハーフ ピッチコネクタ付ケーブル
- 8840ハーフ ピッチコネクタ付ケーブル
- Han防水 コネクタ付ケーブル

価格表に記載の「基本単価」と「ケーブル単価×必要メートル数」を足した料金が通常単価になります。

※有料追加加工がある場合は、通常単価に追加加工料金を足した料金になります。

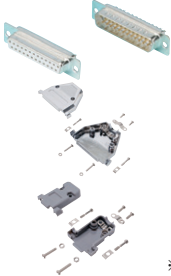
※-は取り扱いがございません。

基本単価 + ケーブル料金(ケーブル単価×必要m数) = 通常単価

使用部材情報

コネクタ・フード

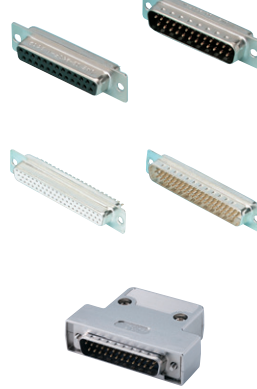
DSDJ・DSDU・PDDJ・PDDU
GLDJ・GLDU・GRPDDJ・GRPDU
GRPDDN・GRPDDJ・GRPDDU



コネクタ	
メーカー	ミスミ
型番	DB-***S*
更に詳しく	017ページ
EMI対策型フード	
メーカー	ミスミ
型番	MDA-***H-***
更に詳しく	030ページ
プラスチックフード	
メーカー	ミスミ
型番	RDA-***H-***
更に詳しく	030ページ

*GRPDDN・GRPDDJ・GRPDDUはフード無し

NEDJ・NEDJL・NEDU・NEDUL・SPEDJ・SPEDJL・SPEDU・SPEDUL
BDDN・BDDJ・BDDU(H15,44,62芯は高密度型コネクタ使用)



コネクタ	
メーカー	JAE
型番	D***F-N
定格電流	5A
定格電圧	—
更に詳しく	016ページ
高密度コネクタ	
メーカー	輸入品
型番	HD-***S*
定格電流	5A
定格電圧	—
更に詳しく	021ページ
フード	
メーカー	JAE
型番	D*-C8-J**-F*1R
更に詳しく	029ページ

*BDDN・BDDJ・BDDUはフード無し

NA37DM



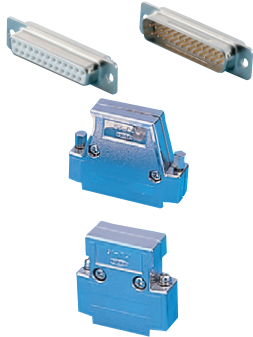
コネクタ	
メーカー	DDK
型番	17JE-13370-02-D1-A
定格電流	5A
定格電圧	AC300V
更に詳しく	018ページ
フード	
メーカー	ミスミ
型番	NAH-DSUB37-MM
更に詳しく	未掲載

FLOD



コネクタ	
メーカー	JAE
型番	D*SP-JB**
定格電流	—
定格電圧	—
更に詳しく	未掲載

NDDJ・NDDU・GRNDJ・GRNDU・GRNDDN・GRNDDJ・GRNDDU



コネクタ	
メーカー	DDK
型番	17JE-*****-02-D1
定格電流	5A
定格電圧	AC300V
更に詳しく	018ページ
アングルフード	
メーカー	DDK
型番	17JE-**LH*-1*-CF
更に詳しく	031ページ
フード	
メーカー	DDK
型番	17JE-**H-1*-CF
更に詳しく	031ページ

*GRNDDN・GRNDDJ・GRNDDUはフード無し

FEMD



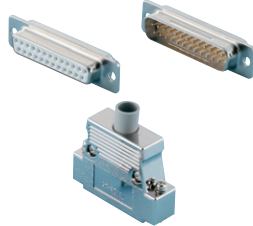
EMI対策コネクタ	
メーカー	JAE
型番	D*SP-JB**F
定格電流	—
定格電圧	—
更に詳しく	未掲載

BHDJ・BHDJL・BHDU・BHDUL(H15は高密度コネクタ)



コネクタ	
メーカー	JAE
型番	D***F-N
定格電流	5A
定格電圧	—
更に詳しく	016ページ
高密度コネクタ	
メーカー	輸入品
型番	HD-***S*
定格電流	5A
定格電圧	—
更に詳しく	021ページ
フード	
メーカー	DDK
型番	17JE-**H-1*-CF
更に詳しく	031ページ

NSDJ・NSDU・BSDJ・BSDU・ZHDJ



コネクタ	
メーカー	オムロン
型番	XM3*-**21
定格電流	5A
定格電圧	AC300V
更に詳しく	020ページ
フード	
メーカー	オムロン
型番	XM2S-***1*
更に詳しく	033ページ

圧着端子



Y型圧着端子	
メーカー	大同端子製造
型番	F0.3-3相当品
サイズ	3.2mm
外幅	5.2mm
更に詳しく	0468ページ



丸型圧着端子	
メーカー	大同端子製造
型番	0.3-3相当品
サイズ	3.2mm
外幅	5.2mm
更に詳しく	0464ページ



Y型圧着端子	
メーカー	大同端子製造
型番	F0.08-3相当品
サイズ	3.2mm
外幅	5.2mm
更に詳しく	0468ページ

Y型圧着端子はM3ねじ端子台向けを使用しております。使用するケーブルの太さにより使用する圧着端子を変更しております。

使用部材情報

多芯ケーブル

SBケーブル



メーカー	ミスミ
型番	SS30WS
取得規格	ULAWM20276
定格温度	0~80℃
難燃性	VW-1SC
曲げ半径mm(固定部)	仕上外径×8倍
曲げ半径mm(可動部)	—
更に詳しく	▶1339ページ

KSケーブル



メーカー	ミスミ
型番	SS300SB
取得規格	ULAWM2464
定格温度	0~80℃
難燃性	VW-1
曲げ半径mm(固定部)	仕上外径×6倍
曲げ半径mm(可動部)	—
更に詳しく	▶1291ページ

Eケーブル



メーカー	ミスミ
型番	NA2464
取得規格	ULAWM2464
定格温度	0~80℃
難燃性	—
曲げ半径mm(固定部)	仕上外径×8倍
曲げ半径mm(可動部)	—
更に詳しく	▶1293ページ

RSケーブル



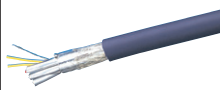
メーカー	ミスミ
型番	SS300RSB
取得規格	ULAWM2464
定格温度	0~80℃
難燃性	VW-1
曲げ半径mm(固定部)	仕上外径×6倍
曲げ半径mm(可動部)	仕上外径×6倍
更に詳しく	▶1505ページ

WAケーブル



メーカー	ミスミ
型番	MAST-UL20276SB-28
取得規格	ULAWM20276
定格温度	0~80℃
難燃性	VW-1
曲げ半径mm(固定部)	仕上外径×10倍
曲げ半径mm(可動部)	—
更に詳しく	▶1333ページ

Aケーブル



メーカー	ミスミ
型番	NANB
取得規格	ULAWM2464
定格温度	-10℃~80℃
難燃性	—
曲げ半径mm(固定部)	仕上外径×8倍
曲げ半径mm(可動部)	—
更に詳しく	▶1299ページ

WBケーブル



メーカー	ミスミ
型番	MAST-UL2464SB-28
取得規格	ULAWM20276
定格温度	0~80℃
難燃性	VW-1
曲げ半径mm(固定部)	仕上外径×6倍
曲げ半径mm(可動部)	—
更に詳しく	▶1285ページ

Bケーブル

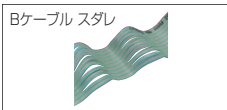
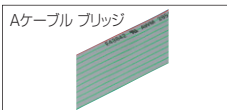


メーカー	ミスミ
型番	NASWS
取得規格	ULAWM2464
定格温度	-10℃~80℃
難燃性	—
曲げ半径mm(固定部)	仕上外径×8倍
曲げ半径mm(可動部)	—
更に詳しく	▶1300ページ

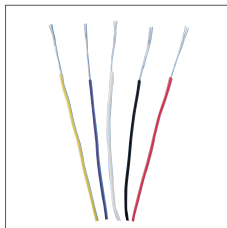
Dsub
コネクタ付
ケーブル
MILソケット
コネクタ付
ケーブル
FCN
コネクタ付
ケーブル
コネクタ付
変換・分岐
ケーブル
セントロニクス
コネクタ付
ケーブル
IEEE1284ハーフ
ピッチコネクタ付
ケーブル
MR
コネクタ付
ケーブル
PCRハーフ
ピッチコネクタ付
ケーブル
PCSハーフ
ピッチコネクタ付
ケーブル
HDRA・HDR
コネクタ付
ケーブル
DX31ハーフ
ピッチコネクタ付
ケーブル
8840ハーフ
ピッチコネクタ付
ケーブル
Han防水
コネクタ付
ケーブル

使用部材情報

フラットケーブル



Aケーブル,Bケーブル	
メーカー	沖電線
型番	FLEX
取得規格	UL2651
定格温度	105°C
難燃性	VW-1
曲げ半径mm(固定部)	—
曲げ半径mm(可動部)	—
更に詳しく	01614ページ



単芯電線

A,B,C,D,Eケーブル	
メーカー	—
型番	UL1007 相当品
取得規格	AWM1007
ULファイルNO	—
定格温度	0°C~80°C
難燃性	—
曲げ半径mm(固定部)	—
曲げ半径mm(可動部)	—
更に詳しく(参考)	01375ページ(類似仕様)

ケーブル仕上外径・許容電流表

			芯数						
			9	15(H15)	25	37	44	50	62
ケーブルタイプ	SB	仕上外径(mm)	5.0	5.5	6.5	7.6	8.1	8.1	9.0
		許容電流(A)	1.00	1.00	1.00	1.23	1.14	1.04	1.04
	E	仕上外径(mm)	7.4	8.2	9.8	11.6	12.7	12.7	14.1
		許容電流(A)	2.38	2.0	1.74	1.53	1.44	1.44	1.34
	KS	仕上外径(mm)	6.5	7.4	8.8	10.5			
		許容電流(A)	1.26	0.95	0.79	0.69			
	RS	仕上外径(mm)	6.5	7.8	8.8	10.5			
		許容電流(A)	1.25	0.94	0.78	0.69			
	A	仕上外径(mm)	8.5	9.8	11.8				
		許容電流(A)	3.5	3.0	2.5				
	B	仕上外径(mm)	8.4	9.7	11.7				
		許容電流(A)	3.5	3.0	2.5				
	WA	仕上外径(mm)	5.1	5.5	6.7	7.6			
		許容電流(A)	1.1	0.9	0.7	0.6			
	WB	仕上外径(mm)	7.4	8.2	9.8	11.6			
		許容電流(A)	2.4	2.0	1.7	1.5			
	フラット	仕上外径(mm)							
		許容電流(A)	1.0	1.0	1.0	1.0			
単芯	仕上外径(mm)	1.5	1.5	1.5	1.5				
	許容電流(A)	4.0	4.0	4.0	4.0				

- コネクタ付ケーブル選定方法
- 角型コネクタ付ケーブル
- 同軸コネクタ付ケーブル
- 丸型コネクタ付ケーブル
- ナイロンコネクタ付ケーブル
- カスタムサービス
- コネクタ付ケーブル資料

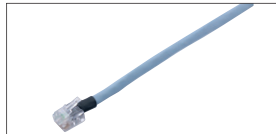
その他使用部材

SMD*,PMD*選択時



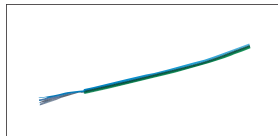
ケーブル	
メーカー	—
型番	—
備考	モールド型ミニDINコネクタ クリーム色 カタログ未掲載品

SRJ選択時



ケーブル	
メーカー	—
ケーブル型番	NETSTAR-C5EPC
ケーブル仕様	AWG24×4P シールド無し
コネクタ規格	RJ11
備考	薄青色 カタログ未掲載品

アース線・アース端子



アース用単芯電線(全型番共通)	
型番	UL1007-16-GN 相当品
取得規格	UL1007
曲げ半径	仕上外径×8倍
更に詳しく	01375ページ(類似仕様)



アース用圧着端子	
型番	RBA1.25-3.5RE 相当品
サイズ	3.7mm
外幅	6.6mm
定格電圧	300V
更に詳しく	0472ページ

角型コネクタ付ケーブル 結線図

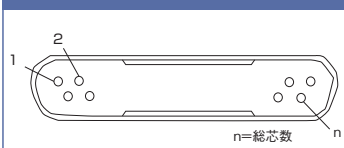
Dsubコネクタ付ケーブル

NDDJ,NDDU,NSDJ,NSDU,NEDJ,NEDJL,NEDU,NEDUL,GLDJ,GLDU,GRNDJ,GRNDUシリーズ

商品ページ 0682~694

CN1 ピンNo.	電線識別									CN2 ピンNo.
	SB・WA			E・WBケーブル			KS・RS・JS・MSケーブル			
	対No.	電線色	ライン色	対No.	電線色	ライン色	対No.	電線色	ライン色	
1	1対	橙	黒1	1対	橙	黒1	1対	黒	—	1
2	1対	橙	赤1	1対	橙	赤1	1対	黒	白	2
3	2対	灰	黒1	2対	黄	黒1	2対	赤	白	3
4	2対	灰	赤1	2対	黄	赤1	2対	赤	白	4
5	3対	白	黒1	3対	若草	黒1	3対	緑	白	5
6	3対	白	赤1	3対	若草	赤1	3対	緑	白	6
7	4対	黄	黒1	4対	灰	黒1	4対	緑	黄	7
8	4対	黄	赤1	4対	灰	赤1	4対	黄	白	8
9	5対	桃	黒1	5対	白	黒1	5対	茶	白	9
10	5対	桃	赤1	5対	白	赤1	5対	茶	白	10
11	6対	橙	黒2	6対	橙	黒2	6対	青	白	11
12	6対	橙	赤2	6対	橙	赤2	6対	青	白	12
13	7対	灰	黒2	7対	黄	黒2	7対	灰	白	13
14	7対	灰	赤2	7対	黄	赤2	7対	灰	白	14
15	8対	白	黒2	8対	若草	黒2	8対	橙	白	15
16	8対	白	赤2	8対	若草	赤2	8対	橙	白	16
17	9対	黄	黒2	9対	灰	黒2	9対	紫	白	17
18	9対	黄	赤2	9対	灰	赤2	9対	紫	白	18
19	10対	桃	黒2	10対	白	黒2	10対	若葉色	白	19
20	10対	桃	赤2	10対	白	赤2	10対	若葉色	白	20
21	11対	橙	黒3	11対	橙	黒3	11対	桃	白	21
22	11対	橙	赤3	11対	橙	赤3	11対	桃	白	22
23	12対	灰	黒3	12対	黄	黒3	12対	空色	白	23
24	12対	灰	赤3	12対	黄	赤3	12対	空色	白	24
25	13対	白	黒3	13対	若草	黒3	13対	白	黒	25
26	13対	白	赤3	13対	若草	赤3	13対	白	黒	26
27	14対	黄	黒3	14対	灰	黒3	14対	緑	黒	27
28	14対	黄	赤3	14対	灰	赤3	14対	緑	黒	28
29	15対	桃	黒3	15対	白	黒3	15対	黄	黒	29
30	15対	桃	赤3	15対	白	赤3	15対	黄	黒	30
31	16対	橙	黒4	16対	橙	黒4	16対	茶	黒	31
32	16対	橙	赤4	16対	橙	赤4	16対	茶	黒	32
33	17対	灰	黒4	17対	黄	黒4	17対	青	黒	33
34	17対	灰	赤4	17対	黄	赤4	17対	青	黒	34
35	18対	白	黒4	18対	若草	黒4	18対	灰	赤	35
36	18対	白	赤4	18対	若草	赤4	18対	灰	赤	36
37	19対	黄	黒4	19対	灰	黒4	19対	橙	黒	37
38	19対	黄	赤4	19対	灰	赤4	19対	橙	黒	38
39	20対	桃	黒4	20対	白	黒4	20対	紫	黒	39
40	20対	桃	赤4	20対	白	赤4	20対	紫	黒	40
41	21対	橙	黒連続	21対	橙	黒連続	21対	—	—	41
42	21対	橙	赤連続	21対	橙	赤連続	21対	—	—	42
43	22対	灰	黒連続	22対	黄	黒連続	22対	—	—	43
44	22対	灰	赤連続	22対	黄	赤連続	22対	—	—	44
45	23対	白	黒連続	23対	若草	黒連続	23対	—	—	45
46	23対	白	赤連続	23対	若草	赤連続	23対	—	—	46
47	24対	黄	黒連続	24対	灰	黒連続	24対	—	—	47
48	24対	黄	赤連続	24対	灰	赤連続	24対	—	—	48
49	25対	桃	黒連続	25対	白	黒連続	25対	—	—	49
50	25対	桃	赤連続	25対	白	赤連続	25対	—	—	50
51	26対	橙	長黒1	26対	橙	長黒1	26対	—	—	51
52	26対	橙	長赤1	26対	橙	長赤1	26対	—	—	52
53	27対	灰	長黒1	27対	黄	長黒1	27対	—	—	53
54	27対	灰	長赤1	27対	黄	長赤1	27対	—	—	54
55	28対	白	長黒1	28対	若草	長黒1	28対	—	—	55
56	28対	白	長赤1	28対	若草	長赤1	28対	—	—	56
57	29対	黄	長黒1	29対	灰	長黒1	29対	—	—	57
58	29対	黄	長赤1	29対	灰	長赤1	29対	—	—	58
59	30対	桃	長黒1	30対	白	長黒1	30対	—	—	59
60	30対	桃	長赤1	30対	白	長赤1	30対	—	—	60
61	31対	橙	長黒2	31対	橙	長黒2	31対	—	—	61
62	31対	橙	長赤2	31対	橙	長赤2	31対	—	—	62
フード	シールド									フード・端子

Dsubオスコネクタ コンタクト配列図



Dsubメスコネクタ コンタクト配列図



コネクタ付ケーブル

コネクタ付ケーブル
選定方法
角型コネクタ付ケーブル
同軸コネクタ付ケーブル
丸型コネクタ付ケーブル
ナイロンコネクタ付ケーブル
カスタムサービス

コネクタ付ケーブル資料