

汎用ターミナル

φ4mmバナナプラグ

ミスミ



**ココが特長**

6色カラータイプで使い分けできるバナナプラグ

- 赤、黒、青、黄、緑、白と6色揃ったφ4mmバナナプラグです。電線の接続はハンダ式です。後部へのバナナプラグ差し込みはできません。
- 適合電線サイズ：より線0.3mm<sup>2</sup>~1.25mm<sup>2</sup>またはAWG22~AWG16

ハンダ ニッケルメッキ

在庫品

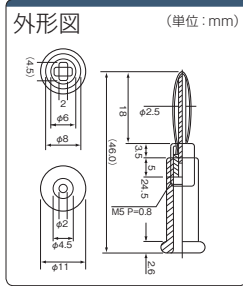
RoHS



・本製品はサトーパーツ製の商品をもミスミ型番にて在庫して販売している商品となります。



1個単位



仕様

メッキ	ニッケルメッキ
絶縁材	ハイインパストチロール
使用温度範囲	-5℃~40℃
定格	3A / AC30V
耐電圧	AC300V / 1分間
絶縁抵抗	DC500V / 50MQ以上
重量	3g

型番	色	¥通常単価 1~4個
TJ-560-RE	赤	238
TJ-560-BK	黒	238
TJ-560-BU	青	238
TJ-560-YE	黄	238
TJ-560-GR	緑	238
TJ-560-WH	白	238

組み合わせについては  
▶503ページ

φ4mmバナナプラグ

ミスミ



**ココが特長**

金メッキ処理を施したバナナプラグ

- φ4mmバナナプラグです。電線接続はハンダ式です。後部へのバナナプラグの差し込みはできません。
- 適合電線サイズ：より線0.3mm<sup>2</sup>~1.25mm<sup>2</sup>またはAWG22~AWG16

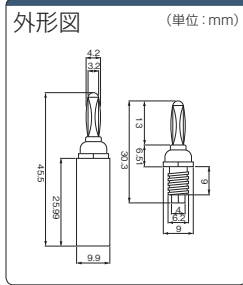
ニッケルメッキ 金メッキ ハンダ

在庫品

RoHS



1個単位



仕様

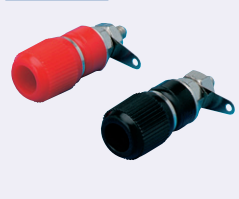
メッキ	ニッケルメッキ、金メッキ
絶縁材	ABS(UL94-HB)
使用温度範囲	-5℃~105℃
定格	3A / AC125V
耐電圧	AC300V / 1分間
絶縁抵抗	DC500V / 50MQ以上
重量	6g

型番	色	メッキ	¥通常単価 1~4個
WTN1001-NI-RE	赤	ニッケル	227
WTN1001-NI-BK	黒	ニッケル	227
WTN1001-GO-RE	赤	金	284
WTN1001-GO-BK	黒	金	284

組み合わせについては  
▶503ページ

φ4mmバナナソケット(6A)

ミスミ



**ココが特長**

ツマミ着脱により丸端子接続可能なバナナソケット

- 定格6Aのφ4mmバナナソケット付のターミナルです。結線はハンダ付またはJISの呼びR2-4、RBV2-4の圧着端子です。
- ツマミは外すことができます。

ハンダ ニッケルメッキ

在庫品

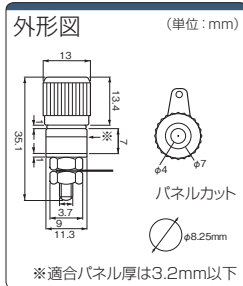
RoHS



・Y端子での接続は行わないでください。(六角ナットがゆるむと脱落するため)  
・外形図の※の間にパネルをはさみます。



1個単位



仕様

メッキ	ニッケルメッキ
絶縁材	ABS(UL94-HB)
使用温度範囲	-5℃~105℃
定格	6A / AC125V
重量	8g

型番	色	¥通常単価 1~4個
WTN1052-NI-RE	赤	200
WTN1052-NI-BK	黒	200

組み合わせについては  
▶503ページ

φ4mm低背型バナナソケット(6A)

ミスミ



**ココが特長**

盤面から突出が少ない低背型バナナソケット

- 低背型のφ4mmバナナソケットです。結線はハンダ付けです。

ニッケルメッキ 金メッキ

在庫品

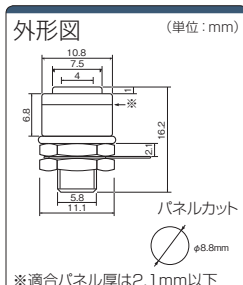
RoHS



・外形図の※の間にパネルをはさみます。



1個単位



仕様

メッキ	ニッケルメッキ、金メッキ
絶縁材	ABS(UL94-HB)
使用温度範囲	-5℃~105℃
定格	6A / AC125V
耐電圧	AC300V / 1分間
重量	4.5g

型番	色	メッキ	¥通常単価 1~4個
WTN1054-NI-RE	赤	ニッケル	215
WTN1054-NI-BK	黒	ニッケル	215
WTN1054-GO-RE	赤	金	250
WTN1054-GO-BK	黒	金	250

組み合わせについては  
▶503ページ

●在庫品は、ご希望によりPM6:00迄のご注文で当日出荷致します。