

ミスミ

照光・非照光 RB・RL・RNシリーズ

UL c-UL CSA VDE

在庫品

RoHS



ココが特長

LED・ネオン照光タイプ、IP67対応品も用意

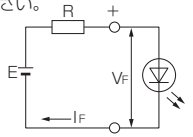
- 機能動作ON-OFFタイプには銘板が付属します。
- 海外規格No.は [▶213ページ](#)参照
- 製造元型番は [▶213ページ](#)参照
- UL規格は「UL1054」により認定されています。

LEDの回路と制限抵抗

制限抵抗が必要です。各LED仕様の順電圧、推奨動作電流を以下の式に代入し算出してください。

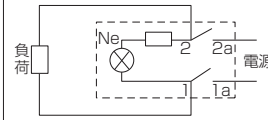
$$R = \frac{E - V_f}{I_f} \quad \begin{matrix} E = \text{電源電圧} \\ V_f = \text{順電圧} \\ I_f = \text{推奨動作電流} \\ R = \text{制限抵抗} \end{matrix}$$

抵抗Rのワット数は、使用周囲温度など安全率を考慮し、2~3倍としてください。



ネオン照光品の回路

制限抵抗は不要です。



1パック単位 10個入

型番	照光	耐環境	回路	機能動作	ボタン表示	フレーム表示	定格			本体色	取得規格					端子	仕様グループ	¥バラチャージ	¥通常単価	¥スライド単価	
							AC125V	AC250V	DC30V		UL	c-UL	CSA	VDE	2~4/パック						5~19/パック
RB625011ES-10P	非照光	—	単極単投	ON-OFF	●		—	6A	—	黒	●	●	—	—	ハンダ	A	+580/パック	780	740		
RB625011AS-10P				—	○	●					●	—	—	820				780			
RB625011FS-10P				○	●	●					—	—	820	780							
RB625011GS-10P			単極双投	ON-ON	○	○	●	●	—		—	730	690								
RB625011ES-10P				—	○	○	●	●	—		—	780	740								
RB625011EF-10P				—	○	○	●	●	—		—	920	820								
RB625011FF-10P			2極単投	ON-OFF	—	○	●	●	—		—	1,150	1,060								
RB625021FF-10P				—	○	○	●	●	—		—	1,150	1,060								
RB625021GF-10P				—	○	○	●	●	—		—	920	840								
RB612512-10P			簡易防塵	ON-ON	単極双投	—	○	○	6A		3A	4A	●	●	—	—		ハンダ	B	1,380	1,300
RB1012511-10P									10A		10A	—	●	●	—	—		ハンダ兼タブ	C	2,000	1,900
RB1012511KK-10P													○	○	●	●		—	—	2,150	2,000
RB1012521KK-10P			防塵	2極単投	2極単投	—	○	○	10A		10A	—	●	●	—	—		ハンダ	D	2,850	2,700
RB1012522KK-10P													○	○	●	●		—	—	3,400	3,200
RB1012521WKK-10P													○	○	●	●		—	—	3,500	3,300
RB1612521KK-10P	IP67防塵	2極単投	—	—	○	○	16A	16A	—	●	●	—	—	ハンダ	E	3,850	3,500				
RL912511G-10P										9A	6A	—	●	●	—	—	ハンダ兼タブ	G	1,800	1,740	
RL912521G-10P													○	○	●	●	—	—	2,850	2,700	
RL912511R-10P	LED全面照光	緑	ON-OFF	単極単投	—	○	9A	—	—	●	●	—	—	ハンダ	H	1,800	1,740				
RL912521R-10P										○	○	●	●	—	—	1,900	1,800				
RL912521Y-10P										○	○	●	●	—	—	1,900	1,800				
RN912521R-10P	ネオン全面照光	赤	2極単投	—	○	○	—	—	—	●	●	—	—	タブ端子	I	1,770	1,740				
RN912521Y-10P										○	○	●	●	—	—	1,770	1,740				
RL1012511G-10P										LED照光	緑	簡易防塵	単極単投	—	○	10A	10A	—	●	●	—
RL1012511R-10P	○	○	●	●	—	—	1,770	1,740													
RL1012511Y-10P	○	○	●	●	—	—	—	—	—	—	—	—	—	—	—	—	—				

部 1パックのご注文は通常単価+バラチャージを申し受けれます。

【計算例】 RB625011ES-10P をご注文の場合  
通常単価780円+バラチャージ580円=1,360円

簡易防塵：操作部とケース部間にカバーを付加し塵埃が侵入しにくい構造  
防塵：カバー採用により開口部をなくし接触機構部へ塵埃が侵入しにくい構造

詳細仕様

仕様グループ	使用温度範囲 °C	接触抵抗 DC5V 1A	絶縁抵抗 DC500V	耐電圧 AC 1分間 V		耐久性 (万回以上)		LED仕様					質量 約g																											
				端子アース間	端子端子間	機械的	電氣的	最大動作電流 mA	推奨動作電流 mA	順電圧 (標準値) V				最大逆電圧 V	使用温度25°C以上の 場合の電流低減率Ma/C																									
A	-10~+70	20mΩ	500MΩ	3000	1500	3	0.6	—	—	—	—	—	—	—	—	—	—	—	—	—	—	—																		
B	-25~+70			1500	1000	5	2.5																—	—	—	—	—	—	—	—	—	—	—	—	—	—	—			
C				500MΩ	10mΩ	4000	2000																															2.5	2.5	—
D	-25~+85	1GΩ	4000	2000				2.5	2.5	—	—	—	—	—	—	—	—	—	—	—	—	—	—																	
E																								-25~+70	500MΩ	3000	1500	3	1	30	20	2.1	1.95	2	5	0.39	0.41			
F	-10~+50	20mΩ	4000	2000	3	1	—	—	—	—	—	—	—	—	—	—	—	—	—																					
G																				-20~+85	10mΩ	—	—															—	—	—
H	-25~+50	—	—	—	—	—	—	—	—	—	—	—	—	—	—	—	—	—	—																					
I																				—	—	—	—	—	—	—	—	—	—	—	—	—	—	—	—	—	—	—	—	

押しボタン  
非常停止・安全スイッチ  
セレクトスイッチ  
ロッカスイッチ

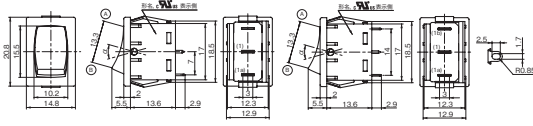
トグルスイッチ  
スライドスイッチ  
スイッチユニット  
フットスイッチ  
レバースイッチ  
その他スイッチ  
テープスイッチ  
スイッチ用ツマミ  
保護/スイッチカバー  
スイッチガード  
スイッチ用銘板  
スイッチ周辺部品

# ロッカスイッチ

Webなら漏液検出機器を多数掲載!

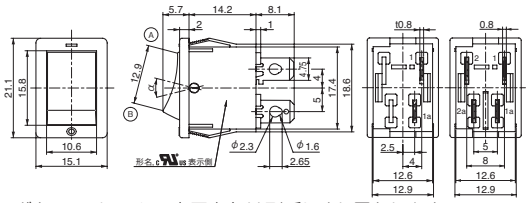
外形・端子配列図

## RB62501\*\*S



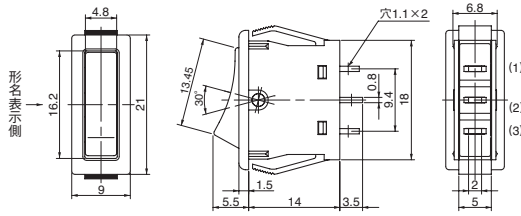
ボタン・フレームの表示有無は型番により異なります

## RB6250\*1\*F

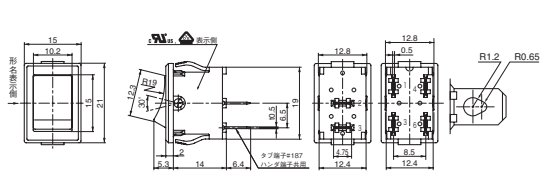


ボタン・フレームの表示有無は型番により異なります

## RB612512

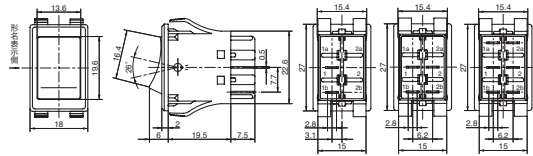


## RB10125\*1



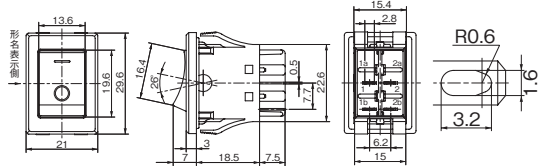
ボタン・フレームの表示有無は型番により異なります

## RB10125\*\*KK

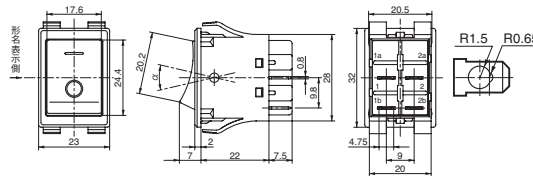


ボタン・フレームの表示有無は型番により異なります

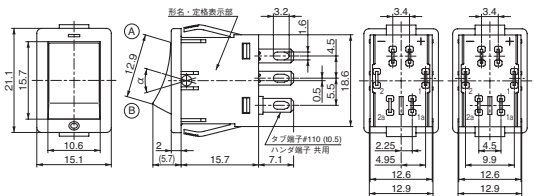
## RB1012521WKK



## RB1612521KK

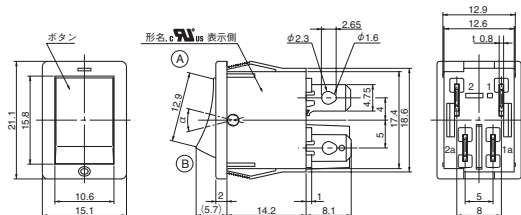


## RL9125\*1\*

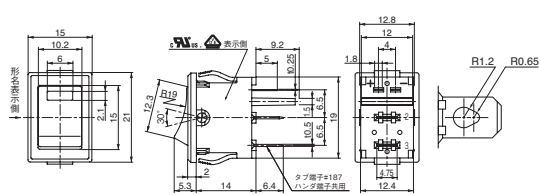


\*制限抵抗は“+”に接続してください

## RN912521\*



## RL1012511\*



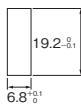
### パネルカット寸法

(単位: mm)

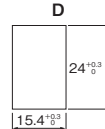
仕様グループ  
A、C、G、H、I



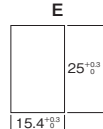
仕様グループ  
B



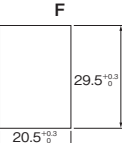
仕様グループ  
D



仕様グループ  
E



仕様グループ  
F



掲載頁	ミスミ型番	メーカー型番	UL,cUL	CSA	TUV	CCC
0281	L3D110*	DR30D0L-H3*	E44592	LR20479	R9551061	2003010305063487
	L3D2110*	APN116DN*	E68961	LR21451	-	2005010305145658
	L3D220*	DR30D0L-M3*	E44592	LR20479	R9551061	2003010305063487
	L3D2220*	APN126DN*	E68961	LR21451	-	2005010305145658
	L3CP24*	DR30E3L-E5*	E44592	LR20479	R9551061	2003010305063487
	L3CP110*	DR30E3L-H3*	E44592	LR20479	R9551061	2003010305063487
	L3CP220*	DR30E3L-M3*	E44592	LR20479	R9551061	2003010305063487
	L3SF24*	DR30F4M-E5*	E44592	LR20479	R9551061	2003010305063487
	L3SF110*	DR30F4M-H5*	E44592	LR20479	R9551061	2003010305063487
	L3SF220*	DR30F4M-M5*	E44592	LR20479	R9551061	2003010305063487
	L3RF24*	DR30F4N-E5*	E44592	LR20479	R9551061	2003010305063487
	L3RF110*	DR30F4N-H5*	E44592	LR20479	R9551061	2003010305063487
	L3RF220*	DR30F4N-M5*	E44592	LR20479	R9551061	2003010305063487
	0323	B1R24	AH164-TXBE	-	-	-
B1R224		LA3Z-1X4	-	-	-	-
B1R324		AH164-TX1BE	-	-	-	-
B1R424		AH164-TX2BE	E44592	LR20479	J9950092	-
B1C24		AH165-XBE	E44592	LR20479	J9950092	-
B2C24		DR22B5-EB	E44592	LR20479	-	-
B2C324		DR22B8-EB	E44592	LR20479	J9950091	-
B3C24		DR30B5-EB	E44592	LR20479	-	-
B3C224		DR30B6-EB	E44592	LR20479	-	-
B3C324		DR30B8-EB	E44592	LR20479	J9950091	-
0205	T611	M-2011	-	-	-	-
	T612	M-2012	-	-	-	-
	T613	M-2013	-	-	-	-
	T621	M-2021	-	-	-	-
	T622	M-2022	-	-	-	-
	T623	M-2023	-	-	-	-

掲載頁	ミスミ型番	メーカー型番	UL,cUL	CSA	TUV	CCC
0205	T1211	S-1A	-	-	-	-
	T1212	S-2A	-	-	-	-
	T1213	S-3A	-	-	-	-
	T1221	S-21A	-	-	-	-
	T1222	S-6A	-	-	-	-
	T1223	S-7A	-	-	-	-
	T12WC	AT-402-K	-	-	-	-
	T6WC	AT-428	-	-	-	-
	RB625011ES	CW-SA11KKNES	E44145	-	-	-
	RB625011AS	CW-SA11KKNAS	E44145	-	-	-
0196	RB625011FS	CW-SA11KKNFS	E44145	-	-	-
	RB625011GS	CW-SA11KKNGS	E44145	-	-	-
	RB625012ES	CW-SA12KKNES	E44145	-	-	-
	RB625011EF	CW-SB11KKFF	E44145	-	-	-
	RB625011FF	CW-SB11KKFF	E44145	-	-	-
	RB625021FF	CW-SB21KKFF	E44145	-	-	-
	RB625021GF	CW-SB21KKGF	E44145	-	-	-
	RB612512	CW-T12KKS1	E44145	-	-	-
	RB1012511	JW-S11RKK	E44145	-	-	-
	RB1012521	JW-S21RKK	E44145	-	-	-
	RB1012511KK	JW-M11RKK	E44145	LR23535	-	-
	RB1012521KK	JW-M21RKK	E44145	LR23535	-	-
	RB1012522KK	JW-M22RKK	E44145	LR23535	-	-
	RB1012521WKK	JW-MW21RKK	E44145	-	-	-
	RB1612521KK	JW-L21RKK	E44145	LR23535	-	-
	RL912511*	CW-SC11WCK**ES	E44145	-	-	-
	RL912521*	CW-SC21WCK**ES	E44145	-	-	-
	RN912521*	CW-SB21NMKZ*EF	E44145	-	-	-
	RL1012511*	JW-S11RKK*	E44145	-	-	-

## ミスミ低価格スイッチ 海外規格番号

掲載頁	ミスミ型番	UL,cUL	VDE	CCC
0166	MEL1311	E254023	-	2003010305083195
	MEB1311	E254023	-	2003010305083195
	MEB1311E	E254023	-	2003010305083195
	MEB2211*	-	-	2003010304060278
	MEB24***	-	-	2003010304060278
	MEBS24**W	-	-	200310304060278
0137	MPL12-***114	-	-	200310305083195
0143	MPL1S-***16*	E254023	40001664	2003010305083195
0149	MPL2-***44	E333442	-	20120305543024
0151	MPB2-***4	E333442	-	20120305543024
0136	MPB-6*2*	E133772	-	-
0138	MPB12-***116	-	-	200310305083195
0143	MPB1S-***16	E254023	40001664	2003010305083195
0157	MPB3-***11	-	-	2003010305083195
0192	MSB1-***6	E254023	40001664	2003010305083195
	MSB1-***4	E254023	-	2003010305083195
	MSB2BC***	-	-	2003010304060278
	MSB3BC***	-	-	2003010305083195

掲載頁	ミスミ型番	UL,cUL	VDE	CCC
0195	MSB1R2116-KL	E254023	40001664	2003010305083195
	MSB2BC-***K*	-	-	2003010305083195
	MSB3BC210-KL	-	-	2003010305083195
	ML12**246	-	-	200310305083195
0279	ML1-***6	E254023	40001664	2003010305083195
	ML1D246	-	-	2003010304060278
	ML2CFS-***	E254023	40001664	200310305083195
	ML2D2-***	-	-	200310305083195
0325	ML2-***	-	-	2003010304060278
	ML3-***	-	-	2003010305083195
	MB1R24*	E254023	40001664	2003010305083195
	MB2C24	-	-	2003010304060278
0207	MB3C24*	-	-	2003010305083195
	MT6**	E133772	-	-
0198	MRB-*****F	E104190	40006923	-
	MRL-250*1*	E104190	40006923	-
0212	MSL-5125*2*	E133772	-	-

商品の取扱有無をすぐ確認したい...そんな時は、  
**VONAサポートセンターへ ☎0120-343-256**  
\*IP電話からお掛けの場合料金は別

●在庫品は、ご希望によりPM6:00迄のご注文で当日出荷致します。  
 ●他社ブランド(ミスミ品以外) 非在庫品の出荷日カウントは土日祝日を除きます。