

ミスミ

φ16・φ22・φ30 非照光 EB・EBB・EBSシリーズ



ココが特長

各種規格取得の非常停止スイッチ

- 銘板とガードを有料オプションとしてセット販売のみです
- 海外規格No.は [▶213ページ](#)参照
- 製造元型番は [▶213ページ](#)参照

IP65

在庫●印のもの
在庫品

在庫一印のもの
5 日日出荷

RoHS

注意

・スイッチ回路の使用条件毎の定格は下記詳細仕様をご覧ください。
・ガードはSEMI規格に基づく半導体製造装置用です。欧州機械指令、IEC60204-1、JIS B9960-1等では現状使用が認められていないため、それ以外の用途には使用しないでください。



Order注文例



1個単位

有料オプション品*注1	記号	¥通常単価
銘板 (EMERGENCY STOP)	DA	250
銘板 (非常停止)	DB	250
ガード *注2	G	900

注1: 銘板とガードの併用は出来ません。
注2: 取付穴φ30用のガードはお取り扱いがございません。φ16、22用のみお選びいただけます。

1個単位



型番	取付穴φ	操作部	構成	構造	短冊	保護構造	取得規格							端子	仕様グループ	¥バラチャージ 1~2個	¥通常単価 3~9個	¥スライド単価 10~19個	在庫
							UL	cUL	CSA	TUV	CE	CCC	DEMKO						
EBS1201	16	φ29	1b	分離	●	前面 IP65	●	●	-	●	●	●	-	ハンダ	A	+580/個	1,693	1,649	-
EBS1202			2b				●	●	-	●	●	-	1,895				1,847	●	
EBS1211			1a1b				●	●	-	●	●	-	1,895				1,847	●	
EBS1204			4b				●	●	-	●	●	-	2,293				2,234	-	
EBS1401			1b				●	●	-	●	●	-	1,849				1,801	●	
EBS1402			2b				●	●	-	●	●	-	2,051				1,999	●	
EBS1411		φ40	1a1b	分離	●	前面 IP65	●	●	-	●	●	-	M3.5 ねじ 端子	B	+580/個	2,051	1,999	●	
EBS1401EMO			1b				●	●	-	●	●	-				2,080	2,003	●	
EBB2201			1b				-	-	-	●	●	-				1,225	1,193	●	
EBB2202			2b				-	-	-	●	●	-				1,482	1,444	●	
EBB2211			1a1b				-	-	-	●	●	-				1,482	1,444	●	
EB2402			2b				-	-	-	●	●	-				1,525	1,486	●	
EB2411	22	1a1b	一体	●	前面 IP65	●	●	-	●	●	-	C	+580/個	1,525	1,486	●			
EBB2401		1b				-	-	-	●	●	-			1,260	1,227	●			
EBB2402		2b				-	-	-	●	●	-			1,525	1,486	●			
EBB2411		1a1b				-	-	-	●	●	-			1,525	1,486	●			
EBS2401		1b				●	●	-	●	●	-			1,732	1,687	-			
EBS2402		2b				●	●	-	●	●	-			1,973	1,923	●			
EBS2411	φ40	1a1b	分離	●	前面 IP65	●	●	-	●	●	-	D	+580/個	1,973	1,923	●			
EBS2404		4b				●	●	-	●	●	-			2,457	2,394	-			
EBB2411EMO		1a1b				-	-	-	●	●	-			1,783	1,714	●			
EB3402		2b				-	-	-	●	●	-			1,880	1,832	●			
EB3411		1a1b				-	-	-	●	●	-			1,880	1,832	●			
EBB3401		1b				●	●	-	●	●	-			1,973	1,923	-			
EBS3402	30	φ40	2b	分離	●	前面 IP65	●	●	-	●	●	-	D	+580/個	2,215	2,158	●		
EBS3411							1a1b	●	●	-	●	●			-	2,215	2,158	●	
EBS3404							4b	●	●	-	●	●			-	2,699	2,630	-	

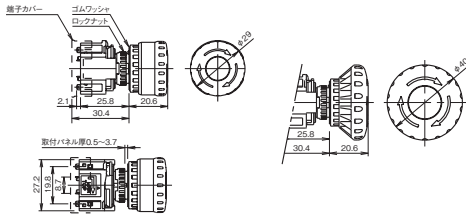
部 1~2個のご注文は通常単価+バラチャージを申し受けます。
【計算例】 EBS1201 を2個ご注文の場合
(通常単価1,693円+バラチャージ580円)×2個=4,546円

詳細仕様

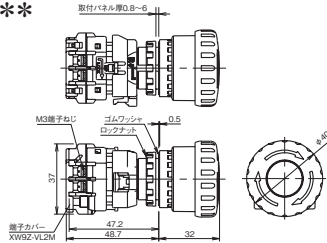
仕様グループ	定格絶縁電圧 (Ui)	定格通電電流 (Ith)	定格使用電圧 (Ue)	スイッチ回路定格								使用温度範囲	絶縁抵抗 DC 500V メガ	過電圧 カテゴリ	耐久性	質量 約g
				定格使用電流												
				メイン接点				モニタ接点								
				交流50/60Hz		直流		交流50/60Hz		直流						
A	300V	5A	30V	3A	1.5A	0.4A	0.22A	1.2A	0.6A	0.4A	0.22A	-25 ~ +60℃	100 MΩ 以上	II	機械的25万回以上 電氣的10万回以上	操作部 Φ29-23g Φ40-26g
			250V	3A	1.5A	0.2A	0.1A	0.6A	0.3A	0.2A	0.1A					
			24V	10A	10A	8A	4A	-	-	-	-					
B	600V	10A	110V	10A	5A	2.2A	1.1A	-	-	-	-	-25 ~ +60℃	100 MΩ 以上	-	機械的・電氣的 50万回以上	操作部 Φ29-76g Φ40-99g
			220V	6A	3A	1.1A	0.6A	-	-	-	-					
			24V	6A	6A	6A	1.5A	-	-	-	-					
C	250V	10A	110V	3A	3A	2A	0.3A	-	-	-	-	-25 ~ +60℃	100 MΩ 以上	-	機械的 25万回 以上の 電氣的 10万回 以上	取付穴 Φ22-49g Φ30-58g
			220V	3A	3A	1A	0.15A	-	-	-	-					
			30V	-	-	2A	1A	-	2A	1A	-					
D	250V	5A	125V	5A	3A	0.4A	0.22A	1.2A	0.6A	0.4A	0.22A	-25 ~ +60℃	100 MΩ 以上	II	電氣的 10万回 以上	取付穴 Φ22-72g Φ30-83g
			250V	3A	1.5A	0.2A	0.1A	0.6A	0.3A	0.2A	0.1A					

外形図

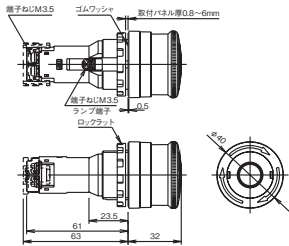
EBS1***



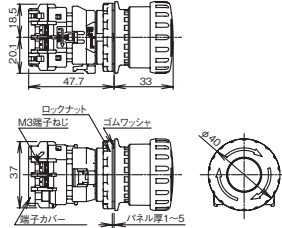
EBS24**



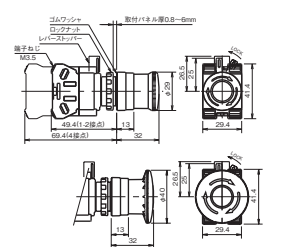
EB34**



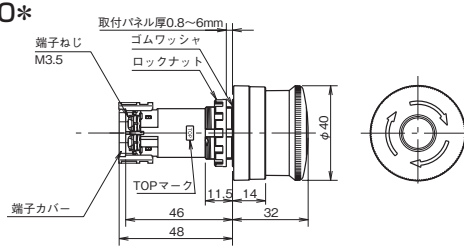
EBS34**



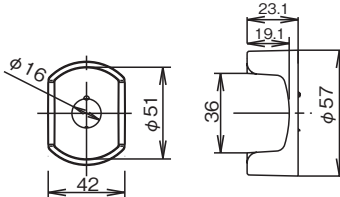
EBB2***



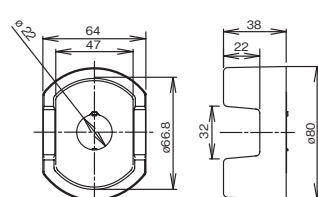
EBB240*



ガードφ16用(有料オプション)



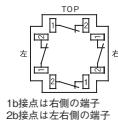
ガードφ22用(有料オプション)



- 押しボタン
- 非常停止・安全スイッチ
- セレクトスイッチ
- ロックスイッチ
- トグルスイッチ
- スライドスイッチ
- スイッチユニット
- フットスイッチ
- レバースイッチ
- その他スイッチ

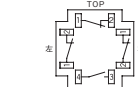
端子配列図

EBS1***
b接点のみ

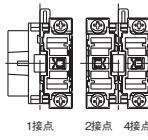


EBS1*11
1a1b接点

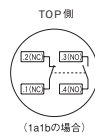
メイン接点 (b接点): 端子記号1-2
モニタ接点 (a接点): 端子記号3-4



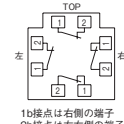
EBB2***



EB24**

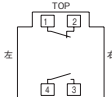


EBS24**
b接点のみ

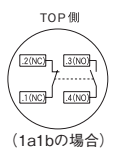


EBS24111 a1b接点

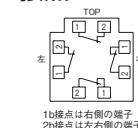
メイン接点 (b接点): 端子記号1-2
モニタ接点 (a接点): 端子記号3-4



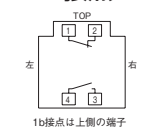
EB34**



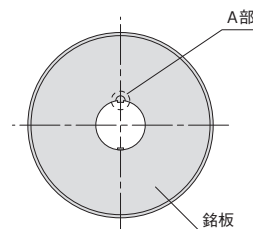
EBS34**
b接点のみ



EBS3411
1a1b接点

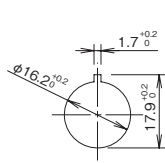


銘板及びスイッチガード使用時のご注意
銘板(スイッチガード)のA部をラジオペンチなどで折ってご使用ください。

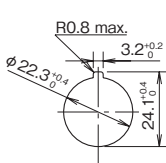


パネルカット寸法

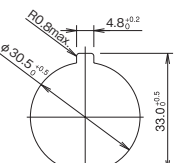
取付φ16の非常停止



取付φ22品



取付φ30品



掲載頁	ミスミ型番	メーカー型番	UL,cUL	CSA	TUV	CCC
0281	L3D110*	DR30D0L-H3*	E44592	LR20479	R9551061	2003010305063487
	L3D2110*	APN116DN*	E68961	LR21451	-	2005010305145658
	L3D220*	DR30D0L-M3*	E44592	LR20479	R9551061	2003010305063487
	L3D2220*	APN126DN*	E68961	LR21451	-	2005010305145658
	L3CP24*	DR30E3L-E5*	E44592	LR20479	R9551061	2003010305063487
	L3CP110*	DR30E3L-H3*	E44592	LR20479	R9551061	2003010305063487
	L3CP220*	DR30E3L-M3*	E44592	LR20479	R9551061	2003010305063487
	L3SF24*	DR30F4M-E5*	E44592	LR20479	R9551061	2003010305063487
	L3SF110*	DR30F4M-H5*	E44592	LR20479	R9551061	2003010305063487
	L3SF220*	DR30F4M-M5*	E44592	LR20479	R9551061	2003010305063487
	L3RF24*	DR30F4N-E5*	E44592	LR20479	R9551061	2003010305063487
	L3RF110*	DR30F4N-H5*	E44592	LR20479	R9551061	2003010305063487
	L3RF220*	DR30F4N-M5*	E44592	LR20479	R9551061	2003010305063487
	0323	B1R24	AH164-TXBE	-	-	-
B1R224		LA3Z-1X4	-	-	-	-
B1R324		AH164-TX1BE	-	-	-	-
B1R424		AH164-TX2BE	E44592	LR20479	J9950092	-
B1C24		AH165-XBE	E44592	LR20479	J9950092	-
B2C24		DR22B5-EB	E44592	LR20479	-	-
B2C324		DR22B8-EB	E44592	LR20479	J9950091	-
B3C24		DR30B5-EB	E44592	LR20479	-	-
B3C224		DR30B6-EB	E44592	LR20479	-	-
B3C324		DR30B8-EB	E44592	LR20479	J9950091	-
0205	T611	M-2011	-	-	-	-
	T612	M-2012	-	-	-	-
	T613	M-2013	-	-	-	-
	T621	M-2021	-	-	-	-
	T622	M-2022	-	-	-	-
	T623	M-2023	-	-	-	-

掲載頁	ミスミ型番	メーカー型番	UL,cUL	CSA	TUV	CCC
0205	T1211	S-1A	-	-	-	-
	T1212	S-2A	-	-	-	-
	T1213	S-3A	-	-	-	-
	T1221	S-21A	-	-	-	-
	T1222	S-6A	-	-	-	-
	T1223	S-7A	-	-	-	-
	T12WC	AT-402-K	-	-	-	-
	T6WC	AT-428	-	-	-	-
	RB625011ES	CW-SA11KKNES	E44145	-	-	-
	RB625011AS	CW-SA11KKNAS	E44145	-	-	-
0196	RB625011FS	CW-SA11KKNFS	E44145	-	-	-
	RB625011GS	CW-SA11KKNGS	E44145	-	-	-
	RB625012ES	CW-SA12KKNES	E44145	-	-	-
	RB625011EF	CW-SB11KKFF	E44145	-	-	-
	RB625011FF	CW-SB11KKFF	E44145	-	-	-
	RB625021FF	CW-SB21KKFF	E44145	-	-	-
	RB625021GF	CW-SB21KKGF	E44145	-	-	-
	RB612512	CW-T12KKS1	E44145	-	-	-
	RB1012511	JW-S11RKK	E44145	-	-	-
	RB1012521	JW-S21RKK	E44145	-	-	-
	RB1012511KK	JW-M11RKK	E44145	LR23535	-	-
	RB1012521KK	JW-M21RKK	E44145	LR23535	-	-
	RB1012522KK	JW-M22RKK	E44145	LR23535	-	-
	RB1012521WKK	JW-MW21RKK	E44145	-	-	-
	RB1612521KK	JW-L21RKK	E44145	LR23535	-	-
	RL912511*	CW-SC11WCK**ES	E44145	-	-	-
	RL912521*	CW-SC21WCK**ES	E44145	-	-	-
	RN912521*	CW-SB21NMKZ*EF	E44145	-	-	-
	RL1012511*	JW-S11RKK*	E44145	-	-	-

ミスミ低価格スイッチ 海外規格番号

掲載頁	ミスミ型番	UL,cUL	VDE	CCC
0166	MEL1311	E254023	-	2003010305083195
	MEB1311	E254023	-	2003010305083195
	MEB1311E	E254023	-	2003010305083195
	MEB2211*	-	-	2003010304060278
	MEB24***	-	-	2003010304060278
	MEBS24**W	-	-	200310304060278
0137	MPL12-***114	-	-	200310305083195
0143	MPL1S-***16*	E254023	40001664	2003010305083195
0149	MPL2-***44	E333442	-	20120305543024
0151	MPB2-***44	E333442	-	20120305543024
0136	MPB-6*2*	E133772	-	-
0138	MPB12-***116	-	-	200310305083195
0143	MPB1S-***16	E254023	40001664	2003010305083195
0157	MPB3-***11	-	-	2003010305083195
0192	MSB1-***6	E254023	40001664	2003010305083195
	MSB1-***4	E254023	-	2003010305083195
	MSB2BC***	-	-	2003010304060278
	MSB3BC***	-	-	2003010305083195

掲載頁	ミスミ型番	UL,cUL	VDE	CCC
0195	MSB1R2116-KL	E254023	40001664	2003010305083195
	MSB2BC-***K*	-	-	2003010305083195
	MSB3BC210-KL	-	-	2003010305083195
	ML12-***246	-	-	200310305083195
0279	ML1-***6	E254023	40001664	2003010305083195
	ML1D246	-	-	2003010304060278
	ML2CFS-***	E254023	40001664	200310305083195
	ML2D2-***	-	-	200310305083195
0325	ML2-***	-	-	2003010304060278
	ML3-***	-	-	2003010305083195
	MB1R24*	E254023	40001664	2003010305083195
	MB2C24	-	-	2003010304060278
0207	MB3C24*	-	-	2003010305083195
	MT6**	E133772	-	-
0198	MRB-*****F	E104190	40006923	-
	MRL-250*1*	E104190	40006923	-
0212	MSL-5125*2*	E133772	-	-

商品の取扱有無をすぐ確認したい...そんな時は、
VONAサポートセンターへ ☎0120-343-256
*IP電話からお掛けの場合番号末-11

●在庫品は、ご希望によりPM6:00迄のご注文で当日出荷致します。
 ●他社ブランド(ミスミ品以外) 非在庫品の出荷日カウントは土日祝日を除きます。