

カートリッジヒータ ローレットキャップ付タイプ

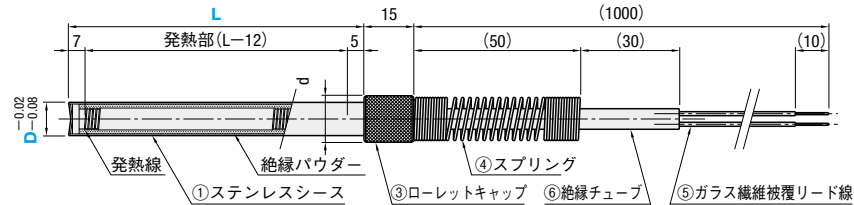
-L寸・W数・フランジ選択-

追加加工価格も数量スライド適用 P.357

RoHS10

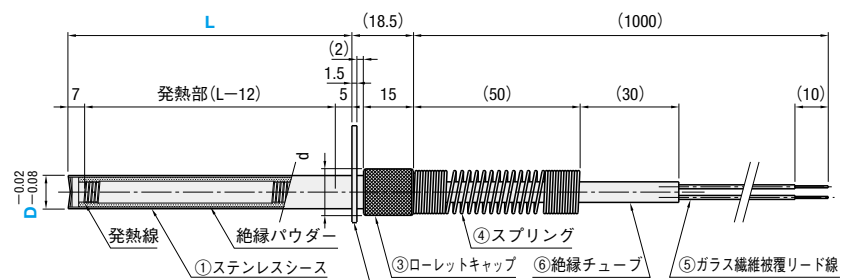


MRCHN (フランジ無し)



MRCHA (フランジA形状)

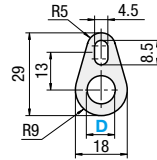
MRCHB (フランジB形状)



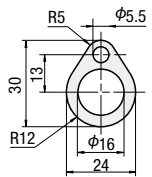
- ①ステンレスシース
- ②フランジ
- ③ローレットキャップ
- ④スプリング
- ⑤ガラス繊維被覆リード線
- ⑥絶縁チューブ
- 材質 SUS304 耐熱温度180℃以下

スプリングを取り外して使うこともできます。

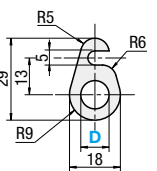
MRCHA (フランジA形状)
• D8~12



• D16



MRCHB (フランジB形状)



d	W/cm ² (ワット密度)	型式 Type	D	L 指定1mm単位	V(電圧) 選択	W(ワット数) 指定10W単位
12	2 ≤ W/cm ² ≤ 15 W/cm ² =W / {D × (L-12) × 3.14/100}	MRCHN (フランジ無し)	8	50~400	200 220	50~1100
14		MRCHA (フランジA形状)	10			50~1600
16		MRCHB (フランジB形状)	12			50~1800
20		MRCHN (フランジ無し) MRCHA (フランジA形状)	*16	50~600		50~2000

W数の指定は、ワット密度 (W/cm²) が 2 ≤ W/cm² ≤ 15 の範囲でご指定ください。 * D16はMRCHB選択不可

Order 注文例

型式	L	V	W
MRCHN 8	150	V200	W 400
MRCHA12	300	V220	W1400
MRCHB10	200	V200	W 600

Delivery 出荷日

型式	出荷日
MRCHN	5 日目出荷
MRCHA・MRCHB	8 日目出荷

Price 価格

数量区分	標準対応			個別対応 大口
	1~9	10~19	20~30	
数量	標準単価	5%	10%	お見積り
値引率	表示数量を超えてはWOSにてご確認ください。			

型式 Type	D	¥標準単価 1~9本										
		L50	L101	L151	L201	L251	L301	L351	L401	L451	L501	L551
MRCHN (フランジ無し)	8	5,690	6,260	6,660	7,080	7,500	7,910	8,400	-	-	-	-
	10	6,040	6,450	6,870	7,260	7,650	8,050	8,470	-	-	-	-
	12	6,260	6,660	7,050	7,430	7,840	8,260	8,680	-	-	-	-
MRCHA (フランジA形状)	8	6,380	6,950	7,350	7,770	8,190	8,600	9,090	-	-	-	-
	10	6,730	7,150	7,560	7,950	8,340	8,740	9,160	-	-	-	-
	12	6,950	7,350	7,740	8,120	8,530	8,950	9,370	-	-	-	-
MRCHB (フランジB形状)	8	7,420	7,840	8,530	9,230	9,920	10,620	11,310	12,010	12,700	13,390	-
	10	-	-	-	-	-	-	-	-	-	-	-
	12	-	-	-	-	-	-	-	-	-	-	-

D16はMRCHN、MRCHAのみの規格です。

Alterations 追加加工

型式	L	V	W	(JC・M4・G4)
MRCHN 8	200	V200	W 800	JC2
MRCHB10	400	V220	W1300	JC2-M4

追加加工	記号	詳細	¥/1記号
リード線長さを変更します。	JC	指定方法 リード線長さ (mm) JC2 2000 JC3 3000	JC2 600 JC3 1,200
丸型圧着端子 (M4) をリード線に取り付けます。	M4		200
Y型圧着端子 (M4) をリード線に取り付けます。	G4		200

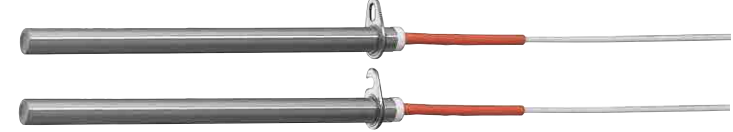
■特長 ヒータの取り外しの際に、ローレットキャップ部を掴むことにより、リード線やヒータ発熱部を傷つけることなく取り外すことができます。

カートリッジヒータ均熱タイプ

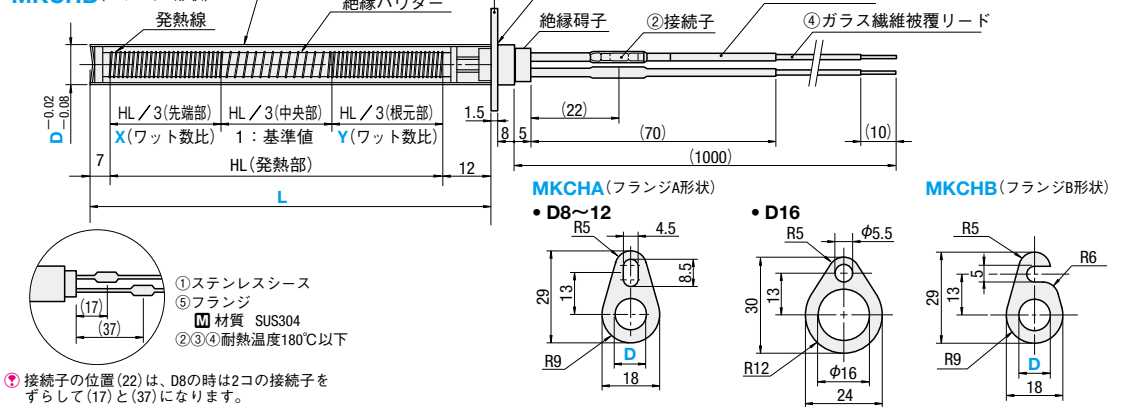
-L寸・W数・フランジ選択-

追加加工価格も数量スライド適用 P.357

RoHS10



MKCHN (フランジ無し)
MKCHA (フランジA形状)
MKCHB (フランジB形状)



①ステンレスシース
②絶縁チューブ
③絶縁粉末
④ガラス繊維被覆リード線
⑤フランジ
材質 SUS304
②③④耐熱温度180℃以下

接続子の位置 (22) は、D8の時は2コの接続子をずらして (17) と (37) になります。

型式 Type	D	L 指定1mm単位	V(電圧) 選択	W(総ワット数) 指定10W単位	X(ワット数比) 指定0.1単位	Y(ワット数比) 指定0.1単位
MKCHN (フランジ無し)	8	100~400	200 220	100~1100	1.0~2.0	1.0~2.0
MKCHA (フランジA形状)	10			100~1600		
MKCHB (フランジB形状)	12			100~1800		
	*16	100~600		100~2000		

ワット密度の制限 2 ≤ ワット密度 (W/cm²) ≤ 15

先端部 2 ≤ W × X / (X+Y+1) ÷ (D × HL/3 × 3.14 ÷ 100) ≤ 15

根元部 2 ≤ W × X / (X+Y+1) ÷ (D × HL/3 × 3.14 ÷ 100) ≤ 15

中央部 2 ≤ W × X / (X+Y+1) ÷ (D × HL/3 × 3.14 ÷ 100) ≤ 15

* D16 MKCHB 選択不可

Order 注文例

型式	L	V	W	X	Y
MKCHA 8	200	V220	W300	X1.4	Y1.6
MKCHB10	300	V200	W700	X1.4	Y1.6

Delivery 出荷日

5 日目出荷

Alterations 追加加工

型式	L	V	W	X	Y	(JC・M4・G4)
MKCHA12	300	V220	W1200	X1.4	Y1.6	JC3-M4

追加加工	記号	詳細	¥/1記号
リード線長さを変更します。	JC	指定方法 リード線長さ (mm) JC2 2000 JC3 3000	JC2 600 JC3 1,200
丸型圧着端子 (M4) をリード線に取り付けます。	M4		200
Y型圧着端子 (M4) をリード線に取り付けます。	G4		200

Price 価格

数量区分	標準対応			個別対応 大口
	1~9	10~19	20~30	
数量	標準単価	5%	10%	お見積り
値引率	表示数量を超えてはWOSにてご確認ください。			

型式 Type	D	¥標準単価 1~9本										
		L100	L151	L201	L251	L301	L351	L401	L451	L501	L551	L600
MKCHN (フランジ無し)	8	5,990	6,580	7,170	7,760	8,350	8,950	-	-	-	-	-
	10	6,300	6,890	7,420	7,980	8,550	9,140	-	-	-	-	-
	12	6,580	7,140	7,660	8,250	8,840	9,430	-	-	-	-	-
MKCHA (フランジA形状)	8	6,670	7,260	7,850	8,440	9,030	9,720	-	-	-	-	-
	10	6,970	7,560	8,100	8,650	9,220	9,810	-	-	-	-	-
	12	7,260	7,810	8,340	8,930	9,520	10,110	-	-	-	-	-
MKCHB (フランジB形状)	8	8,430	9,010	9,980	10,430	11,480	12,530	13,580	14,630	15,670	16,700	-
	10	-	-	-	-	-	-	-	-	-	-	-
	12	-	-	-	-	-	-	-	-	-	-	-

MKCHBはD8~12になります。

ワット数比 ヒータ全体の総ワット数 (W) の各部分への配分比率のことを指します。中央部のワット数を基準値1として、先端部と根元部をその倍率で指定できます。カートリッジヒータ均熱タイプ概要 P.267